

Presupuesto Colciencias y ACTI - I+D

(Boletín Estadístico No 1)

OFICINA ASESORA DE PLANEACIÓN
Colciencias

2012



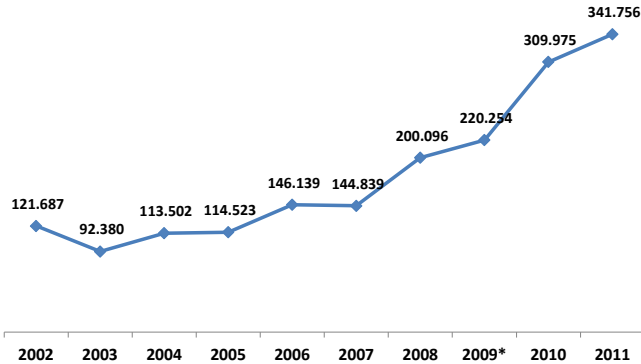
1.1 Presupuesto de Colciencias 1.2 Inversión en ACTI e I+D

CONTENIDO

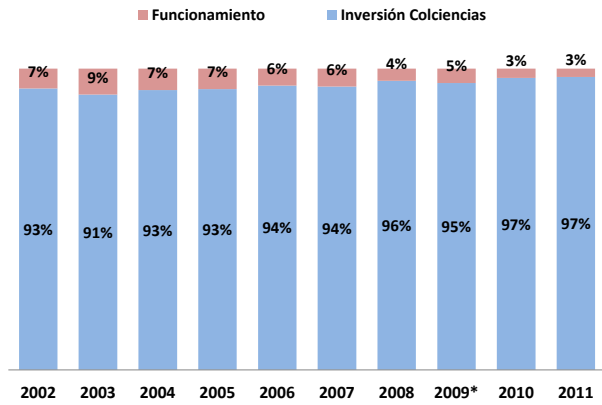
- A [PRESUPUESTO COLCIENCIAS INVERSIÓN Y FUNCIONAMIENTO 2001 - 2011](#)
- B [INVERSION EN ACTI COMO % del PIB 2006 - 2011 Base PIB 2005](#)
- C [INVERSION EN I+D COMO % del PIB 2006 - 2011. Base PIB 2005](#)
- D [Evolución de la inversión en actividades de ciencia, tecnología e innovación –ACTI como porcentaje del PIB, 2006-2011](#)
- E [Financiación de las ACTI por tipo de recurso, 2006-2011](#)
- F [Financiación de la I+D por tipo de recurso, 2006-2011](#)
- G [Inversión Nacional en ACTI por sectores de ejecución/ Financiación 2006-2011](#)
- H [Financiación de ACTI por tipo de institución, 2010](#)
- I [Participación de las ACTI en la inversión nacional, 2006-2011](#)
- J [Inversión nacional en ACTI por tipo de actividad, 2006-2011](#)
- K [Inversión en ACTI de las entidades del gobierno central –ejecución, 2006-2011](#)
- L [Inversión en ACTI de las empresas –ejecución, 2006-2011](#)
- M [Inversión en ACTI de los centros de investigación y desarrollo tecnológico –ejecución, 2006-2011](#)
- N [Inversión en ACTI de los hospitales y clínicas –ejecución, 2006-2011](#)
- O [Inversión en ACTI de las IPSFL al servicio de las empresas –ejecución, 2006-2011](#)
- P [Inversión en ACTI de las ONG, asociaciones y agremiaciones profesionales –ejecución, 2006-2011](#)
- Q [Inversión nacional en ACTI e I+D por entidad territorial, 2009-2011](#)
- R [Inversión en ACTI como porcentaje del PIB según países seleccionados, 2005-2009](#)
- S [Participación \(%\) de la inversión en CT&I \(2008-2010\) y Regalías \(2012-2014\) por Región](#)



Inversión Colciencias
Millones de Pesos Constantes de 2009



Presupuesto Inversión y Funcionamiento



	2002	2003	2004	2005	2006	2007	2008	2009*	2010	2011
Funcionamiento	8.644	8.663	8.690	8.304	8.750	9.079	8.441	11.043	9.819	9.704
Inversión Colciencias	121.687	92.380	113.502	114.523	146.139	144.839	200.096	220.254	309.975	341.756
Total Presupuesto	130.330	101.043	122.192	122.827	154.889	153.918	208.537	231.297	319.793	351.460
	2002	2003	2004	2005	2006	2007	2008	2009*	2010	2011
Inversión Colciencias	93%	91%	93%	93%	94%	94%	96%	95%	97%	97%
Funcionamiento	7%	9%	7%	7%	6%	6%	4%	5%	3%	3%
Total Presupuesto	100%	100%	100%	100%	100%	100%	100%	100%	100%	100%

Millones de pesos corrientes 2009

	2002	2003	2004	2005	2006	2007	2008	2009*	2010	2011
Presupuesto (A Final)	64.901,6	47.604,0	65.377,9	53.984,9	80.600,5	78.784,8	132.833,0	137.809,2	232.287,5	282.811,9
COLCIENCIAS	57.901,6	40.604,0	44.377,9	47.984,9	59.600,5	57.784,8	109.833,0	106.809,2	192.287,5	234.986,9
FIS	7.000,0	7.000,0	21.000,0	6.000,0	21.000,0	21.000,0	23.000,0	31.000,0	40.000,0	47.825,0
Incorporaciones	17.654,5	19.541,5	21.993,4	38.625,6	42.653,6	50.144,5	57.734,4	82.445,0	90.086,2	86.285,0
SENA	14.955,1	14.955,1	21.741,4	36.481,1	39.963,1	45.842,0	54.327,9	61.495,2	70.086,2	79.835,4
REGALIAS										
OTROS	2.699,3	4.586,4	252,0	2.144,5	2.690,5	4.302,5	3.406,5	20.949,8	20.000,0	6.449,6
Presupuesto + Incorporaciones	82.556,1	67.145,5	87.371,2	92.610,5	123.254,1	128.929,3	190.567,4	220.254,2	322.373,7	369.096,9
*Incluye vigencia futura de 2010 por 30 mil millones de Convenio SENA - COLCIENCIAS										
Funcionamiento	5.864,0	6.296,6	6.689,1	6.715,0	7.380,0	8.082,0	8.039,1	11.042,6	10.211,5	10.479,9
Sub Total (A Final Inv + Func)	88.420,1	73.442,1	94.060,3	99.325,5	130.634,1	137.011,4	198.606,5	231.296,8	332.585,2	379.576,8
Beneficios tributarios	52.841,1	76.450,9	90.199,4	72.557,0	124.574,2	49.512,6	140.588,9	65.949,7	276.873,7	
TOTAL	141.261,2	149.893,1	184.259,7	171.882,6	255.208,3	186.524,0	339.195,4	297.246,5	609.458,9	
	2002	2003	2004	2005	2006	2007	2008	2009	2010	2011
Deflactor 2009	0,68	0,73	0,77	0,81	0,84	0,89	0,95	1,00	1,04	1,08

Millones de pesos Constantes

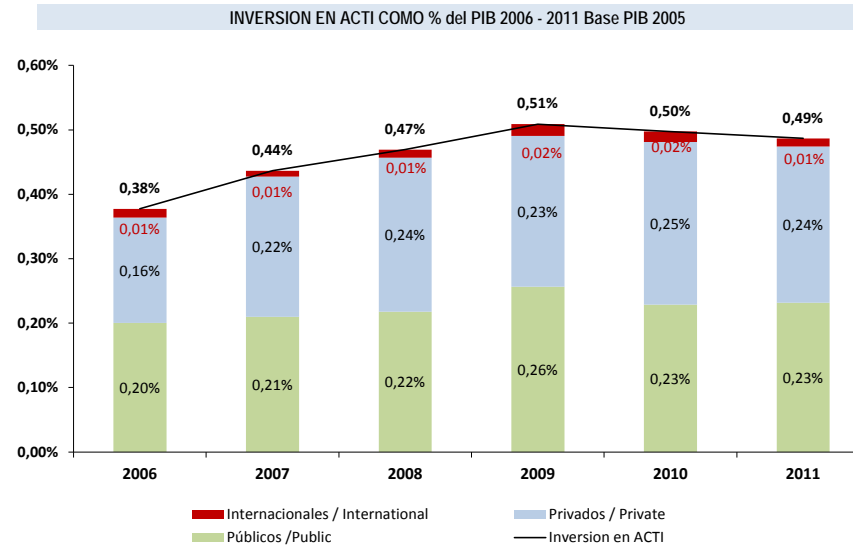
	2002	2003	2004	2005	2006	2007	2008	2009	2010	2011
Presupuesto (A Final)	95.664,4	65.494,3	84.931,2	66.758,5	95.565,5	88.506,5	139.474,7	137.809,2	223.353,4	261.862,9
COLCIENCIAS	85.346,4	55.863,6	57.650,5	59.338,8	70.666,4	64.915,2	115.324,7	106.809,2	184.891,8	217.580,5
FONDOS DE INVESTIC	10.317,9	9.630,7	27.280,7	7.419,7	24.899,0	23.591,3	24.150,0	31.000,0	38.461,5	44.282,4
	0,0	0,0	0,0	0,0	0,0	0,0	0,0	0,0	0,0	0,0
Incorporaciones	26.022,5	26.885,5	28.571,2	47.764,9	50.573,1	56.332,1	60.621,1	82.445,0	86.621,4	79.893,5
SENA	22.043,7	20.575,5	28.243,8	45.113,0	47.383,0	51.498,7	57.044,3	61.495,2	67.390,6	73.921,7
REGALIAS	0,0	0,0	0,0	0,0	0,0	0,0	0,0	0,0	0,0	0,0
OTROS	3.978,8	6.310,0	327,4	2.651,9	3.190,1	4.833,4	3.576,8	20.949,8	19.230,8	5.971,8
Total Inversión	121.686,9	92.379,8	113.502,4	114.523,4	146.138,5	144.838,6	200.095,8	220.254,2	309.974,7	341.756,4
Funcionamiento	8.643,5	8.663,0	8.689,7	8.303,9	8.750,2	9.079,3	8.441,0	11.042,6	9.818,7	9.703,6

Fuente primaria: Cálculos OAP - Colciencias-

Nombre	INVERSION EN ACTI COMO % del PIB 2006 - 2011 Base PIB 2005	
Fecha de Inicio	2006	
Ultima Medición	2011	
Condición 1	PRESUPUESTO Y EJECUCION	
Periodicidad	Anual	

TABLAS DE DATOS

	2002	2003	2004	2005	2006	2007	2008	2009	2010	2011	2012
Inversion en ACTI					0,38%	0,44%	0,47%	0,51%	0,50%	0,49%	
Públicos /Public					53,08%	48,11%	46,38%	50,44%	45,97%	47,61%	
Privados / Private					43,34%	49,80%	50,95%	45,95%	50,73%	49,84%	
Internacionales / International					3,58%	2,09%	2,67%	3,62%	3,30%	2,55%	
Públicos /Public	0,00%	0,00%	0,00%	0,00%	0,20%	0,21%	0,22%	0,26%	0,23%	0,23%	0,00%
Privados / Private	0,00%	0,00%	0,00%	0,00%	0,16%	0,22%	0,24%	0,23%	0,25%	0,24%	0,00%
Internacionales / International	0,00%	0,00%	0,00%	0,00%	0,01%	0,01%	0,01%	0,02%	0,02%	0,01%	0,00%



Pesos Constantes de 2010

Fuentes: OCyT, DANE - EDIT III y EDIT IV, Universidad Nacional de Colombia*. Cálculos OCYT.

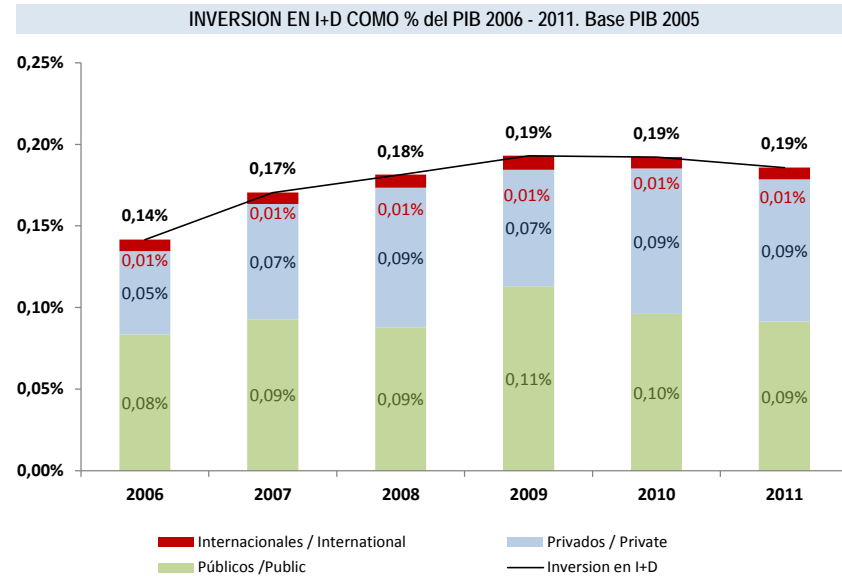
INVERSION EN I+D COMO % del PIB 2006 - 2011. Base PIB 2005

[Regresar](#)

Nombre	INVERSION EN I+D COMO % del PIB 2006 - 2011. Base PIB 2005	
Fecha de Inicio	2006	
Ultima Medición	2011	
Condición 1	PRESUPUESTO Y EJECUCION	
Periodicidad	Anual	

TABLAS DE DATOS

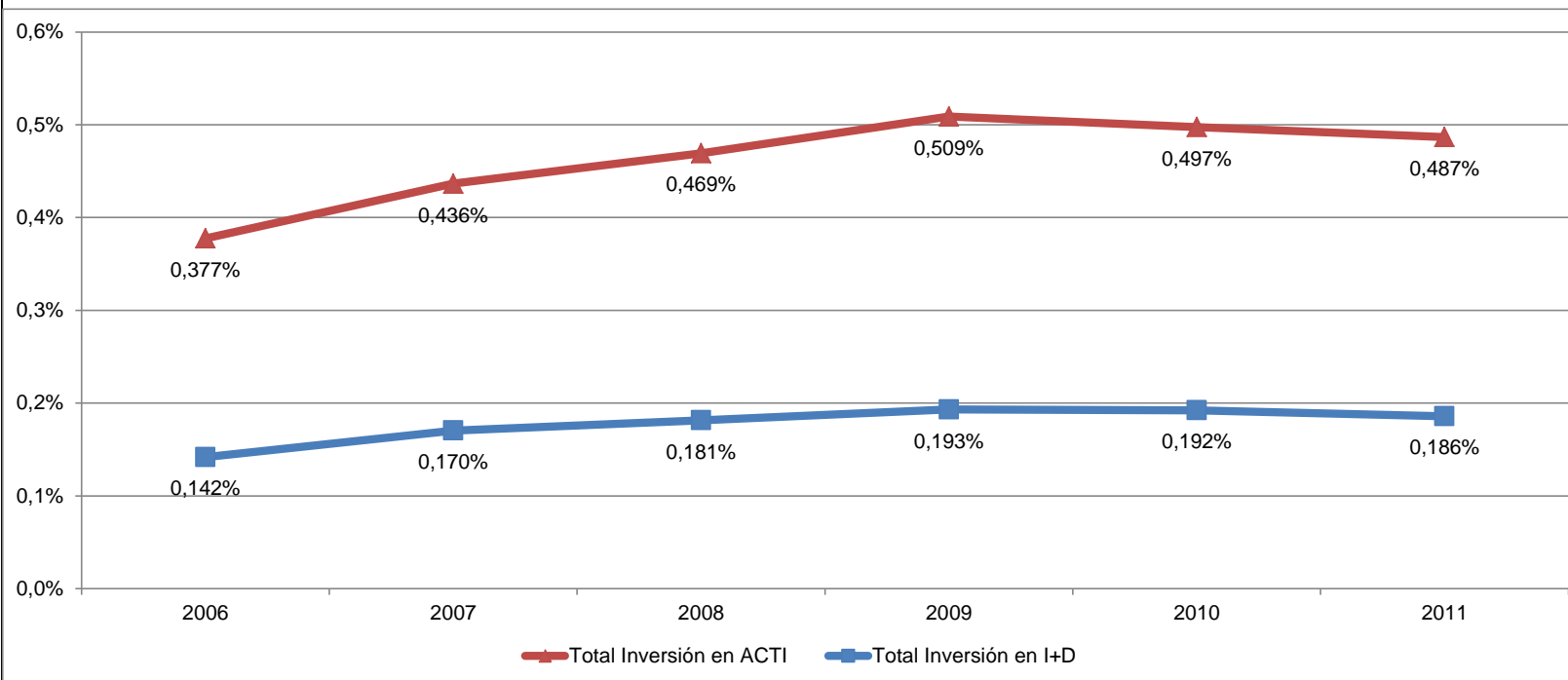
	2002	2003	2004	2005	2006	2007	2008	2009	2010	2011	2012
Inversion en I+D					0,14%	0,17%	0,18%	0,19%	0,19%	0,19%	
Públicos /Public					58,95%	54,47%	48,46%	58,55%	50,04%	49,19%	
Privados / Private					36,07%	41,39%	47,10%	37,01%	46,32%	46,94%	
Internacionales / International					4,98%	4,14%	4,43%	4,44%	3,65%	3,88%	
Públicos /Public	0,00%	0,00%	0,00%	0,00%	0,08%	0,09%	0,09%	0,11%	0,10%	0,09%	0,00%
Privados / Private	0,00%	0,00%	0,00%	0,00%	0,05%	0,07%	0,09%	0,07%	0,09%	0,09%	0,00%
Internacionales / International	0,00%	0,00%	0,00%	0,00%	0,01%	0,01%	0,01%	0,01%	0,01%	0,01%	0,00%



Fuentes: OCyT, DANE - EDIT III y EDIT IV, Universidad Nacional de Colombia*. Cálculos OCYT



Evolución de la inversión en actividades de ciencia, tecnología e innovación –ACTI como porcentaje del PIB, 2006-2011



Fuentes: OCyT, DANE - EDIT III y EDIT IV, Universidad Nacional de Colombia*

Cálculos: OCyT

*En adelante la fuente Universidad Nacional de Colombia corresponde a el libro: Vicerrectoría de Investigación. (2009). Capacidades de Investigación en la Universidad Nacional de Colombia 2000-2008. Una aproximación desde el capital intelectual. Bogotá, D.C.: Universidad Nacional de Colombia.



Financiación de las ACTI por tipo de recurso, 2006-2011

Tipo de recurso

	2006	2007	2008	2009	2010	2011	2006-2011
Públicos / <i>Public</i>	53,08%	48,11%	46,38%	50,44%	45,97%	47,61%	48,76%
Privados / <i>Private</i>	43,34%	49,80%	50,95%	45,95%	50,73%	49,84%	48,20%
Internacionales / <i>International</i>	3,58%	2,09%	2,67%	3,62%	3,30%	2,55%	3,04%
Total (millones de pesos de 2010) / <i>million COP of 2010</i>	1.735.587	2.131.952	2.375.686	2.669.522	2.727.433	2.849.884	14.490.064
Total (miles de US\$¹ / <i>thousand US\$</i>)	614.586	905.287	1.148.125	1.199.984	1.437.087	1.626.977	6.932.046

Fuentes: OCyT, DANE - EDIT III y EDIT IV, Universidad Nacional de Colombia

Cálculos: OCyT

¹ 2006-2010 tasa de cambio promedio anual (Banco de la República), para 2011 Supuestos generales básicos (DNP-DEE)

2006-2010 annual average exchange rate (Central Bank), for 2011 General assumptions (DNP-DEE)



Departamento Administrativo de
Ciencia, Tecnología e Innovación
Colciencias
República de Colombia

[Regresar](#)

Financiación de la I+D por tipo de recurso, 2006-2011

Tipo de recurso / Resource type	2006	2007	2008	2009	2010	2011	2006-2011
Públicos / Public	58,95%	54,47%	48,46%	58,55%	50,04%	49,19%	52,81%
Privados / Private	36,07%	41,39%	47,10%	37,01%	46,32%	46,94%	42,27%
Internacionales / International	4,98%	4,14%	4,43%	4,44%	3,65%	3,88%	4,92%
Total (millones de pesos de 2010) / million COP of 2010)	651.277	832.501	918.372	1.012.796	1.053.628	1.087.690	5.556.265
Total (miles de US\$¹ / thousand US\$)	230.623	353.503	443.832	455.264	555.158	620.954	2.659.335

Fuentes: OCyT, DANE - EDIT III y EDIT IV, Universidad Nacional de Colombia

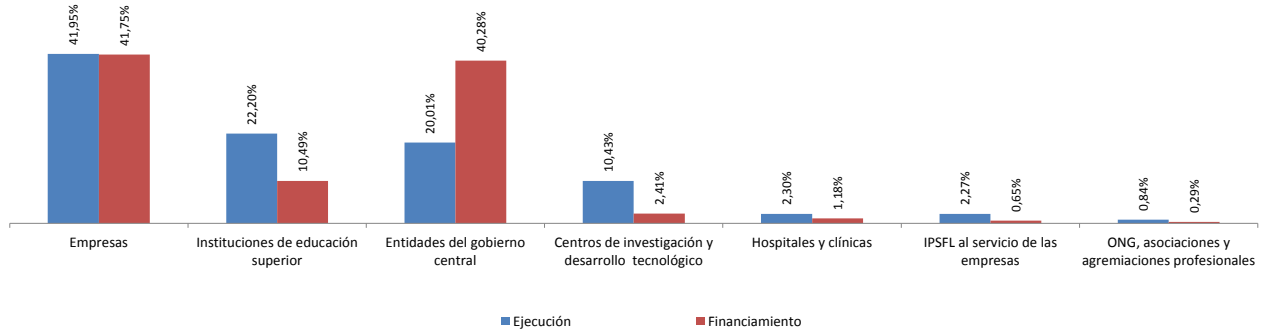
Cálculos: OCyT

¹ 2006-2010 tasa de cambio promedio anual (Banco de la República), para 2011 Supuestos generales básicos (DNP-DEE)

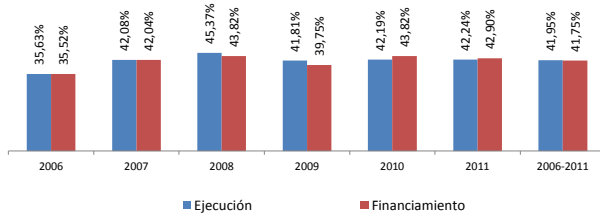
2006-2010 annual average exchange rate (Central Bank), for 2011 General assumptions (DNP-DEE)

Inversión Nacional en ACTI por sectores de ejecución/ Financiación 2006-2011

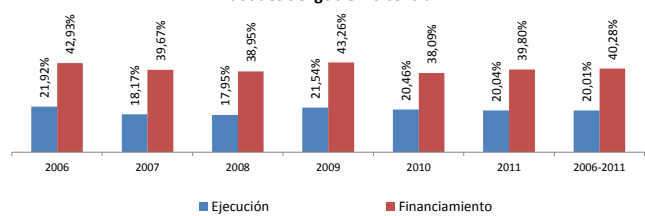
Inversión nacional en ACTI por sectores de ejecución / Financiamiento, 2006-2011



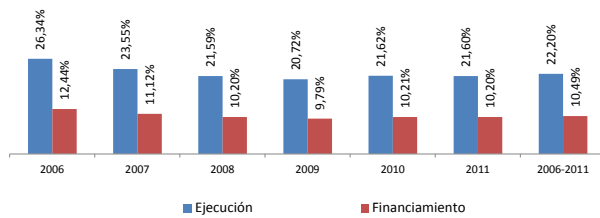
Inversión nacional en ACTI en Empresas



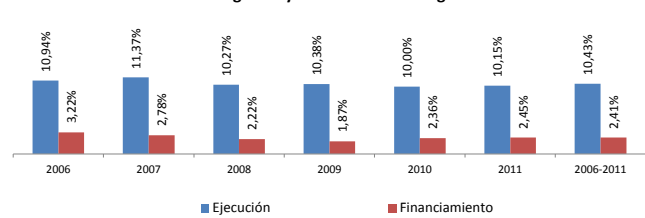
Inversión nacional en ACTI en Entidades del gobierno central



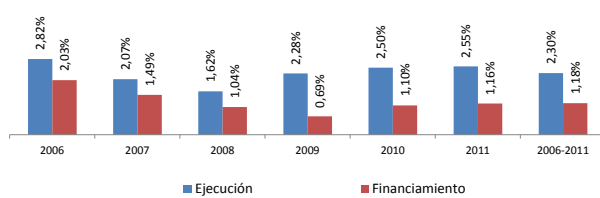
Inversión nacional en ACTI en Instituciones de educación superior



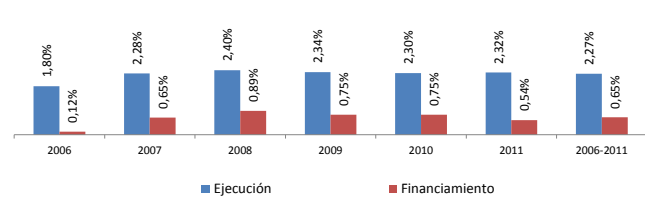
Inversión nacional en ACTI en Centros de investigación y desarrollo tecnológico



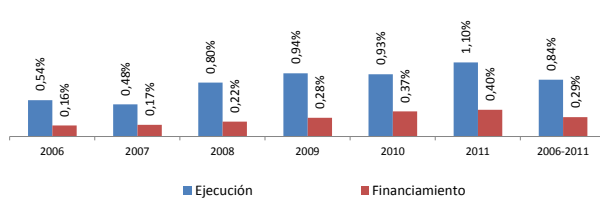
Inversión nacional en ACTI en Hospitales y clínicas



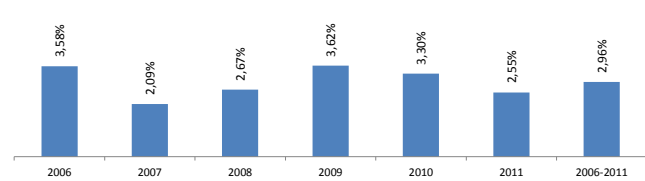
Inversión nacional en ACTI en IPSFL al servicio de las empresas



Inversión nacional en ACTI en ONG, asociaciones y agremiaciones profesionales



Inversión Internacional en ACTI





Financiación de ACTI por tipo de institución, 2010

(millones de pesos constantes de 2010)

		FINANCIA								
		EMPRESAS	PÚBLICAS	IES	INTERNAC	CENTROS	HOSP/CLIN	IPSFL EMP	ONG	Total
EJECUTA	EMPRESAS	1.068.322	82.466							1.150.788
	IES	84.794	194.937	278.587	31.405					589.724
	PÚBLICAS	292	535.443		22.423					558.158
	CENTROS	32.662	162.700		14.039	63.273				272.674
	HOSP/CLIN	2.974	18.748		16.308	184	29.962			68.176
	IPSFL EMP	3.270	37.644		1.277	77		20.340		62.608
	ONG	2.807	6.862		4.571	846		50	10.170	25.306
	TOTAL	1.195.121	1.038.800	278.587	90.024	64.380	29.962	20.390	10.170	2.727.433

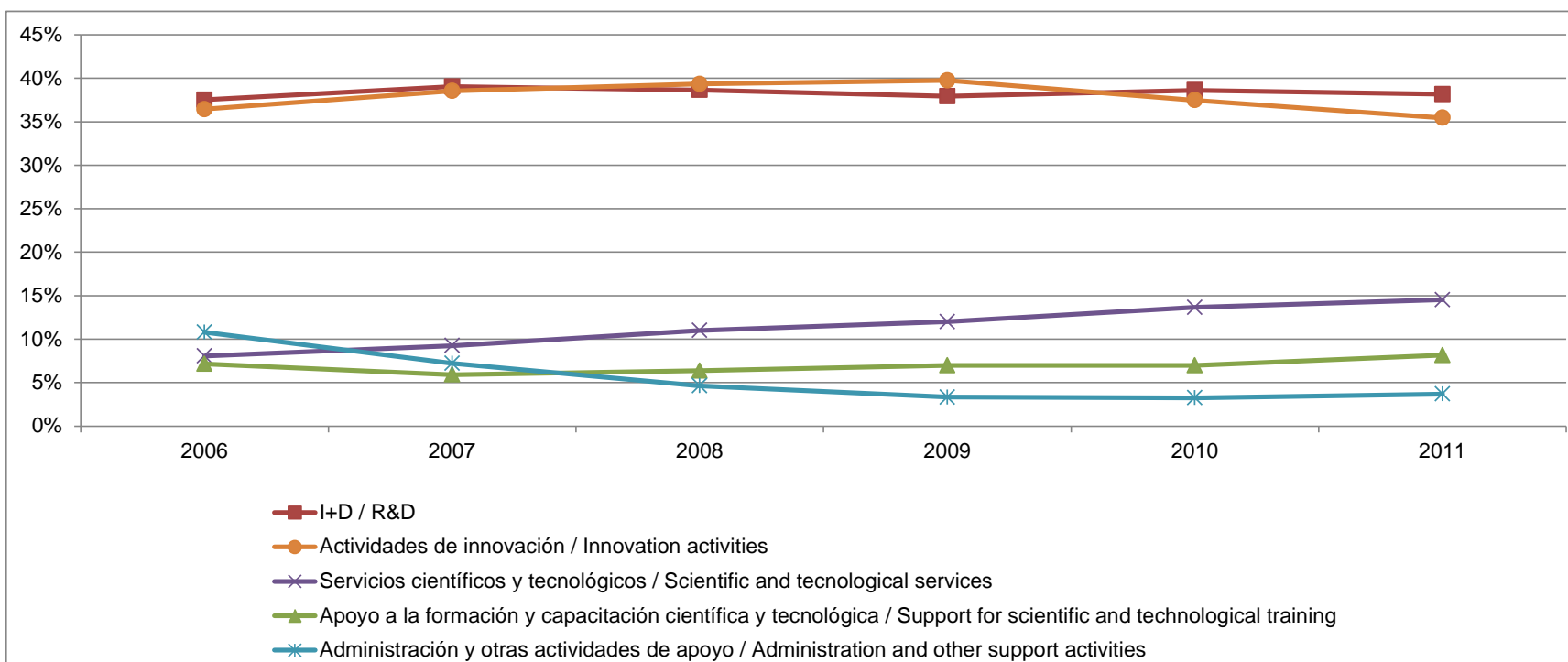
Fuentes: OCyT, DANE - EDIT III y EDIT IV, Universidad Nacional de Colombia

Cálculos: OCyT



Participación de las ACTI en la inversión nacional, 2006-2011

Participation of STA investment in national investment, 2006–2011



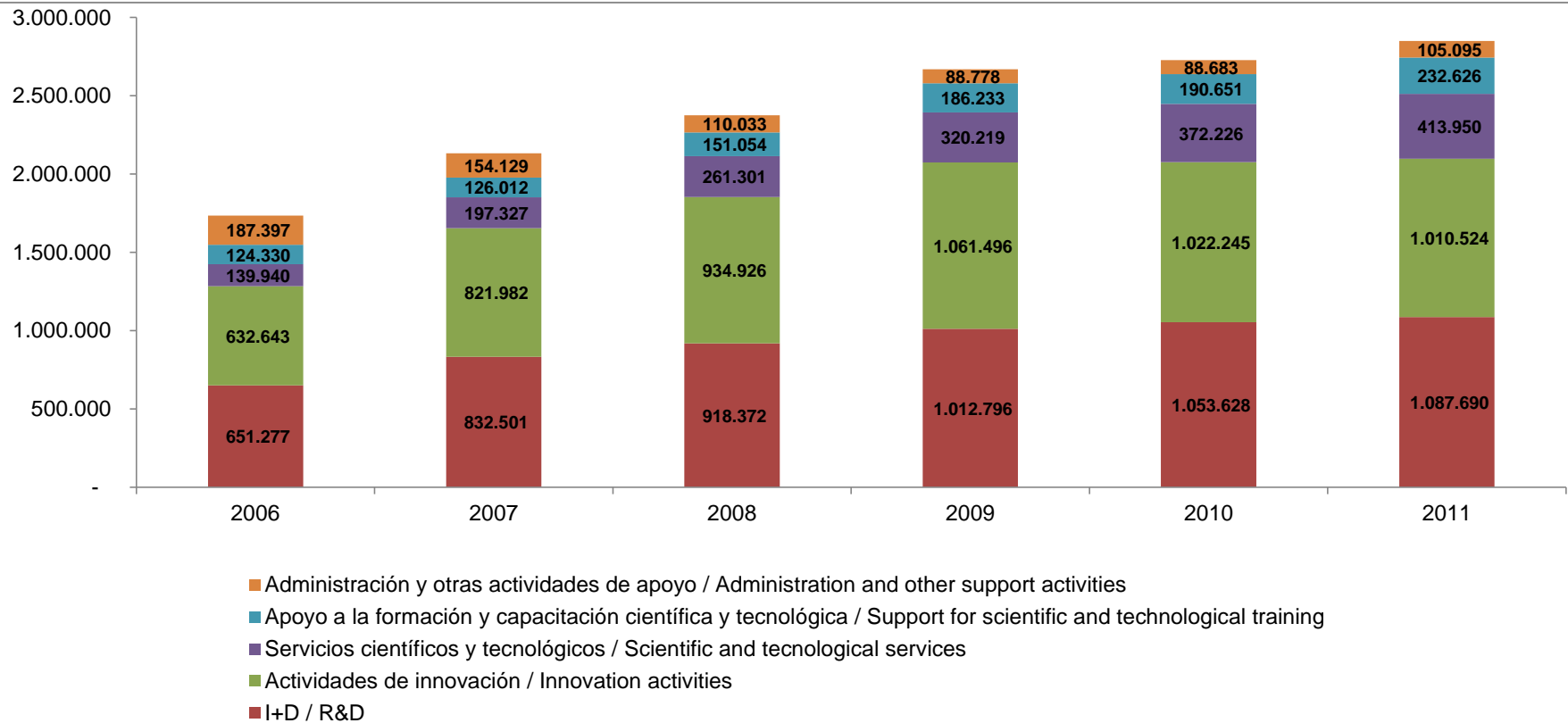
Fuentes: OCyT, DANE - EDIT III y EDIT IV, Universidad Nacional de Colombia

Cálculos: OCyT



Inversión nacional en ACTI por tipo de actividad, 2006-2011

Millones de pesos de 2010



Fuentes: OCyT, DANE - EDIT III y EDIT IV, Universidad Nacional de Colombia

Cálculos: OCyT

Inversión en ACTI de las entidades del gobierno central –ejecución, 2006-2011

Tipo de actividad <i>Type of activity</i>	2006	2007	2008	2009	2010	2011	2006-2011
I+D <i>R&D</i>	16,03%	12,00%	8,47%	8,73%	12,61%	7,54%	10,60%
Apoyo a la formación y capacitación científica y tecnológica <i>Support for scientific and technological training</i>	11,84%	10,05%	13,38%	15,35%	14,80%	21,33%	14,96%
Servicios científicos y tecnológicos <i>Scientific and technological services</i>	18,76%	30,58%	40,85%	39,49%	49,03%	55,60%	40,79%
Administración y otras actividades de apoyo <i>Administration and other support activities</i>	30,30%	26,08%	12,89%	5,85%	4,45%	5,47%	12,45%
Actividades de innovación <i>Innovation activities</i>	23,07%	21,30%	24,42%	30,58%	19,11%	10,06%	21,19%
Total ACTI /STA (millones de pesos de 2010 /million COP of 2010)	380.524	387.376	426.403	574.913	558.158	571.094	2.898.468

Fuente: OCyT

Cálculos: OCyT



Inversión en ACTI de las empresas –ejecución, 2006-2011

Firms expenditure, 2006-2011

Tipo de actividad <i>Type of activity</i>	2006	2007	2008	2009	2010	2011	2006-2011
I+D <i>R&D</i>	20,40%	22,41%	27,14%	27,14%	27,14%	27,14%	25,75%
Actividades de innovación <i>Innovation activities</i>	79,60%	77,59%	72,86%	72,86%	72,86%	72,86%	74,25%
Total ACTI /STA (millones de pesos de 2010 <i>/million COP of 2010</i>)	618.455	897.208	1.077.749	1.116.060	1.150.788	1.203.916	6.064.175

Fuente: DANE - EDIT III y EDIT IV

Cálculos: OCyT



Inversión en ACTI de los centros de investigación y desarrollo tecnológico –ejecución, 2006-2011

Tipo de actividad <i>Type of activity</i>	2006	2007	2008	2009	2010	2011	2006-2011
I+D <i>R&D</i>	67,18%	79,82%	78,04%	83,03%	79,35%	79,84%	78,46%
Apoyo a la formación y capacitación científica y tecnológica <i>Support for scientific and technological training</i>	0,92%	0,97%	3,16%	1,63%	2,93%	2,22%	2,03%
Servicios científicos y tecnológicos <i>Scientific and technological services</i>	7,85%	6,82%	7,39%	6,23%	7,66%	6,63%	7,05%
Administración y otras actividades de apoyo <i>Administration and other support activities</i>	22,29%	9,02%	9,55%	6,78%	7,17%	8,42%	9,91%
Actividades de innovación <i>Innovation activities</i>	1,77%	3,37%	1,86%	2,32%	2,90%	2,89%	2,56%
Total ACTI /STA (millones de pesos de 2010 /million COP of 2010)	189.835	242.449	244.065	277.012	272.674	289.346	1.515.381

Fuente: OCyT

Cálculos: OCyT



Inversión en ACTI de los hospitales y clínicas –ejecución, 2006-2011

Tipo de actividad	2006	2007	2008	2009	2010	2011	2006-2011
I+D <i>R&D</i>	29,23%	49,30%	32,52%	23,47%	24,24%	24,38%	29,13%
Apoyo a la formación y capacitación científica y tecnológica <i>Support for scientific and technological training</i>	3,26%	4,15%	4,71%	3,12%	3,51%	3,60%	3,64%
Servicios científicos y tecnológicos <i>Scientific and technological services</i>	1,85%	2,09%	3,16%	0,65%	1,90%	2,72%	2,01%
Administración y otras actividades de apoyo <i>Administration and other support activities</i>	2,48%	1,07%	0,74%	0,66%	1,61%	1,53%	1,37%
Actividades de innovación <i>Innovation activities</i>	63,18%	43,40%	58,86%	72,10%	68,74%	67,78%	63,84%
Total ACTI /STA (millones de pesos de 2010 /million COP of 2010)	48.988	44.052	38.414	60.867	68.176	72.558	333.057

Fuente: OCyT

Cálculos: OCyT



Inversión en ACTI de las IPSFL al servicio de las empresas –ejecución, 2006-2011

Tipo de actividad	2006	2007	2008	2009	2010	2011	2006-2011
I+D <i>R&D</i>	14,39%	41,65%	47,84%	44,13%	40,49%	54,33%	42,93%
Apoyo a la formación y capacitación científica y tecnológica <i>Support for scientific and technological training</i>	4,46%	1,09%	0,33%	0,85%	1,11%	0,73%	1,17%
Servicios científicos y tecnológicos <i>Scientific and technological services</i>	44,18%	39,32%	32,25%	31,02%	26,18%	18,90%	30,35%
Administración y otras actividades de apoyo <i>Administration and other support activities</i>	0,87%	0,70%	1,19%	3,03%	11,68%	15,97%	6,42%
Actividades de innovación <i>Innovation activities</i>	36,10%	17,24%	18,39%	20,97%	20,54%	10,07%	19,13%
Total ACTI /STA (millones de pesos de 2010 /million COP of 2010)	31.308	48.645	57.076	62.423	62.608	66.119	328.179

Fuente: OCyT

Cálculos: OCyT

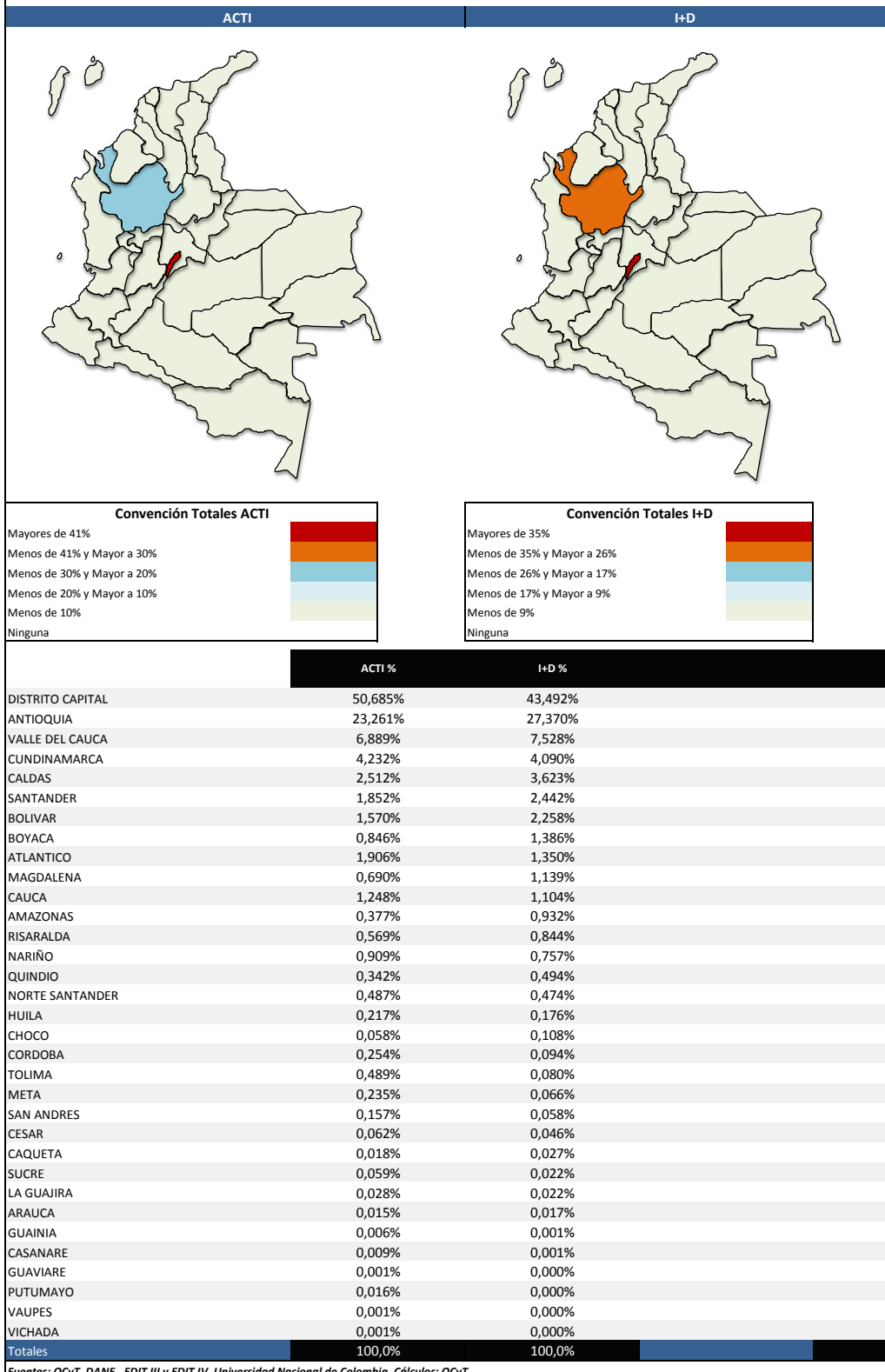
Inversión en ACTI de las ONG, asociaciones y agremiaciones profesionales –ejecución, 2006-2011

Tipo de actividad	2006	2007	2008	2009	2010	2011	2006-2011
I+D <i>R&D</i>	37,65%	42,87%	36,21%	30,38%	28,84%	32,42%	33,13%
Apoyo a la formación y capacitación científica y tecnológica <i>Support for scientific and technological training</i>	2,68%	7,64%	4,97%	4,36%	4,50%	4,05%	4,55%
Servicios científicos y tecnológicos <i>Scientific and technological services</i>	21,42%	17,24%	42,13%	45,90%	48,84%	41,59%	40,47%
Administración y otras actividades de apoyo <i>Administration and other support activities</i>	38,15%	32,18%	16,05%	16,49%	15,81%	14,50%	18,77%
Actividades de innovación <i>Innovation activities</i>	0,10%	0,08%	0,64%	2,87%	2,00%	7,44%	3,07%
Total ACTI /STA (millones de pesos de 2010 /million COP of 2010)	9.367	10.176	19.091	25.144	25.306	31.363	120.448

Fuente: OCyT

Cálculos: OCyT

Inversión nacional en ACTI e I+D por entidad territorial, 2009-2011



Fuentes: OCyT, DANE - EDIT III y EDIT IV, Universidad Nacional de Colombia. Cálculos: OCyT



Inversión en ACTI como porcentaje del PIB según países seleccionados, 2005-2009

País-región Country-Region	Año / Year				
	2005	2006	2007	2008	2009
Argentina	0,53%	0,58%	0,61%	0,61%	0,67%
Brasil	1,27%	1,29%	1,40%	1,45%	1,57%
Canadá ¹	2,04%	2,00%	1,96%	1,87%	1,92%
Chile ¹	n.d.	n.d.	0,33%	0,39%	n.d.
Colombia	0,42%	0,38%	0,44%	0,47%	0,51%
Cuba	0,84%	0,69%	0,72%	0,80%	0,93%
Ecuador	n.d.	0,20%	0,23%	0,38%	n.d.
España ¹	1,12%	1,20%	1,27%	1,35%	1,38%
Estados Unidos ¹	2,60%	2,64%	2,70%	2,77%	3,04%
México	0,80%	0,78%	0,81%	0,81%	n.d.
Panamá	0,70%	0,68%	0,51%	0,50%	0,50%
Portugal ¹	0,78%	0,99%	1,17%	1,50%	1,63%
Trinidad y Tobago	0,19%	0,12%	0,11%	0,08%	0,12%
Venezuela	0,35%	1,78%	2,69%	2,54%	2,36%
América Latina y el Caribe	0,72%	0,83%	1,00%	1,06%	1,15%

Fuentes: Para Colombia OCyT, para México cuentas nacionales de CyT, para el resto de países RICyT

Cálculos: OCyT

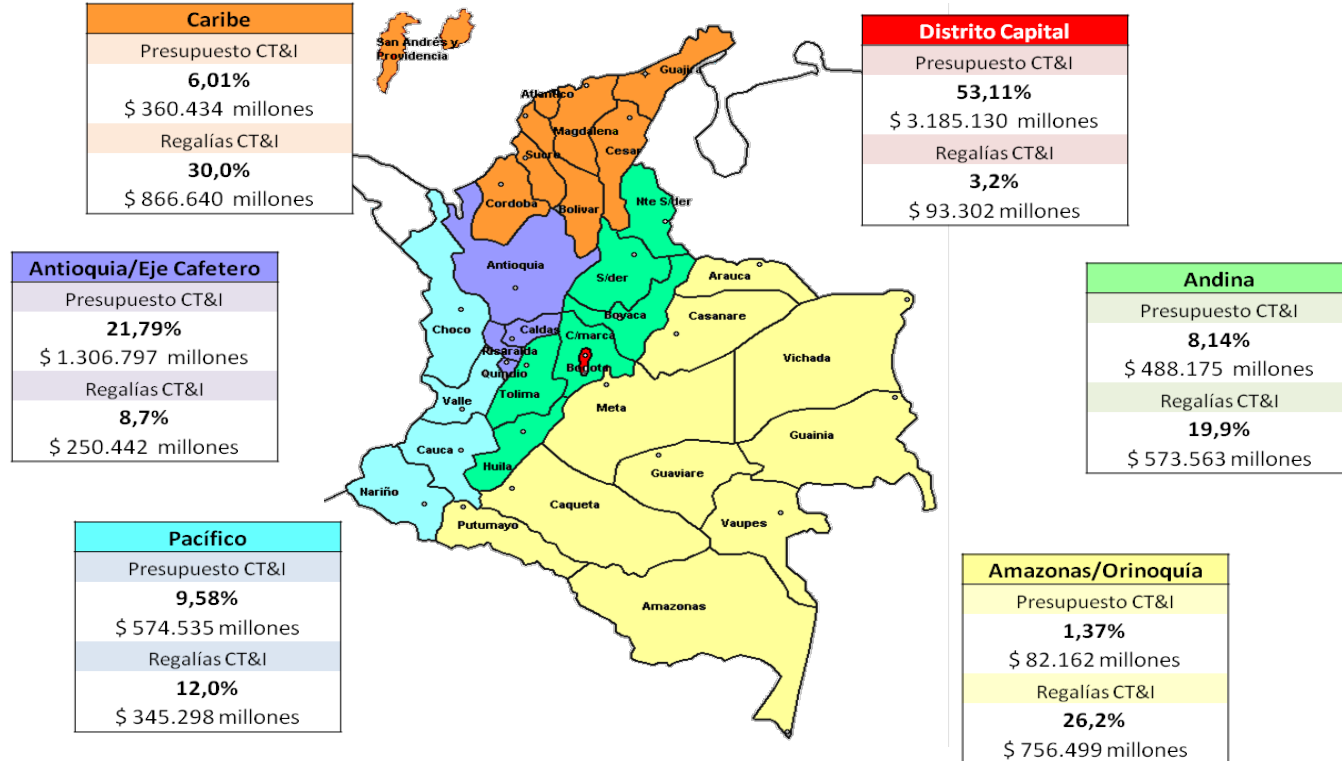
¹ Hace referencia solo a I+D. Includes only R&D



Participación (%) de la inversión en CT&I (2008-2010) y Regalías (2012-2014) por Región

Presupuesto CT&I 2008-2010: 5.9 Billones (\$ constantes de 2009)

Regalías CT&I 2012-2014: 2.8 Billones de pesos



Fuente de los datos: OCyT, Constantes de 2009

Base PIB 2005. Regalías: Ministerio de Hacienda. Regionalización OAP Colciencias