

**Proyectos 2002 - 2010**  
(Boletín Estadístico No 1)  
OFICINA ASESORA DE PLANEACIÓN  
Colciencias

**2012**



### 3. 3 Proyectos de I+D+i 2002-2010

#### CONTENIDO

**A** [Número de Proyectos Financiados por Tipo de Financiación y Departamento 2002-2010](#)

**B** [Número de Proyectos Apoyados 2002-2010](#)

**C** [Montos de Proyectos Financiados por Herramienta de Financiación 2002-2010 \(Montos Colciencias y Contrapartidas\) Millones de Col\\$ Constantes de 2009](#)

**E** [Montos Proyectos Apoyados 2002-2010 \(Millones de pesos constantes de 2009\)](#)

**F** [Proyectos Apoyados por Tipo de Financiación 2002-2010](#)

**G** [Proyectos Apoyados por Programa Nacional de CT+I 2002-2010](#)

**H** [Montos por Proyectos y Tipo de Financiación 2002-2010 Millones de Col\\$ Constantes de 2009](#)

**I** [Montos por Proyectos y Programa Nacional de CT+I 2002-2010 Millones de Col\\$ Constantes de 2009](#)

**Oficina Asesora de Planeación**

**Departamento Administrativo de Ciencia, Tecnología e Innovación**



## Número de Proyectos Financiados por Tipo de Financiación y Departamento 2002-2010

	Cofinanciación	Mixto	Recuperación Contingente	Reembolso Obligatorio	Riesgo Compartido	Total general
DISTRITO CAPITAL	122	13	702	70	7	914
ANTIOQUIA	120	16	558	46		740
VALLE	65	8	285	11		369
SANTANDER	46		177	1	2	226
ATLANTICO	16	9	60	5		90
CUNDINAMARCA	10		51	7		68
CALDAS	10		49	7	1	67
BOLIVAR	14		35	3		52
MAGDALENA	3		49			52
RISARALDA	9		42	1		52
CAUCA	6		37			43
QUINDIO			26			26
BOYACA	9		13			22
CORDOBA	2		12			14
TOLIMA			14			14
HUILA	1		6			7
NORTE SANTANDER	2		5			7
NARIÑO			6			6
SUCRE			5			5
AMAZONAS			4			4
CAQUETA			4			4
LA GUAJIRA			3			3
CESAR	1		1			2
META			2			2
ARAUCA			1			1
CHOCO			1			1
SAN ANDRES Y PROVIDENCIA			1			1
<b>TOTAL</b>	<b>436</b>	<b>46</b>	<b>2.149</b>	<b>151</b>	<b>10</b>	<b>2.792</b>

Fuente: Oficina de Planeación. Colciencias

## Número de Proyectos Apoyados 2002-2010



Departamento Administrativo de  
Ciencia, Tecnología e Innovación  
**Colciencias**  
República de Colombia

[Regresar](#)

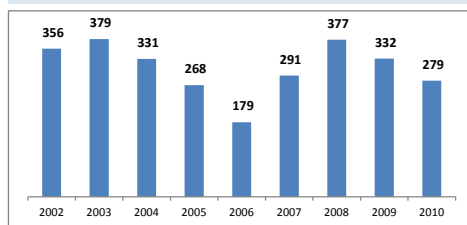


COLOMBIA

### Datos

- El 60% de los proyectos apoyados han sido en el Distrito Capital y Antioquia.

### Número de Proyectos Apoyados



Convención Totales	
Más de 728	
Menos de 728 y Mayor a 546	
Menos de 546 y Mayor a 364	
Menos de 364 y Mayor a 182	
Menos de 182	
Ninguna	

	2002	2003	2004	2005	2006	2007	2008	2009	2010	TOTALES	%
DISTRITO CAPITAL	106	135	106	82	53	105	113	95	119	914	32,7%
ANTIOQUIA	91	91	86	78	59	84	100	84	67	740	26,5%
VALLE	48	49	48	32	28	32	64	42	26	369	13,2%
SANTANDER	33	35	34	30	15	24	18	20	17	226	8,1%
ATLANTICO	16	8	8	11	5	11	8	15	8	90	3,2%
CUNDINAMARCA	11	19	10	1			9	13	5	68	2,4%
CALDAS	15	6	5	3	3	13	7	10	5	67	2,4%
MAGDALENA	4	7	7	3	4	3	12	7	5	52	1,9%
RISARALDA	10	6	7	7	3	6	9	2	2	52	1,9%
BOLIVAR	5	5	8	4	1	4	8	9	8	52	1,9%
CAUCA	8	7	5	6	1	3	5	5	3	43	1,5%
QUINDIO	1	3		1	1	2	10	4	4	26	0,9%
BOYACA	3	2		5	3	2	3	3	1	22	0,8%
TOLIMA	2	2	1	1		1	1	5	1	14	0,5%
CORDOBA			2	1	1	1	3	5	1	14	0,5%
NORTE SANTANDER		2	1	1	1		2			7	0,3%
HUILA								3	4	7	0,3%
NARIÑO		1		1			1	2	1	6	0,2%
SUCRE					1		1	1	2	5	0,2%
CAQUETA		1					1	2		4	0,1%
AMAZONAS							1	3		4	0,1%
LA GUAJIRA	1		1					1		3	0,1%
CESAR				1			1			2	0,1%
META	1							1		2	0,1%
CHOCO	1									1	0,0%
SAN ANDRES Y PROVIDENCIA			1							1	0,0%
ARAUCA			1							1	0,0%
<b>Total</b>	<b>356</b>	<b>379</b>	<b>331</b>	<b>268</b>	<b>179</b>	<b>291</b>	<b>377</b>	<b>332</b>	<b>279</b>	<b>2.792</b>	<b>100,00%</b>

Fuente: Oficina de Planeación. Colciencias



[Regresar](#)

### Montos de Proyectos Financiados por Herramienta de Financiación 2002-2010 (Montos Colciencias y Contrapartidas)

Millones de Col\$ Constantes de 2009

	Cofinanciación		Mixto		Recuperación Contingente		Reembolso Obligatorio		Riesgo Compartido		Total	
	Colciencias	Contrapartida	Colciencias	Contrapartida	Colciencias	Contrapartida	Colciencias	Contrapartida	Colciencias	Contrapartida	Colciencias	Contrapartida
AMAZONAS					172	336					172	336
ANTIOQUIA	27.070	41.055	6.612	24.467	112.590	121.231	8.975	24.533			155.247	211.286
ARAUCA					118	79					118	79
ATLANTICO	4.390	10.387	4.433	7.318	9.422	8.359	4.219	5.374			22.464	31.438
BOLIVAR	7.296	8.509			7.916	8.368	221	642			15.432	17.519
BOYACA	2.035	3.419			2.720	2.815					4.755	6.233
CALDAS	1.673	2.105			5.828	9.929	1.532	6.843	86	125	9.119	19.002
CAQUETA					256	580					256	580
CAUCA	1.072	1.022			5.580	6.695					6.652	7.717
CESAR	123	312			92	66					215	378
CHOCO					147	73					147	73
CORDOBA	615	966			2.532	2.504					3.147	3.470
CUNDINAMARCA	2.340	4.040			7.694	9.300	1.457	11.787			11.490	25.127
DISTRITO CAPITAL	29.242	42.651	2.573	5.848	109.618	132.816	15.151	52.476	552	536	157.136	234.326
HUILA	164	95			1.007	1.292					1.171	1.388
LA GUAJIRA					210	161					210	161
MAGDALENA	1.387	2.396			7.251	8.745					8.638	11.141
META					117	145					117	145
NARIÑO					934	793					934	793
NORTE SANTANDER	568	409			571	730					1.139	1.139
QUINDIO					3.678	4.234					3.678	4.234
RISARALDA	1.720	1.730			6.721	6.689	161	82			8.602	8.500
SAN ANDRES Y PROVIDENCIA					120	76					120	76
SANTANDER	13.113	17.322			35.776	37.694	165	419	181	150	49.235	55.585
SUCRE					1.238	1.157					1.238	1.157
TOLIMA					1.091	1.001					1.091	1.001
VALLE	10.795	14.733	1.481	2.922	54.307	57.090	5.276	18.499			71.858	93.244
<b>Total</b>	<b>103.602</b>	<b>151.152</b>	<b>15.099</b>	<b>40.556</b>	<b>377.707</b>	<b>422.959</b>	<b>37.155</b>	<b>120.652</b>	<b>819</b>	<b>811</b>	<b>534.382</b>	<b>736.130</b>

Fuente: Oficina de Planeación. Colciencias

# Montos Proyectos Apoyados 2002-2010

(Millones de pesos constantes de 2009)



Departamento Administrativo de  
Ciencia, Tecnología e Innovación  
**Colciencias**  
República de Colombia

[Regresar](#)



### Convención Totales

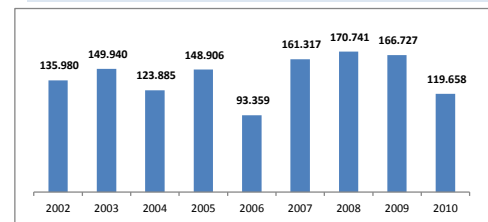
Más de 313.012  
Menos de 313.012 y Mayor a 234.759  
Menos de 234.759 y Mayor a 156.506  
Menos de 156.506 y Mayor a 78.253  
Menos de 78.253  
Ninguna



### Datos

- Solo dos departamentos concentran el 60% de los montos ejecutados en proyectos apoyados (Distrito Capital y Antioquia)

**Monto Proyectos Apoyados**  
Millones de Col\$ constantes 2009  
(Recursos Colciencias y Contrapartidas)



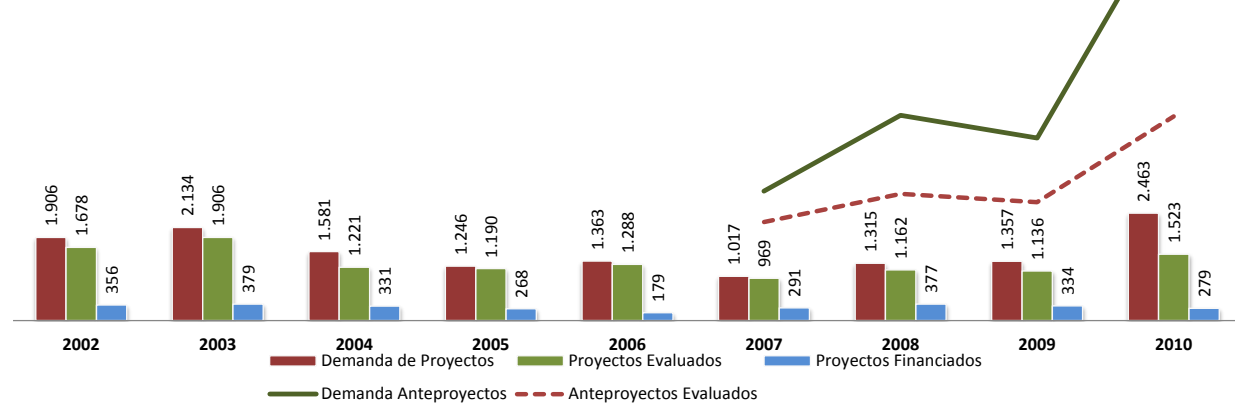
Montos en millones de Col\$ constantes de 2009

	2002	2003	2004	2005	2006	2007	2008	2009	2010	TOTALES	%
DISTRITO CAPITAL	42.587	48.135	36.523	39.037	28.818	51.347	50.176	53.631	41.209	391.462	30,8%
ANTIOQUIA	25.417	32.841	34.328	56.179	30.007	51.331	55.296	49.421	31.712	366.533	28,8%
VALLE	22.394	22.221	19.539	17.251	17.425	11.005	24.851	18.232	12.183	165.102	13,0%
SANTANDER	11.931	11.390	11.384	12.636	6.185	18.062	8.943	11.499	12.789	104.820	8,3%
ATLANTICO	7.375	4.995	3.095	8.697	2.346	12.515	3.163	8.195	3.522	53.902	4,2%
CUNDINAMARCA	4.986	17.794	3.861	218			3.935	3.923	1.901	36.617	2,9%
BOLIVAR	2.776	1.886	5.423	3.445	1.257	2.880	7.581	3.816	3.888	32.951	2,6%
CALDAS	8.432	1.678	1.306	1.488	748	4.893	1.491	6.193	1.891	28.120	2,2%
MAGDALENA	1.588	2.778	1.883	1.261	1.939	3.513	2.879	2.067	1.871	19.779	1,6%
RISARALDA	3.429	1.712	2.687	2.746	884	1.633	2.915	439	657	17.102	1,3%
CAUCA	2.099	1.755	1.015	1.545	550	1.080	2.285	1.339	2.702	14.369	1,1%
BOYACA	1.591	702		2.286	1.567	1.784	1.235	1.527	297	10.988	0,9%
QUINDIO	549	897		165	462	550	3.298	886	1.105	7.912	0,6%
CORDOBA			1.305	561	402	353	605	2.722	669	6.617	0,5%
HUILA								776	1.783	2.559	0,2%
SUCRE					459		489	592	855	2.395	0,2%
NORTE SANTANDER		633	669	373	309		295	592		2.278	0,2%
TOLIMA	239	73	240	250		371	100	600	219	2.093	0,2%
NARIÑO		81		608			366	266	406	1.727	0,1%
CAQUETA		369					312	156		836	0,1%
CESAR				158			436			593	0,0%
AMAZONAS							90	418		508	0,0%
LA GUAJIRA	120		235					15		370	0,0%
META	247							15		262	0,0%
CHOCO	220									220	0,0%
ARAUCA			197							197	0,0%
SAN ANDRES Y PROVIDENCIA			196							196	0,0%
<b>Total</b>	<b>135.980</b>	<b>149.940</b>	<b>123.885</b>	<b>148.906</b>	<b>93.359</b>	<b>161.317</b>	<b>170.741</b>	<b>166.727</b>	<b>119.658</b>	<b>1.270.512</b>	<b>100,00%</b>

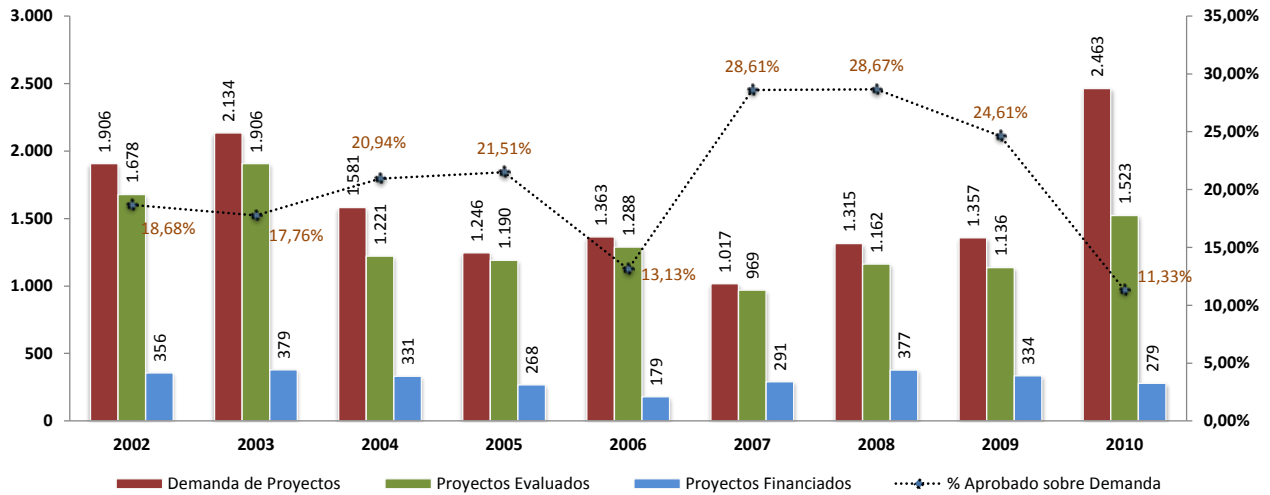
Fuente: Oficina de Planeación. Colciencias

## Consolidado Demanda/Evaluados/Financiados Proyectos Colciencias 2002-2010

### Solicitudes Presentadas/Financiadas en Convocatorias Colciencias 2002-2010

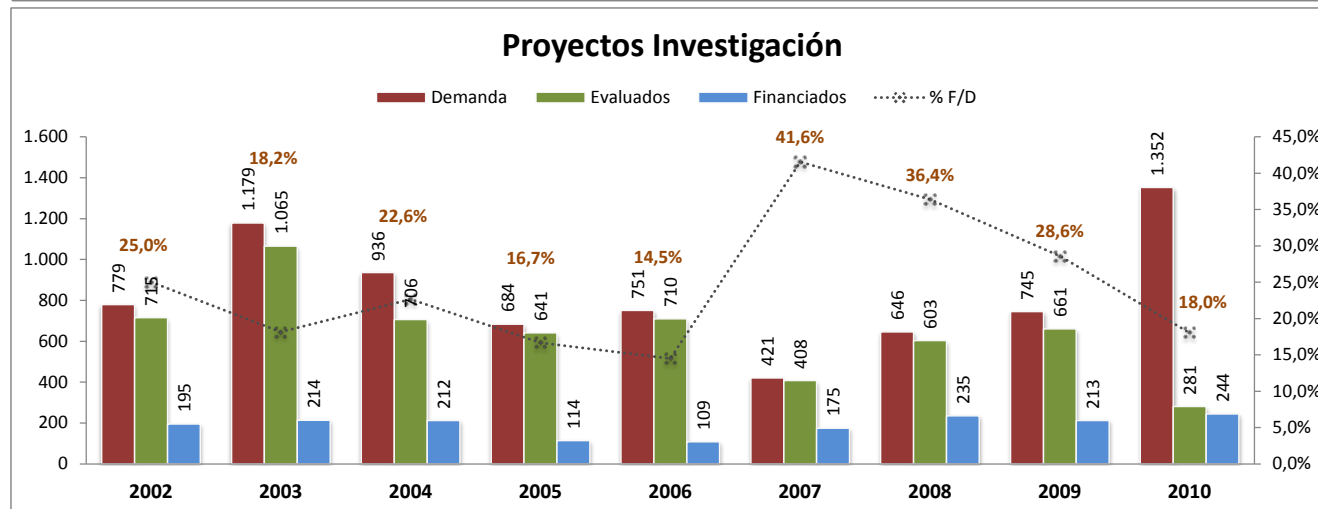
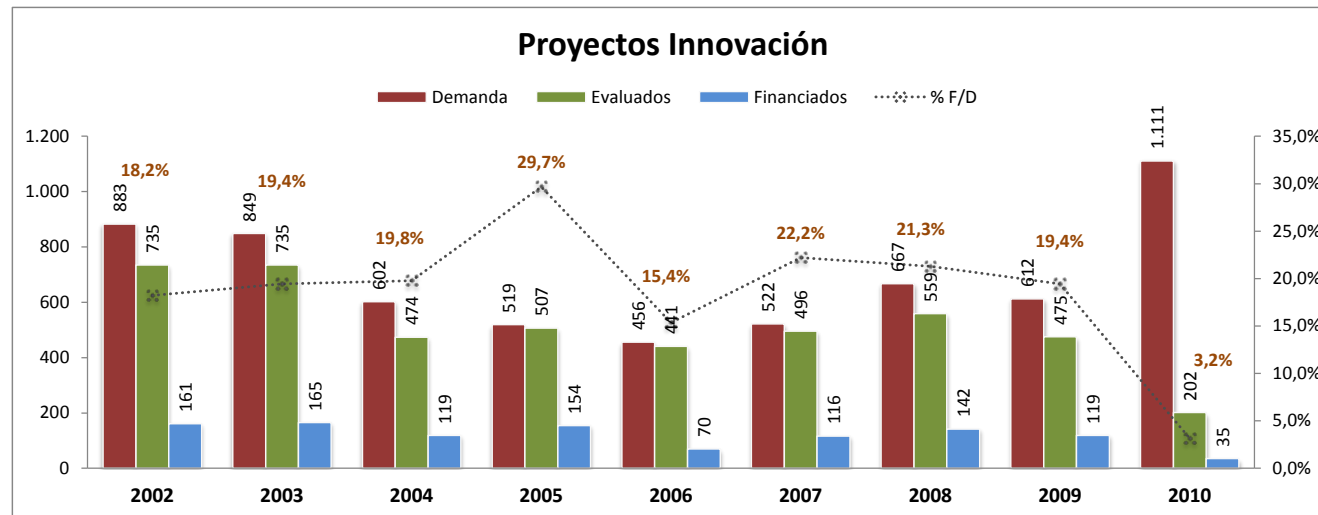


### Solicitudes Proyectos Presentadas/Financiadas en Convocatorias Colciencias 2002-2010



\* En 2010 se registran las solicitudes recibidas a 10/05/2010  
 Fuente: SIGP, cálculos OAP Colciencias

## Consolidado Demanda/Evaluados/Financiados Proyectos Colciencias de Innovación - Investigación 2002-2010

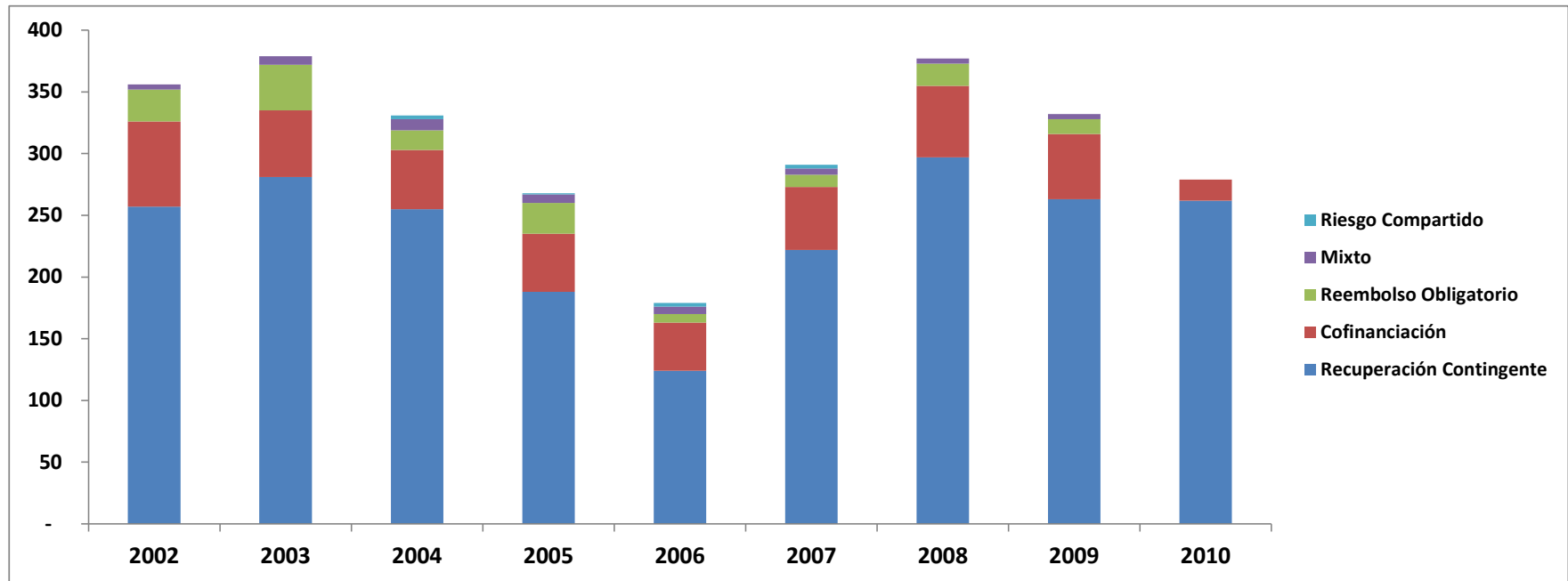


\* En 2010 se registran las solicitudes recibidas a 10/05/2010  
 Fuente: SIGP, cálculos OAP Colciencias





## Proyectos Apoyados por Tipo de Financiación 2002-2010



	2002	2003	2004	2005	2006	2007	2008	2009	2010	Total
Recuperación Contingente	257	281	255	188	124	222	297	263	262	2.149
Cofinanciación	69	54	48	47	39	51	58	53	17	436
Reembolso Obligatorio	26	37	16	25	7	10	18	12		151
Mixto	4	7	9	7	6	5	4	4		46
Riesgo Compartido			3	1	3	3				10
<b>Total</b>	<b>356</b>	<b>379</b>	<b>331</b>	<b>268</b>	<b>179</b>	<b>291</b>	<b>377</b>	<b>332</b>	<b>279</b>	<b>2.792</b>

Fuente: Oficina de Planeación. Colciencias

# Proyectos Apoyados por Programa Nacional de CT+I 2002-2010



Departamento Administrativo de  
Ciencia, Tecnología e Innovación  
**Colciencias**  
República de Colombia

[Regresar](#)



## Convención Totales

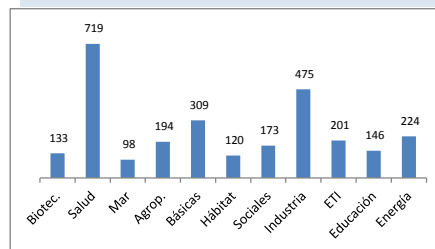
Mayores de 2.232  
Menos de 2.232 y Mayor a 1.674  
Menos de 1.674 y Mayor a 1.116  
Menos de 1.116 y Mayor a 558  
Menos de 558  
Ninguna



## Datos

- Salud concentra el 26% de los proyectos apoyados, seguido por el programa de Industria con el 17%.
- Distrito Capital y Antioquia contienen cerca del 60% de los proyectos aprobados.
- El 32% de los proyectos en Salud, el 34% en Energía y el 38% de Industria son desarrollados en el departamento de Antioquia.
- El 40% de los proyectos de Biotecnología, el 54% de Sociales, el 43% en ETI, el 41% en Educación el 34% de Hábitat y el 38% de Básicas son desarrollados en el Distrito Capital.
- El 42% de los proyectos apoyados en Mar se han desarrollado en el departamento del Magdalena.

## Número de proyectos apoyados por PNCT+I



	Biotec.	Salud	Mar	Agrop.	Básicas	Hábitat	Sociales	Industria	ETI	Educación	Energía	TOTALES	%
DISTRITO CAPITAL	52	209	18	68	118	41	93	115	86	60	54	914	32,7%
ANTIOQUIA	39	229	12	21	91	19	20	178	30	25	76	740	26,5%
VALLE	9	100	8	33	32	28	21	54	34	25	25	369	13,2%
SANTANDER	8	85		2	32	1	3	34	12	7	42	226	8,1%
ATLANTICO		13	3		4	2	9	38	6	7	8	90	3,2%
CUNDINAMARCA	10	1		34	2	2		13		4	2	68	2,4%
CALDAS	4	4		14	6	3	6	10	10	8	2	67	2,4%
MAGDALENA		3	41			3	4	1				52	1,9%
RISARALDA	5	12		5		8	2	10	5	1	4	52	1,9%
BOLIVAR	2	14	12	7	4	1	2	7	1	1	1	52	1,9%
CAUCA	1	12		1	5	4	5	3	10	2		43	1,5%
QUINDIO		13		1	7		1	1	3			26	0,9%
BOYACA		2		2	4		1	5		1	7	22	0,8%
TOLIMA	2	3		2	1		1	3		1	1	14	0,5%
CORDOBA		7		2		1	3		1			14	0,5%
NORTE SANTANDER		1			1	1		2	2			7	0,3%
HUILA		5		1				1				7	0,3%
NARIÑO	1	1			1				1	2		6	0,2%
SUCRE		5										5	0,2%
CAQUETA				1	1					2		4	0,1%
AMAZONAS						2	2					4	0,1%
LA GUAJIRA			1			2						3	0,1%
CESAR										2		2	0,1%
META			1			1						2	0,1%
CHOCO						1						1	0,0%
SAN ANDRES Y PROVIDENCIA			1									1	0,0%
ARAUCA			1									1	0,0%
<b>Total general</b>	<b>133</b>	<b>719</b>	<b>98</b>	<b>194</b>	<b>309</b>	<b>120</b>	<b>173</b>	<b>475</b>	<b>201</b>	<b>146</b>	<b>224</b>	<b>2.792</b>	<b>100,0%</b>

Fuente: Oficina de Planeación. Colciencias



## Montos por Proyectos y Tipo de Financiación 2002-2010

Millones de Col\$ Constantes de 2009

	2002		2003		2004		2005		2006	
	Colciencias	Contrapartida	Colciencias	Contrapartida	Colciencias	Contrapartida	Colciencias	Contrapartida	Colciencias	Contrapartida
Recuperación Contingente	28.302	45.367	34.873	46.130	44.454	45.556	33.895	37.540	31.101	33.950
Cofinanciación	11.715	18.261	9.873	11.285	10.651	12.401	12.064	15.892	8.608	11.835
Reembolso Obligatorio	6.322	20.758	7.642	31.558	2.252	3.671	5.681	37.353	1.533	2.838
Mixto	1.031	4.224	2.742	5.836	1.633	2.773	1.741	4.531	1.254	1.745
Riesgo Compartido					239	253	88	120	270	224
<b>Total</b>	<b>47.370</b>	<b>88.611</b>	<b>55.131</b>	<b>94.809</b>	<b>59.230</b>	<b>64.655</b>	<b>53.470</b>	<b>95.436</b>	<b>42.766</b>	<b>50.593</b>

	2007		2008		2009		2010		Totales	
	Colciencias	Contrapartida	Colciencias	Contrapartida	Colciencias	Contrapartida	Colciencias	Contrapartida	Colciencias	Contrapartida
Recuperación Contingente	40.240	39.652	58.441	60.923	55.674	58.172	50.727	55.667	377.707	422.959
Cofinanciación	15.007	28.125	17.977	26.537	12.099	19.159	5.608	7.656	103.602	151.152
Reembolso Obligatorio	1.764	17.084	2.677	2.512	9.284	4.878			37.155	120.652
Mixto	2.172	16.838	831	842	3.694	3.766			15.099	40.556
Riesgo Compartido	221	213							819	811
<b>Total</b>	<b>59.404</b>	<b>101.913</b>	<b>79.926</b>	<b>90.815</b>	<b>80.751</b>	<b>85.976</b>	<b>56.335</b>	<b>63.323</b>	<b>534.382</b>	<b>736.130</b>

Fuente: Oficina de Planeación. Colciencias



### Montos por Proyectos y Programa Nacional de CT+I 2002-2010

Millones de Col\$ Constantes de 2009

	2002		2003		2004		2005		2006		2007		2008		2009		2010		Totales		%	
	Col	Cont	Col	Cont	Col	Cont	Col	Cont	Col	Cont	Col	Cont	Col	Cont	Col	Cont	Col	Cont	Col	Cont	Col	Cont
Programa Nacional de Ciencia, Tecnología e Innovación en Salud	9.360	12.667	13.717	13.905	27.281	24.267	9.577	8.374	21.992	20.974	23.842	23.306	24.618	23.857	25.589	27.509	27.416	26.651	183.393	181.510	34,32%	24,66%
Programa Nacional de Desarrollo Tecnológico e Innovación Industrial	11.613	27.984	11.507	34.412	7.798	10.915	15.367	43.841	7.012	8.899	12.649	50.300	10.326	11.622	15.384	15.200	4.643	5.948	96.299	209.120	18,02%	28,41%
Programa de Ciencias Básicas	4.050	8.534	4.378	7.144	2.499	3.705	3.236	4.614	3.267	4.071	3.634	4.484	6.069	6.958	13.095	11.202	8.471	10.768	48.699	61.480	9,11%	8,35%
Programa Nacional de Investigaciones en Energía y Minería	3.750	5.039	6.086	5.462	6.276	5.903	8.126	11.425	3.241	4.921	6.173	9.229	8.151	12.964	4.980	9.360	1.493	2.003	48.277	66.306	9,03%	9,01%
Programa Nacional de Ciencia, Tecnología e Innovación Agropecuarias	4.579	7.662	5.520	9.303	5.855	6.956	5.331	8.300	2.393	4.132	3.769	4.270	6.102	7.386	6.201	4.398	2.852	3.242	42.603	55.649	7,97%	7,56%
Programa Nacional de Electrónica, Telecomunicaciones e Informática	4.674	9.984	6.094	9.952	2.154	3.077	4.011	4.932	1.680	2.506	3.115	2.815	8.954	7.801	4.329	3.409	1.111	1.619	36.122	46.095	6,76%	6,26%
Programa Nacional de Ciencia y Tecnología e Innovación del Mar y de los Recursos Hidrobiológicos	2.293	3.476	1.546	5.141	2.294	3.176	1.690	2.692	545	693	1.474	2.586	4.948	6.387	1.830	2.250	3.064	3.448	19.684	29.849	3,68%	4,05%
Programa Nacional de Biotecnología	2.346	4.938	2.286	2.239	2.383	2.437	2.618	3.561	474	482	1.248	1.642	3.194	3.326	2.677	3.677	752	3.750	17.978	26.053	3,36%	3,54%
Programa de Ciencias, Tecnologías e Innovación en Áreas Sociales y Humanas	1.486	2.417	1.459	1.961	1.105	1.385	1.233	1.876	708	832	1.362	1.262	1.860	2.577	3.280	3.844	3.662	3.255	16.155	19.409	3,02%	2,64%
Programa Nacional de Ciencia, Tecnología e Innovación en Ambiente, Biodiversidad y Hábitat	2.062	2.861	1.721	2.645	860	958	1.135	4.160	1.020	2.176	1.249	1.177	2.901	3.785	2.069	2.846	2.609	2.452	15.625	23.061	2,92%	3,13%
Programa Nacional de Ciencia, Tecnología e Innovación en Educación	1.156	3.050	817	2.645	725	1.877	1.145	1.662	432	905	889	841	2.803	4.151	1.318	2.279	264	186	9.548	17.597	1,79%	2,39%
<b>Total general</b>	<b>47.370</b>	<b>88.611</b>	<b>55.131</b>	<b>94.809</b>	<b>59.230</b>	<b>64.655</b>	<b>53.470</b>	<b>95.436</b>	<b>42.766</b>	<b>50.593</b>	<b>59.404</b>	<b>101.913</b>	<b>79.926</b>	<b>90.815</b>	<b>80.751</b>	<b>85.976</b>	<b>56.335</b>	<b>63.323</b>	<b>534.382</b>	<b>736.130</b>	<b>100,00%</b>	<b>100,00%</b>

Col: Colciencias, Cont: Contrapartida

Fuente: Oficina de Planeación. Colciencias