

Boletín estadístico del Departamento
Administrativo de **Ciencia, Tecnología e
Innovación**
Colciencias

No.1-2012

CONTENIDO

1. Consolidar la institucionalidad del Sistema Nacional de Ciencia, Tecnología e Innovación.

- 1.1 Presupuesto de Colciencias.
- 1.2. Inversión nacional en Actividades de Ciencia, Tecnología e Innovación (ACTI) y en Investigación y Desarrollo (I+D).
- 1.3. Institucionalidad de CTel en los departamentos (CODECTI)

2. Incrementar y vincular el capital humano para la investigación y la innovación.

- 2.1. Programa Ondas.
- 2.2. Programa Jóvenes Investigadores
- 2.3. Formación de Doctores

3. Fomentar el conocimiento y la innovación para la transformación productiva y social del país.

- 3.1. Grupos de investigación.
- 3.2 Investigadores activos.
- 3.3. Proyectos de I+D+i.
- 3.4 Beneficios tributarios
- 3.5. Centros de Investigación y Desarrollo Tecnológicos
- 3.6 Publicaciones de CTel
- 3.7 Resultados Encuesta de Desarrollo e Innovación Tecnológico (EDIT IV).

© Boletín estadístico del
Departamento Administrativo de
Ciencia, Tecnología e Innovación-
Colciencias.

Número 1
Bogotá, mayo de 2012
ISSN XXXXX

Jaime Restrepo Cuartas
Director General

Juan José Trujillo
Subdirector General

Giselle Manrique
Secretaria General

Pablo Patiño
Director de Fomento a la Investigación

Jorge Cano
**Director de Desarrollo Tecnológico e
Innovación**

Sonia Monroy
Directora de Redes del Conocimiento

Alexander Casallas
**Director de Gestión de Recursos y
Logística**

Claudia Jimena Cuervo
Jefe Oficina Asesora de Planeación

Guillermo Alba
Jefe Oficina Control Interno

Luis Alfonso Arango
Jefe Oficina de Sistemas

ELABORACIÓN

Claudia Jimena Cuervo
César Fabián Gómez
Isabel Cristina Arroyo
Oiris Olmos
Oficina Asesora de Planeación

DISEÑO

Colaboraron con esta publicación

Liliana Castro, Claudia Tinjacá, Luz Fabiola
Gómez, Ana Beatriz Sánchez, Bernardo
Vargas, Sandra Rodríguez, Luz Margy
Acevedo, Jenny Ciprián, María Alejandra
Rojas, Diana Maldonado, Claudia
Rodríguez, Marlén Pineda, Omar
Figueroa, María Claudia Gutiérrez, Luz
Stella Ríos, Jorge Lucio.

PRESENTACIÓN

La presente publicación es el primer número de un boletín por medio del cual el Departamento Administrativo de Ciencia, Tecnología e Innovación, Colciencias, pondrá anualmente a disposición de toda la comunidad las principales estadísticas asociadas a su gestión como entidad encargada de formular, diseñar y coordinar la implementación de la política nacional de ciencia, tecnología e innovación en Colombia.

Estas estadísticas corresponden a los principales indicadores de dicha política y recogen la información sistematizada y actualizada sobre los resultados de los diferentes instrumentos de fomento que administra la entidad.

Por medio de dichos instrumentos, Colciencias apoya los proyectos de investigación, desarrollo tecnológico e innovación; la formación de capital humano para la ciencia, la tecnología y la innovación; la consolidación de la comunidad científica y tecnológica; el fortalecimiento de los sistemas regionales de ciencia, tecnología e innovación, y la apropiación social del conocimiento.

Además de presentar un balance de la gestión de Colciencias, la publicación de estas estadísticas busca aportar elementos de análisis sobre las capacidades nacionales para la investigación y la innovación.

En las siguientes páginas, la información se presenta organizada de acuerdo con los tres objetivos definidos por el Plan Estratégico del Sector de Ciencia, Tecnología e Innovación 2010-2014; a saber:

1. Consolidar la institucionalidad del Sistema Nacional de Ciencia, Tecnología e Innovación.
2. Incrementar y vincular el capital humano para la investigación y la innovación.
3. Fomentar el conocimiento y la innovación para la transformación productiva y social del país.

1. Consolidar la institucionalidad del Sistema Nacional de Ciencia, Tecnología e Innovación.

1.1 Presupuesto de Colciencias.

1.2. Inversión nacional en Actividades de Ciencia, Tecnología e Innovación (ACTI) y en Investigación y Desarrollo (I+D).

1.3. Institucionalidad de CTel en los departamentos (CODECTI)



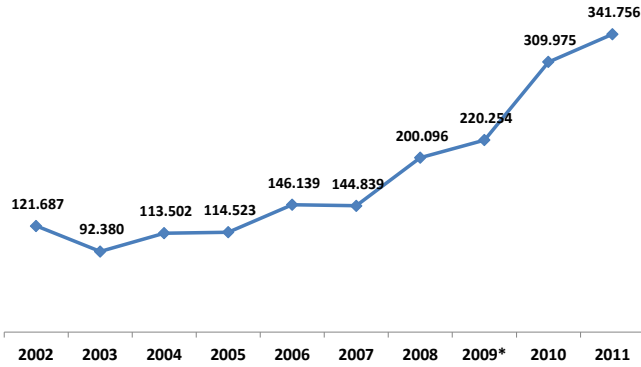
1.1 Presupuesto de Colciencias 1.2 Inversión en ACTI e I+D

CONTENIDO

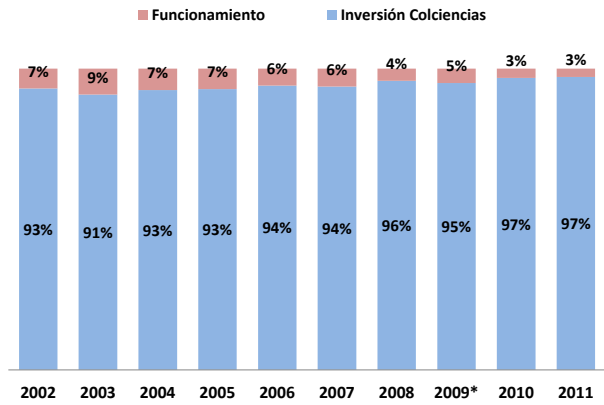
- A [PRESUPUESTO COLCIENCIAS INVERSIÓN Y FUNCIONAMIENTO 2001 - 2011](#)
- B [INVERSION EN ACTI COMO % del PIB 2006 - 2011 Base PIB 2005](#)
- C [INVERSION EN I+D COMO % del PIB 2006 - 2011. Base PIB 2005](#)
- D [Evolución de la inversión en actividades de ciencia, tecnología e innovación –ACTI como porcentaje del PIB, 2006-2011](#)
- E [Financiación de las ACTI por tipo de recurso, 2006-2011](#)
- F [Financiación de la I+D por tipo de recurso, 2006-2011](#)
- G [Inversión Nacional en ACTI por sectores de ejecución/ Financiación 2006-2011](#)
- H [Financiación de ACTI por tipo de institución, 2010](#)
- I [Participación de las ACTI en la inversión nacional, 2006-2011](#)
- J [Inversión nacional en ACTI por tipo de actividad, 2006-2011](#)
- K [Inversión en ACTI de las entidades del gobierno central –ejecución, 2006-2011](#)
- L [Inversión en ACTI de las empresas –ejecución, 2006-2011](#)
- M [Inversión en ACTI de los centros de investigación y desarrollo tecnológico –ejecución, 2006-2011](#)
- N [Inversión en ACTI de los hospitales y clínicas –ejecución, 2006-2011](#)
- O [Inversión en ACTI de las IPSFL al servicio de las empresas –ejecución, 2006-2011](#)
- P [Inversión en ACTI de las ONG, asociaciones y agremiaciones profesionales –ejecución, 2006-2011](#)
- Q [Inversión nacional en ACTI e I+D por entidad territorial, 2009-2011](#)
- R [Inversión en ACTI como porcentaje del PIB según países seleccionados, 2005-2009](#)
- S [Participación \(%\) de la inversión en CT&I \(2008-2010\) y Regalías \(2012-2014\) por Región](#)



Inversión Colciencias
Millones de Pesos Constantes de 2009



Presupuesto Inversión y Funcionamiento



	2002	2003	2004	2005	2006	2007	2008	2009*	2010	2011
Funcionamiento	8.644	8.663	8.690	8.304	8.750	9.079	8.441	11.043	9.819	9.704
Inversión Colciencias	121.687	92.380	113.502	114.523	146.139	144.839	200.096	220.254	309.975	341.756
Total Presupuesto	130.330	101.043	122.192	122.827	154.889	153.918	208.537	231.297	319.793	351.460
	2002	2003	2004	2005	2006	2007	2008	2009*	2010	2011
Inversión Colciencias	93%	91%	93%	93%	94%	94%	96%	95%	97%	97%
Funcionamiento	7%	9%	7%	7%	6%	6%	4%	5%	3%	3%
Total Presupuesto	100%	100%	100%	100%	100%	100%	100%	100%	100%	100%

Millones de pesos corrientes 2009

	2002	2003	2004	2005	2006	2007	2008	2009*	2010	2011
Presupuesto (A Final)	64.901,6	47.604,0	65.377,9	53.984,9	80.600,5	78.784,8	132.833,0	137.809,2	232.287,5	282.811,9
COLCIENCIAS	57.901,6	40.604,0	44.377,9	47.984,9	59.600,5	57.784,8	109.833,0	106.809,2	192.287,5	234.986,9
FIS	7.000,0	7.000,0	21.000,0	6.000,0	21.000,0	21.000,0	23.000,0	31.000,0	40.000,0	47.825,0
Incorporaciones	17.654,5	19.541,5	21.993,4	38.625,6	42.653,6	50.144,5	57.734,4	82.445,0	90.086,2	86.285,0
SENA	14.955,1	14.955,1	21.741,4	36.481,1	39.963,1	45.842,0	54.327,9	61.495,2	70.086,2	79.835,4
REGALIAS										
OTROS	2.699,3	4.586,4	252,0	2.144,5	2.690,5	4.302,5	3.406,5	20.949,8	20.000,0	6.449,6
Presupuesto + Incorporaciones	82.556,1	67.145,5	87.371,2	92.610,5	123.254,1	128.929,3	190.567,4	220.254,2	322.373,7	369.096,9
*Incluye vigencia futura de 2010 por 30 mil millones de Convenio SENA - COLCIENCIAS										
Funcionamiento	5.864,0	6.296,6	6.689,1	6.715,0	7.380,0	8.082,0	8.039,1	11.042,6	10.211,5	10.479,9
Sub Total (A Final Inv + Func)	88.420,1	73.442,1	94.060,3	99.325,5	130.634,1	137.011,4	198.606,5	231.296,8	332.585,2	379.576,8
Beneficios tributarios	52.841,1	76.450,9	90.199,4	72.557,0	124.574,2	49.512,6	140.588,9	65.949,7	276.873,7	
TOTAL	141.261,2	149.893,1	184.259,7	171.882,6	255.208,3	186.524,0	339.195,4	297.246,5	609.458,9	
	2002	2003	2004	2005	2006	2007	2008	2009	2010	2011
Deflactor 2009	0,68	0,73	0,77	0,81	0,84	0,89	0,95	1,00	1,04	1,08

Millones de pesos Constantes

	2002	2003	2004	2005	2006	2007	2008	2009	2010	2011
Presupuesto (A Final)	95.664,4	65.494,3	84.931,2	66.758,5	95.565,5	88.506,5	139.474,7	137.809,2	223.353,4	261.862,9
COLCIENCIAS	85.346,4	55.863,6	57.650,5	59.338,8	70.666,4	64.915,2	115.324,7	106.809,2	184.891,8	217.580,5
FONDOS DE INVESTIC	10.317,9	9.630,7	27.280,7	7.419,7	24.899,0	23.591,3	24.150,0	31.000,0	38.461,5	44.282,4
	0,0	0,0	0,0	0,0	0,0	0,0	0,0	0,0	0,0	0,0
Incorporaciones	26.022,5	26.885,5	28.571,2	47.764,9	50.573,1	56.332,1	60.621,1	82.445,0	86.621,4	79.893,5
SENA	22.043,7	20.575,5	28.243,8	45.113,0	47.383,0	51.498,7	57.044,3	61.495,2	67.390,6	73.921,7
REGALIAS	0,0	0,0	0,0	0,0	0,0	0,0	0,0	0,0	0,0	0,0
OTROS	3.978,8	6.310,0	327,4	2.651,9	3.190,1	4.833,4	3.576,8	20.949,8	19.230,8	5.971,8
Total Inversión	121.686,9	92.379,8	113.502,4	114.523,4	146.138,5	144.838,6	200.095,8	220.254,2	309.974,7	341.756,4
Funcionamiento	8.643,5	8.663,0	8.689,7	8.303,9	8.750,2	9.079,3	8.441,0	11.042,6	9.818,7	9.703,6

Fuente primaria: Cálculos OAP - Colciencias-

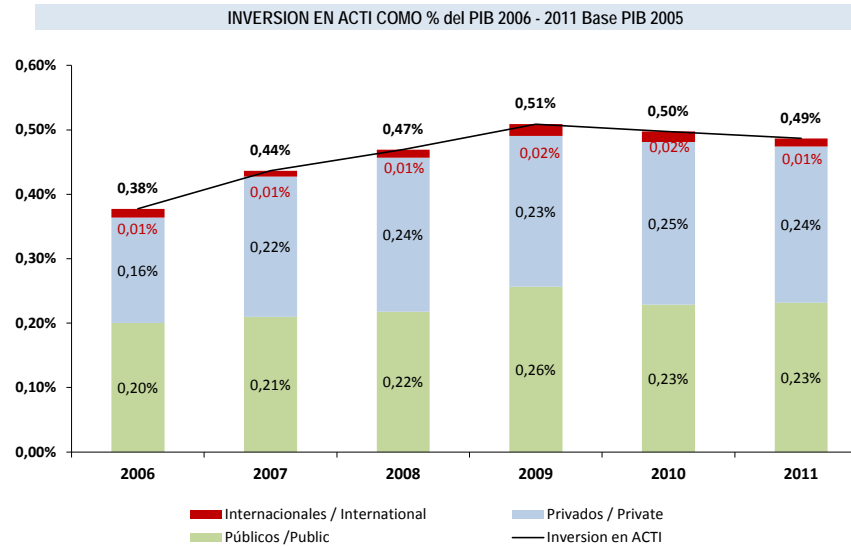
INVERSION EN ACTI COMO % del PIB 2006 - 2011 Base PIB 2005

[Regresar](#)

Nombre	INVERSION EN ACTI COMO % del PIB 2006 - 2011 Base PIB 2005	
Fecha de Inicio	2006	
Ultima Medición	2011	
Condición 1	PRESUPUESTO Y EJECUCION	
Periodicidad	Anual	

TABLAS DE DATOS

	2002	2003	2004	2005	2006	2007	2008	2009	2010	2011	2012
Inversion en ACTI					0,38%	0,44%	0,47%	0,51%	0,50%	0,49%	
Públicos /Public					53,08%	48,11%	46,38%	50,44%	45,97%	47,61%	
Privados / Private					43,34%	49,80%	50,95%	45,95%	50,73%	49,84%	
Internacionales / International					3,58%	2,09%	2,67%	3,62%	3,30%	2,55%	
Públicos /Public	0,00%	0,00%	0,00%	0,00%	0,20%	0,21%	0,22%	0,26%	0,23%	0,23%	0,00%
Privados / Private	0,00%	0,00%	0,00%	0,00%	0,16%	0,22%	0,24%	0,23%	0,25%	0,24%	0,00%
Internacionales / International	0,00%	0,00%	0,00%	0,00%	0,01%	0,01%	0,01%	0,02%	0,02%	0,01%	0,00%



Pesos Constantes de 2010

Fuentes: OCyT, DANE - EDIT III y EDIT IV, Universidad Nacional de Colombia*. Cálculos OCYT.

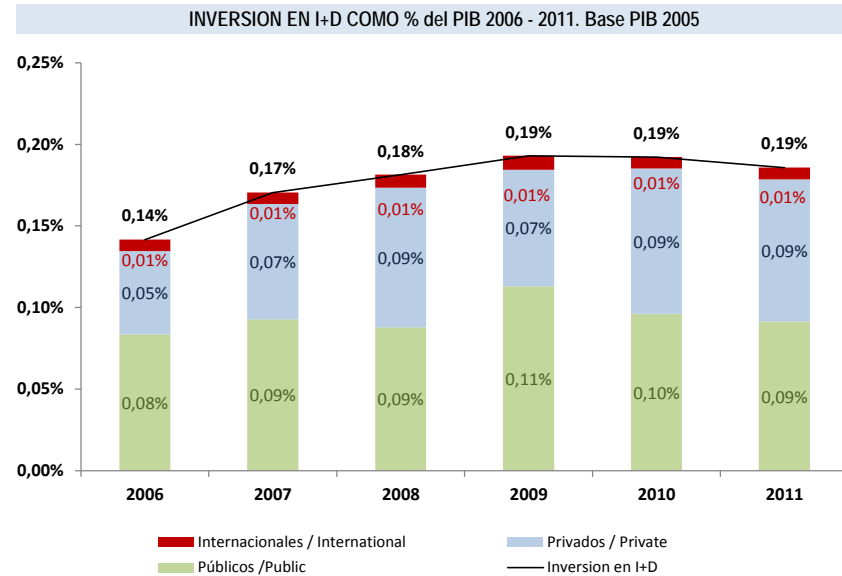
INVERSION EN I+D COMO % del PIB 2006 - 2011. Base PIB 2005

[Regresar](#)

Nombre	INVERSION EN I+D COMO % del PIB 2006 - 2011. Base PIB 2005	
Fecha de Inicio	2006	
Ultima Medición	2011	
Condición 1	PRESUPUESTO Y EJECUCION	
Periodicidad	Anual	

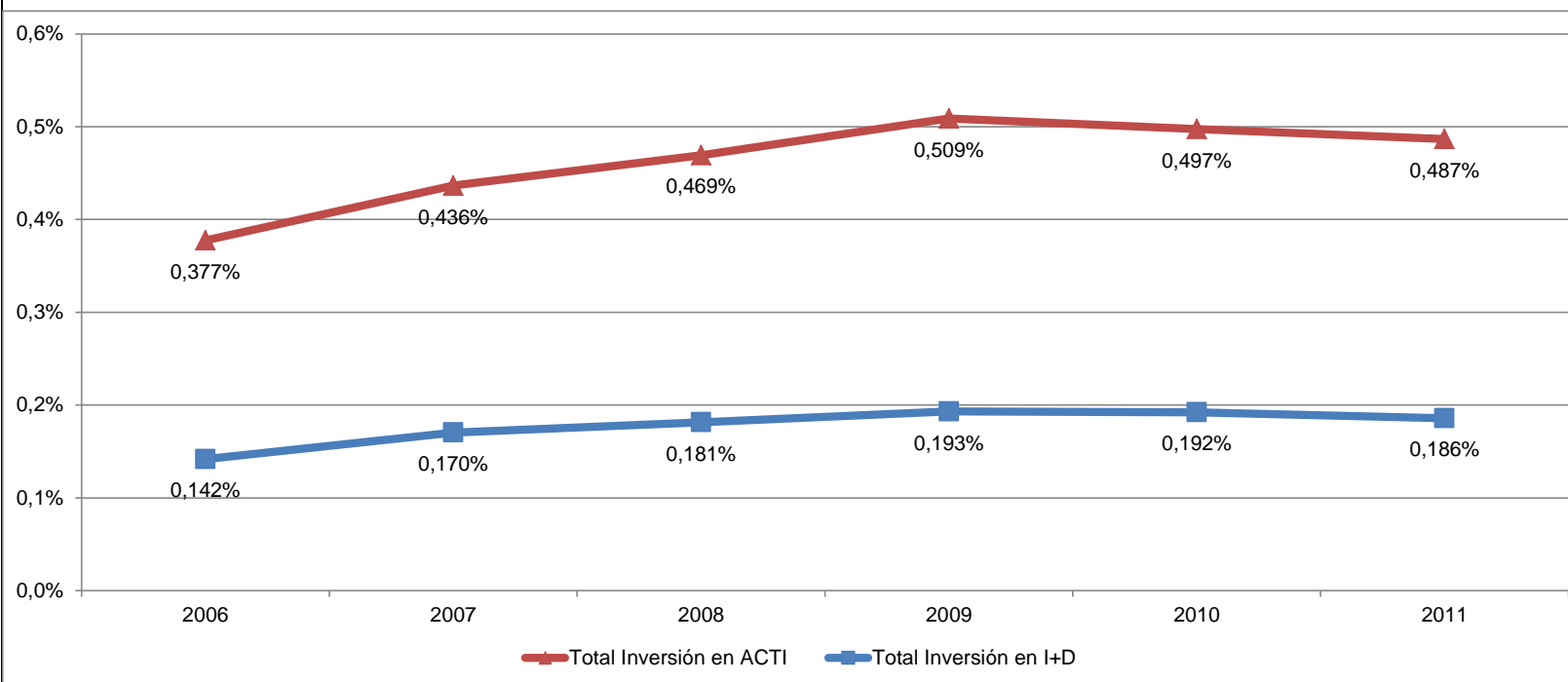
TABLAS DE DATOS

	2002	2003	2004	2005	2006	2007	2008	2009	2010	2011	2012
Inversion en I+D					0,14%	0,17%	0,18%	0,19%	0,19%	0,19%	
Públicos /Public					58,95%	54,47%	48,46%	58,55%	50,04%	49,19%	
Privados / Private					36,07%	41,39%	47,10%	37,01%	46,32%	46,94%	
Internacionales / International					4,98%	4,14%	4,43%	4,44%	3,65%	3,88%	
Públicos /Public	0,00%	0,00%	0,00%	0,00%	0,08%	0,09%	0,09%	0,11%	0,10%	0,09%	0,00%
Privados / Private	0,00%	0,00%	0,00%	0,00%	0,05%	0,07%	0,09%	0,07%	0,09%	0,09%	0,00%
Internacionales / International	0,00%	0,00%	0,00%	0,00%	0,01%	0,01%	0,01%	0,01%	0,01%	0,01%	0,00%



Fuentes: OCyT, DANE - EDIT III y EDIT IV, Universidad Nacional de Colombia*. Cálculos OCYT

Evolución de la inversión en actividades de ciencia, tecnología e innovación –ACTI como porcentaje del PIB, 2006-2011



Fuentes: OCyT, DANE - EDIT III y EDIT IV, Universidad Nacional de Colombia*

Cálculos: OCyT

*En adelante la fuente Universidad Nacional de Colombia corresponde a el libro: Vicerrectoría de Investigación. (2009). Capacidades de Investigación en la Universidad Nacional de Colombia 2000-2008. Una aproximación desde el capital intelectual. Bogotá, D.C.: Universidad Nacional de Colombia.



Financiación de las ACTI por tipo de recurso, 2006-2011

Tipo de recurso

	2006	2007	2008	2009	2010	2011	2006-2011
Públicos / <i>Public</i>	53,08%	48,11%	46,38%	50,44%	45,97%	47,61%	48,76%
Privados / <i>Private</i>	43,34%	49,80%	50,95%	45,95%	50,73%	49,84%	48,20%
Internacionales / <i>International</i>	3,58%	2,09%	2,67%	3,62%	3,30%	2,55%	3,04%
Total (millones de pesos de 2010) / million COP of 2010)	1.735.587	2.131.952	2.375.686	2.669.522	2.727.433	2.849.884	14.490.064
Total (miles de US\$¹ / thousand US\$)	614.586	905.287	1.148.125	1.199.984	1.437.087	1.626.977	6.932.046

Fuentes: OCyT, DANE - EDIT III y EDIT IV, Universidad Nacional de Colombia

Cálculos: OCyT

¹ 2006-2010 tasa de cambio promedio anual (Banco de la República), para 2011 Supuestos generales básicos (DNP-DEE)

2006-2010 annual average exchange rate (Central Bank), for 2011 General assumptions (DNP-DEE)



Departamento Administrativo de
Ciencia, Tecnología e Innovación
Colciencias
República de Colombia

[Regresar](#)

Financiación de la I+D por tipo de recurso, 2006-2011

Tipo de recurso / Resource type	2006	2007	2008	2009	2010	2011	2006-2011
Públicos / Public	58,95%	54,47%	48,46%	58,55%	50,04%	49,19%	52,81%
Privados / Private	36,07%	41,39%	47,10%	37,01%	46,32%	46,94%	42,27%
Internacionales / International	4,98%	4,14%	4,43%	4,44%	3,65%	3,88%	4,92%
Total (millones de pesos de 2010) / million COP of 2010)	651.277	832.501	918.372	1.012.796	1.053.628	1.087.690	5.556.265
Total (miles de US\$¹ / thousand US\$)	230.623	353.503	443.832	455.264	555.158	620.954	2.659.335

Fuentes: OCyT, DANE - EDIT III y EDIT IV, Universidad Nacional de Colombia

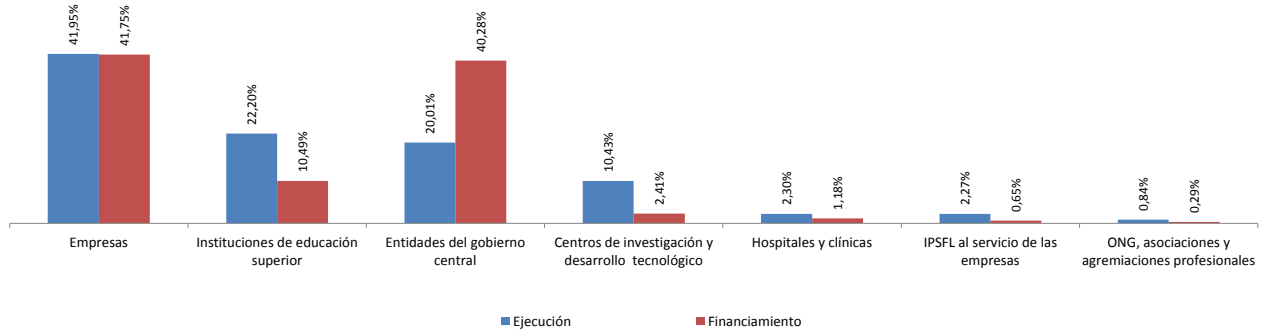
Cálculos: OCyT

¹ 2006-2010 tasa de cambio promedio anual (Banco de la República), para 2011 Supuestos generales básicos (DNP-DEE)

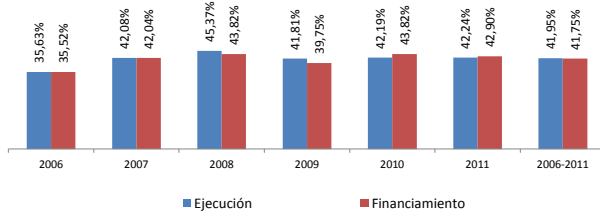
2006-2010 annual average exchange rate (Central Bank), for 2011 General assumptions (DNP-DEE)

Inversión Nacional en ACTI por sectores de ejecución/ Financiación 2006-2011

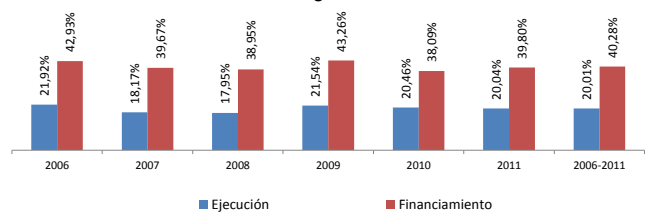
Inversión nacional en ACTI por sectores de ejecución / Financiamiento, 2006-2011



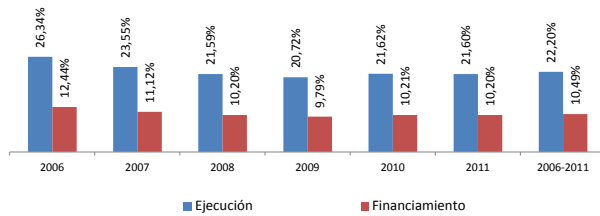
Inversión nacional en ACTI en Empresas



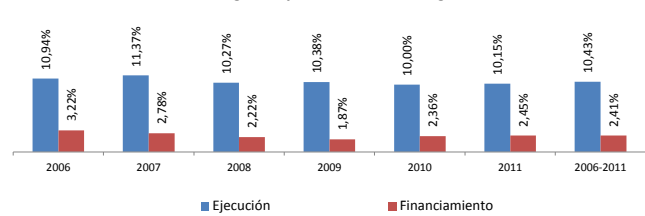
Inversión nacional en ACTI en Entidades del gobierno central



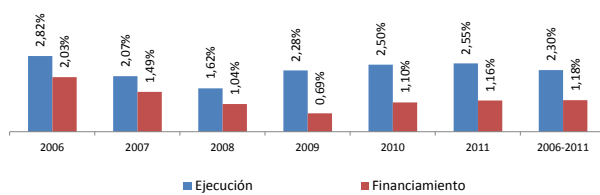
Inversión nacional en ACTI en Instituciones de educación superior



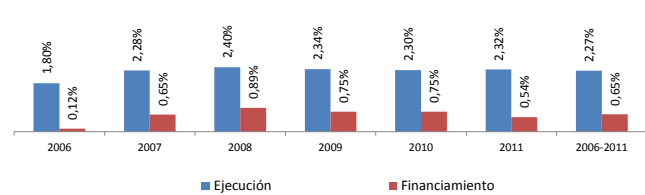
Inversión nacional en ACTI en Centros de investigación y desarrollo tecnológico



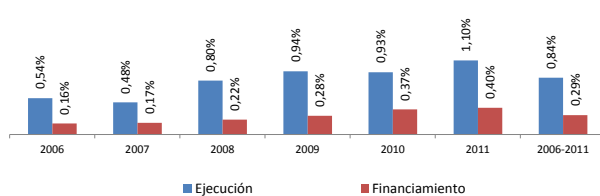
Inversión nacional en ACTI en Hospitales y clínicas



Inversión nacional en ACTI en IPSFL al servicio de las empresas



Inversión nacional en ACTI en ONG, asociaciones y agremiaciones profesionales



Inversión Internacional en ACTI





Financiación de ACTI por tipo de institución, 2010

(millones de pesos constantes de 2010)

		FINANCIA								
		EMPRESAS	PÚBLICAS	IES	INTERNAC	CENTROS	HOSP/CLIN	IPSFL EMP	ONG	Total
EJECUTA	EMPRESAS	1.068.322	82.466							1.150.788
	IES	84.794	194.937	278.587	31.405					589.724
	PÚBLICAS	292	535.443		22.423					558.158
	CENTROS	32.662	162.700		14.039	63.273				272.674
	HOSP/CLIN	2.974	18.748		16.308	184	29.962			68.176
	IPSFL EMP	3.270	37.644		1.277	77		20.340		62.608
	ONG	2.807	6.862		4.571	846		50	10.170	25.306
TOTAL		1.195.121	1.038.800	278.587	90.024	64.380	29.962	20.390	10.170	2.727.433

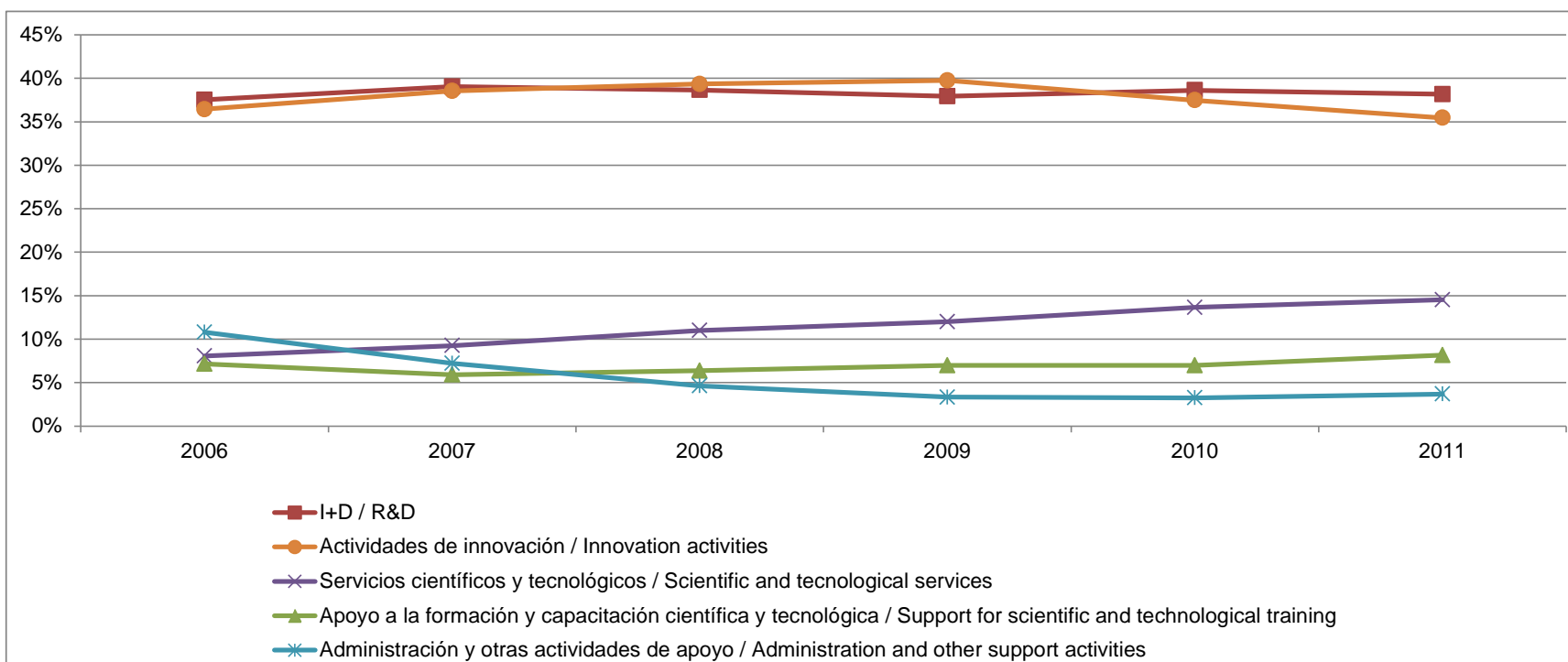
Fuentes: OCyT, DANE - EDIT III y EDIT IV, Universidad Nacional de Colombia

Cálculos: OCyT



Participación de las ACTI en la inversión nacional, 2006-2011

Participation of STA investment in national investment, 2006–2011



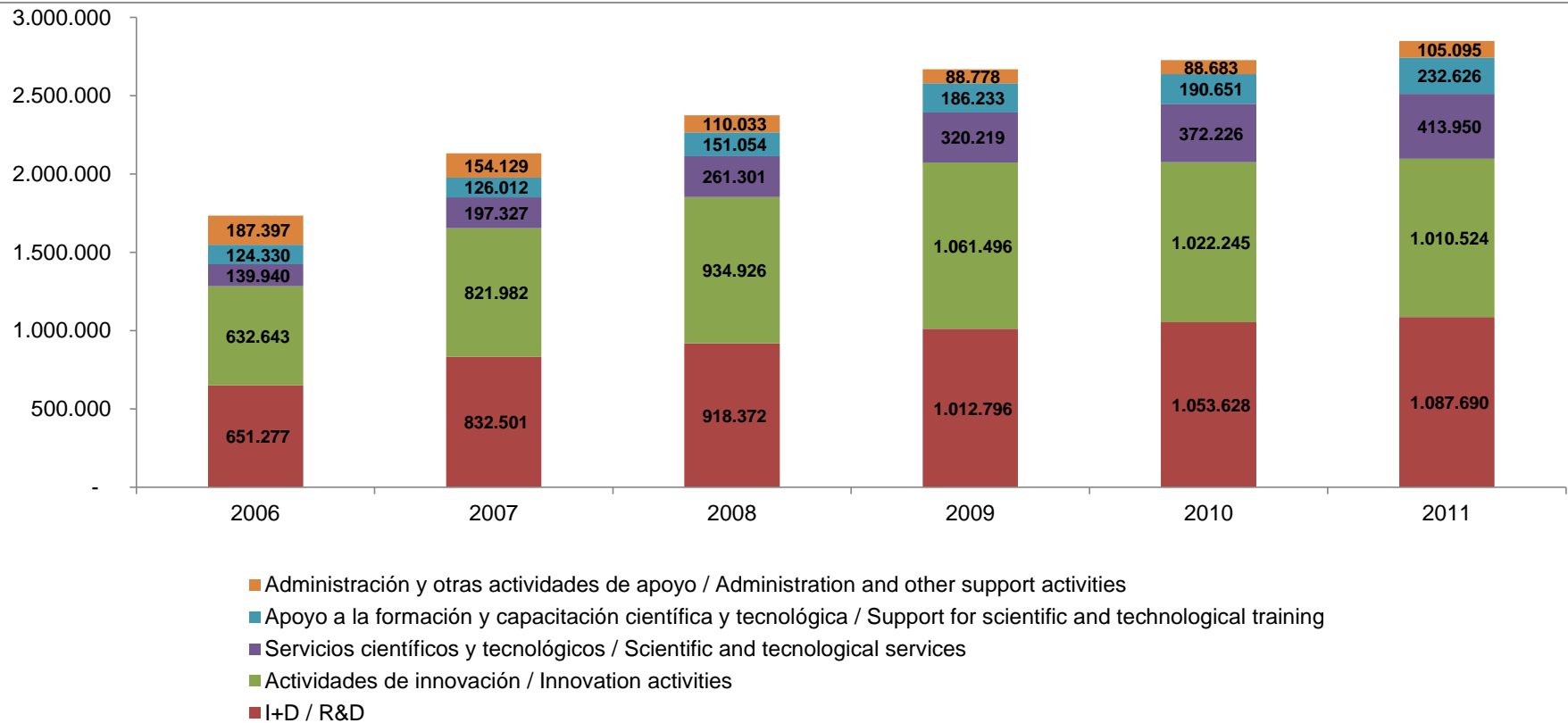
Fuentes: OCyT, DANE - EDIT III y EDIT IV, Universidad Nacional de Colombia

Cálculos: OCyT



Inversión nacional en ACTI por tipo de actividad, 2006-2011

Millones de pesos de 2010



Fuentes: OCyT, DANE - EDIT III y EDIT IV, Universidad Nacional de Colombia

Cálculos: OCyT

Inversión en ACTI de las entidades del gobierno central –ejecución, 2006-2011

Tipo de actividad <i>Type of activity</i>	2006	2007	2008	2009	2010	2011	2006-2011
I+D <i>R&D</i>	16,03%	12,00%	8,47%	8,73%	12,61%	7,54%	10,60%
Apoyo a la formación y capacitación científica y tecnológica <i>Support for scientific and technological training</i>	11,84%	10,05%	13,38%	15,35%	14,80%	21,33%	14,96%
Servicios científicos y tecnológicos <i>Scientific and technological services</i>	18,76%	30,58%	40,85%	39,49%	49,03%	55,60%	40,79%
Administración y otras actividades de apoyo <i>Administration and other support activities</i>	30,30%	26,08%	12,89%	5,85%	4,45%	5,47%	12,45%
Actividades de innovación <i>Innovation activities</i>	23,07%	21,30%	24,42%	30,58%	19,11%	10,06%	21,19%
Total ACTI /STA (millones de pesos de 2010 /million COP of 2010)	380.524	387.376	426.403	574.913	558.158	571.094	2.898.468

Fuente: OCyT

Cálculos: OCyT



Inversión en ACTI de las empresas –ejecución, 2006-2011

Firms expenditure, 2006-2011

Tipo de actividad <i>Type of activity</i>	2006	2007	2008	2009	2010	2011	2006-2011
I+D <i>R&D</i>	20,40%	22,41%	27,14%	27,14%	27,14%	27,14%	25,75%
Actividades de innovación <i>Innovation activities</i>	79,60%	77,59%	72,86%	72,86%	72,86%	72,86%	74,25%
Total ACTI /STA (millones de pesos de 2010 <i>/million COP of 2010</i>)	618.455	897.208	1.077.749	1.116.060	1.150.788	1.203.916	6.064.175

Fuente: DANE - EDIT III y EDIT IV

Cálculos: OCyT



Inversión en ACTI de los centros de investigación y desarrollo tecnológico –ejecución, 2006-2011

Tipo de actividad <i>Type of activity</i>	2006	2007	2008	2009	2010	2011	2006-2011
I+D <i>R&D</i>	67,18%	79,82%	78,04%	83,03%	79,35%	79,84%	78,46%
Apoyo a la formación y capacitación científica y tecnológica <i>Support for scientific and technological training</i>	0,92%	0,97%	3,16%	1,63%	2,93%	2,22%	2,03%
Servicios científicos y tecnológicos <i>Scientific and technological services</i>	7,85%	6,82%	7,39%	6,23%	7,66%	6,63%	7,05%
Administración y otras actividades de apoyo <i>Administration and other support activities</i>	22,29%	9,02%	9,55%	6,78%	7,17%	8,42%	9,91%
Actividades de innovación <i>Innovation activities</i>	1,77%	3,37%	1,86%	2,32%	2,90%	2,89%	2,56%
Total ACTI /STA (millones de pesos de 2010 /million COP of 2010)	189.835	242.449	244.065	277.012	272.674	289.346	1.515.381

Fuente: OCyT

Cálculos: OCyT



Inversión en ACTI de los hospitales y clínicas –ejecución, 2006-2011

Tipo de actividad	2006	2007	2008	2009	2010	2011	2006-2011
I+D <i>R&D</i>	29,23%	49,30%	32,52%	23,47%	24,24%	24,38%	29,13%
Apoyo a la formación y capacitación científica y tecnológica <i>Support for scientific and technological training</i>	3,26%	4,15%	4,71%	3,12%	3,51%	3,60%	3,64%
Servicios científicos y tecnológicos <i>Scientific and technological services</i>	1,85%	2,09%	3,16%	0,65%	1,90%	2,72%	2,01%
Administración y otras actividades de apoyo <i>Administration and other support activities</i>	2,48%	1,07%	0,74%	0,66%	1,61%	1,53%	1,37%
Actividades de innovación <i>Innovation activities</i>	63,18%	43,40%	58,86%	72,10%	68,74%	67,78%	63,84%
Total ACTI /STA (millones de pesos de 2010 /million COP of 2010)	48.988	44.052	38.414	60.867	68.176	72.558	333.057

Fuente: OCyT

Cálculos: OCyT



Inversión en ACTI de las IPSFL al servicio de las empresas –ejecución, 2006-2011

Tipo de actividad	2006	2007	2008	2009	2010	2011	2006-2011
I+D <i>R&D</i>	14,39%	41,65%	47,84%	44,13%	40,49%	54,33%	42,93%
Apoyo a la formación y capacitación científica y tecnológica <i>Support for scientific and technological training</i>	4,46%	1,09%	0,33%	0,85%	1,11%	0,73%	1,17%
Servicios científicos y tecnológicos <i>Scientific and technological services</i>	44,18%	39,32%	32,25%	31,02%	26,18%	18,90%	30,35%
Administración y otras actividades de apoyo <i>Administration and other support activities</i>	0,87%	0,70%	1,19%	3,03%	11,68%	15,97%	6,42%
Actividades de innovación <i>Innovation activities</i>	36,10%	17,24%	18,39%	20,97%	20,54%	10,07%	19,13%
Total ACTI /STA (millones de pesos de 2010 /million COP of 2010)	31.308	48.645	57.076	62.423	62.608	66.119	328.179

Fuente: OCyT

Cálculos: OCyT

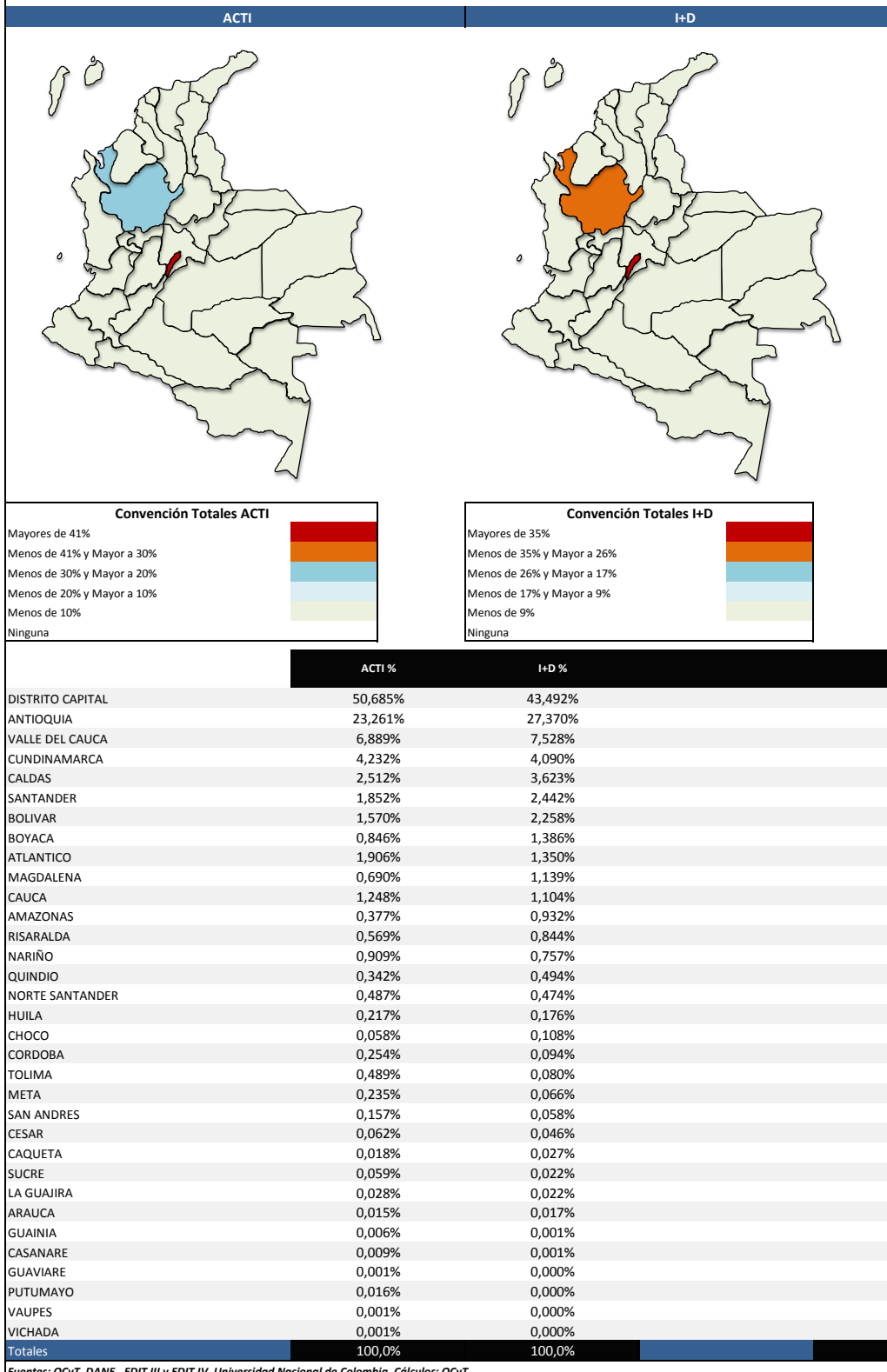
Inversión en ACTI de las ONG, asociaciones y agremiaciones profesionales –ejecución, 2006-2011

Tipo de actividad	2006	2007	2008	2009	2010	2011	2006-2011
I+D <i>R&D</i>	37,65%	42,87%	36,21%	30,38%	28,84%	32,42%	33,13%
Apoyo a la formación y capacitación científica y tecnológica <i>Support for scientific and technological training</i>	2,68%	7,64%	4,97%	4,36%	4,50%	4,05%	4,55%
Servicios científicos y tecnológicos <i>Scientific and technological services</i>	21,42%	17,24%	42,13%	45,90%	48,84%	41,59%	40,47%
Administración y otras actividades de apoyo <i>Administration and other support activities</i>	38,15%	32,18%	16,05%	16,49%	15,81%	14,50%	18,77%
Actividades de innovación <i>Innovation activities</i>	0,10%	0,08%	0,64%	2,87%	2,00%	7,44%	3,07%
Total ACTI /STA (millones de pesos de 2010 /million COP of 2010)	9.367	10.176	19.091	25.144	25.306	31.363	120.448

Fuente: OCyT

Cálculos: OCyT

Inversión nacional en ACTI e I+D por entidad territorial, 2009-2011



Fuentes: OCyT, DANE - EDIT III y EDIT IV, Universidad Nacional de Colombia. Cálculos: OCyT



Inversión en ACTI como porcentaje del PIB según países seleccionados, 2005-2009

País-región Country-Region	Año / Year				
	2005	2006	2007	2008	2009
Argentina	0,53%	0,58%	0,61%	0,61%	0,67%
Brasil	1,27%	1,29%	1,40%	1,45%	1,57%
Canadá ¹	2,04%	2,00%	1,96%	1,87%	1,92%
Chile ¹	n.d.	n.d.	0,33%	0,39%	n.d.
Colombia	0,42%	0,38%	0,44%	0,47%	0,51%
Cuba	0,84%	0,69%	0,72%	0,80%	0,93%
Ecuador	n.d.	0,20%	0,23%	0,38%	n.d.
España ¹	1,12%	1,20%	1,27%	1,35%	1,38%
Estados Unidos ¹	2,60%	2,64%	2,70%	2,77%	3,04%
México	0,80%	0,78%	0,81%	0,81%	n.d.
Panamá	0,70%	0,68%	0,51%	0,50%	0,50%
Portugal ¹	0,78%	0,99%	1,17%	1,50%	1,63%
Trinidad y Tobago	0,19%	0,12%	0,11%	0,08%	0,12%
Venezuela	0,35%	1,78%	2,69%	2,54%	2,36%
América Latina y el Caribe	0,72%	0,83%	1,00%	1,06%	1,15%

Fuentes: Para Colombia OCyT, para México cuentas nacionales de CyT, para el resto de países RICyT

Cálculos: OCyT

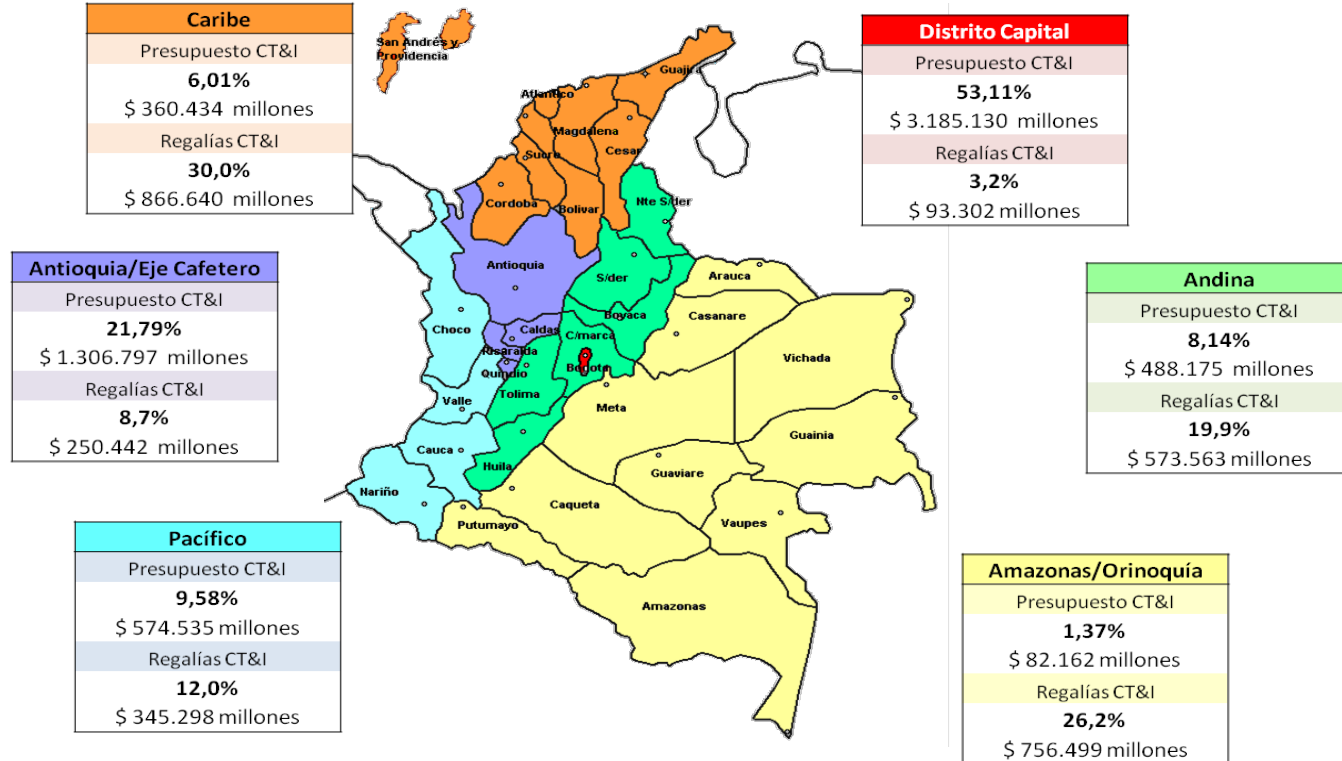
¹ Hace referencia solo a I+D. Includes only R&D



Participación (%) de la inversión en CT&I (2008-2010) y Regalías (2012-2014) por Región

Presupuesto CT&I 2008-2010: 5.9 Billones (\$ constantes de 2009)

Regalías CT&I 2012-2014: 2.8 Billones de pesos



Fuente de los datos: OCyT, Constantes de 2009

Base PIB 2005. Regalías: Ministerio de Hacienda. Regionalización OAP Colciencias



1.3 Institucionalidad de la CTel en los departamentos -CODECTI-

No	Departamento	Marco Legal
1	Amazonas	Ordenanza 21 (12.03.2008)
2	Antioquia	Decreto 2455 (16.09.2010)
3	Arauca	Ordenanza 009E (17.12.2010)
4	Atlántico	Decreto 501 (20.05.1998) Modificaciones: Decreto 309 (16.04.2002), Decreto 930 (17.12.2007).
5	Bogotá D.C.	Acuerdo 146 de de 2005
6	Bolívar	Decreto 671 (14.09.2004)
7	Boyacá	Ordenanza No. 034 (13.12.2010)
8	Caldas	Ordenanza
9	Caqueta	Ordenanza No. 002 (29.11.2006)
10	Casanare	Ordenanza 19 (30.11.2009)
11	Cauca	Decreto No. 0590 (30.12.2009) Ordenanza No. 045 (05.08.2009)
12	Cesar	Ordenanza 11 (01.09.2007)
13	Córdoba	Ordenanza 11 de 2004
14	Cundinamarca	Decreto 0161 de 2010
15	Chocó	Decreto 0115 de 1996
16	La Guajira	Decreto 012(04.02.1997)
17	Guainía	Decreto 473 (08.11.2006)
18	Guaviare	Decreto 224 (09.02.2005)
19	Huila	Ordenanza No. 001 de 1999
20	Magdalena	Ordenanza 12 de 1995
21	Meta	Ordenanza 550 (06.10.2004)
22	Nariño	Decreto 074 de 1995
23	Norte De Santander	Ordenanza 005 del 2000
24	Putumayo	Ordenanza 343 (11.05.2001)
25	Quindío	Ordenanza 058 (30.11.2010)
26	Risaralda	Ordenanza 04 (05.03.2009)
27	San Andrés	N.d
28	Santander	Ordenanza 005 (02.05.2002)
29	Sucre	Ordenanza 6 (03.07.2003)
30	Tolima	Decreto 0321 de 2000
31	Valle Del Cauca	Ordenanza No. 292 (05.11.2009)
32	Vaupés	No tiene marco legal
33	Vichada	Ordenanza 17 (18.08.2010)
	Decreto	8
	Ordenanza	19
	Acuerdo	1
	No disponible la información	3
	No tiene marco legal	1

Fuente: Oficina de Regionalización -Colciencias.

Fecha de corte: 3 de junio de 2011.

2. Incrementar y vincular el capital humano para la investigación y la innovación.

2.1. Programa Ondas.

2.2. Programa Jóvenes Investigadores

2.3. Formación de Doctores



2.1 Programa ONDAS

CONTENIDO

- A [Formación de Investigadores
Programa Ondas \(Niños\) 2002-2011](#)
- B [Evolución cubrimiento niños y jóvenes Programa Ondas](#)
- C [Evolución Cubrimiento por Departamento Número de Niños\(as\) y Jóvenes en
el Programa Ondas](#)
- D [FORMACIÓN DE INVESTIGADORES
Programa Ondas \(Grupos y Maestros\) 2003-2011](#)
- E [Recursos Movilizados en el Programa ONDAS 2003 - 2010
\(Millones de Col\\$ Constantes 2009\)](#)
- F [Grupos, Niños, Maestros e Instituciones Programa ONDAS 2009-2011](#)

Oficina Asesora de Planeación

Departamento Administrativo de Ciencia, Tecnología e Innovación

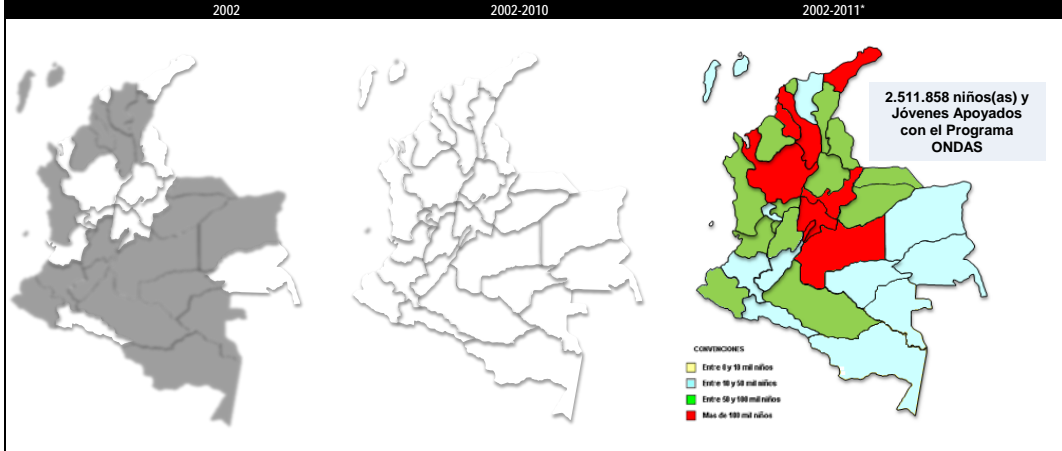
Formación de Investigadores Programa Ondas (Niños) 2002-2011

Nombre	Formación de Investigadores Programa Ondas (Niños) 2002-2011	
Año Inicio	2002	
Última Medición	2010	
Periodicidad	Anual	

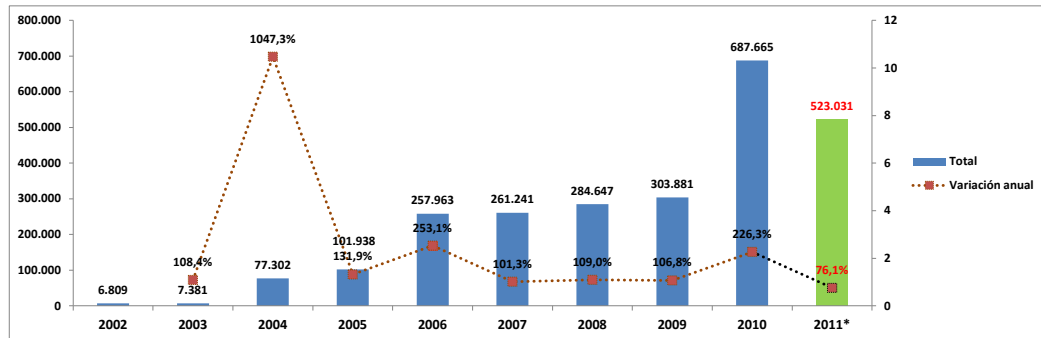
[Regresar](#)

TABLAS DE DATOS

Número de Grupos y Maestros en el Programa ONDAS



Evolución cubrimiento niños y jóvenes Programa Ondas



[Regresar](#)

[Regresar](#)

Evolución Cubrimiento por Departamento Número de Niños(as) y Jóvenes en el Programa Ondas

	2002	2003	2004	2005	2006	2007	2008	2009	2010	2011*	TOTAL
Antioquia	332	810	21.051	10.945	15.647	1.634	4.500	7.957	112.446	4.453	179.775
Bolívar		390	7.021	5.605	12.105	13.745	8.475	38.682	55.280	24.132	165.434
Guajira	353	1.140	5.103	5.363	9.716	34.640	8.200	755	60.438	20.884	146.592
Distrito Capital					949	1.695	1.200	811	97.047	43.240	144.942
Cundinamarca	1.351	998	4.630	5.499	23.123	30.500	36.000	3.898	2.906	32.994	141.899
Meta			2.273	3.533	8.425	7.810	2.800	18.922	13.064	65.850	122.678
Boyacá	611	593	8.863	7.003	13.349	12.200	12.800	4.118	14.083	27.860	101.480
Sucre		2.453	3.433	14.412	13.580	20.140	1.726	31.380	13.320	13.320	100.444
Nariño		2.911	3.735	1.300	11.300	15.999	5.789	7.828	48.931	97.793	97.793
Caquetá				654	11.353	34.085	3.521	33.540	10.600	93.753	93.753
Quindío	622	522	3.104	4.320	13.373	376	865	31.011	22.396	15.000	91.589
Norte de Santander	1.057	832	3.116	3.720	10.428	3.465	3.225	31.866	18.181	15.000	90.890
Córdoba			3.200	5.609	15.320			12.917	52.302	N/D	89.348
Valle	343	448	3.523	5.333	14.576	11.665	1.855	7.337	23.806	19.757	88.642
Cesar				228	19.450	11.080	24.766	19.822	2.838	78.184	78.184
Santander	480	456	3.230	3.413	14.415	12.724	21.865	9.935	9.506	700	76.724
Atlántico	463	548	5.510	4.402	15.020		674	3.672	21.817	22.600	74.706
Casanare	159	37	3.183	5.227	10.530	11.540	18.430	6.964	616	15.800	72.485
Chocó		1.447	2.861	2.800	12.000	20.591	5.900	5.640	14.000	65.239	65.239
Caldas	473		8.500	6.675	13.596	1.925	4.860	5.075	20.244	2.439	63.787
Arauca				2.000	16.756	1.806	7.001	6.118	23.703	57.384	57.384
Tolima			2.463	5.379	7.766	1.062	5.110	6.156	2.412	26.742	57.090
Huila				556	7.060	11.029	1.784	6.556	23.000	49.985	49.985
Risaralda		172	2.448	15.292	7.328	15.584	3.607	4.142	1.188	49.761	49.761
Cauca		318		2.917	5.337	9.002	12.980	12.246	42.800	42.800	42.800
Putumayo	401	212	945	591	7.449	5.020	4.600	10.930	3.479	610	34.237
Magdalena				490	500	520	9.065	7.121	14.580	32.276	32.276
Guaviare						100	22.483	2.500	2.400	27.483	27.483
Vichada					800	8.240	5.815	2.460	8.445	1.583	27.343
Guanía	164	208	2.305	3.665	7.876	192	2.177	943	664	1.658	19.852
Amazonas				250	260	205	971	7.470	9.720	18.876	18.876
San Andrés		187	3.351	3.179	4.900		4.550	464	919	515	18.065
Vaupes				300	304	170	3.393	2.517	4.688	11.372	11.372
Total	6.809	7.381	77.302	101.938	257.963	261.241	284.647	303.881	687.665	523.031	2.511.858
Variación anual	108,4%	1047,3%	131,9%	253,1%	101,3%	109,0%	106,8%	226,3%	76,1%		

* Información 2011 provisional, con corte a 31 de enero de 2012.

* Información 2011 provisional, con corte a 31 de enero de 2012.

Fuente: Programa ONDAS, cálculos Oficina Asesor de Planeación Colciencias.

FORMACIÓN DE INVESTIGADORES Programa Ondas (Grupos y Maestros) 2003-2011

Nombre	FORMACIÓN DE INVESTIGADORES Programa Ondas (Grupos y Maestros) 2003-2011
Año inicio	2003
Última Medición	2011
Periodicidad	Anual

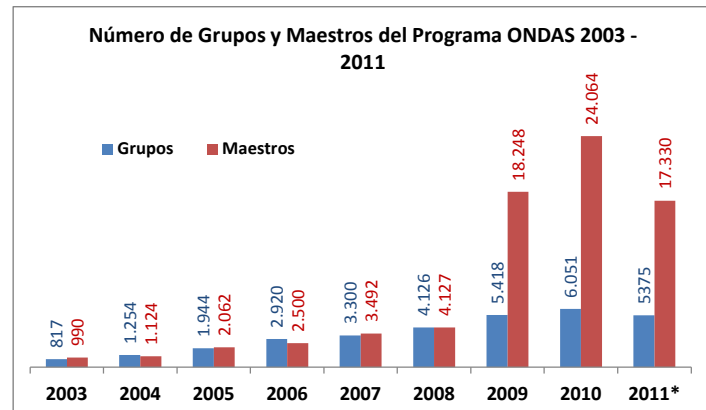
[Regresar](#)

Número de Grupos y Maestros en el Programa ONDAS

Número de Grupos y Maestros del Programa ONDAS 2003 - 2011

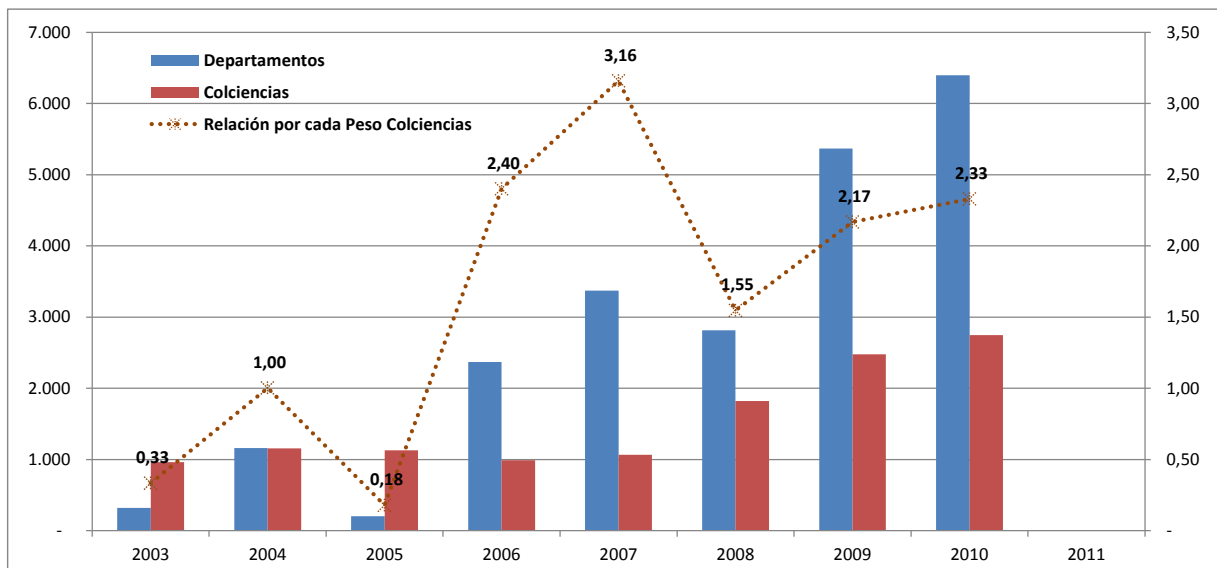
	Grupos	Maestros
2003	817	990
2004	1.254	1.124
2005	1.944	2.062
2006	2.920	2.500
2007	3.300	3.492
2008	4.126	4.127
2009	5.418	18.248
2010	6.051	24.064
2011*	5375	17.330
	31.205	73.937

*Datos previos con corte a 1 de marzo de 2012



Recursos Movilizados en el Programa ONDAS 2003 - 2010 (Millones de Col\$ Constantes 2009)

[Regresar](#)



	Millones de pesos corrientes				Millones de pesos constantes de 2009			Relación por cada Peso Colciencias
	Departamentos	Colciencias	Total	Deflactor	Departamentos	Colciencias	Total	
2003	233,52	700,00	933,52	0,73	321	963,07	1.284	0,33
2004	892,00	890,10	1.782,10	0,77	1.159	1.156,31	2.315	1,00
2005	162,55	911,29	1.073,83	0,81	201	1.126,91	1.328	0,18
2006	2.000,00	833,08	2.833,08	0,84	2.371	987,75	3.359	2,40
2007	3.000,00	950,00	3.950,00	0,89	3.370	1.067,23	4.437	3,16
2008	2.681,03	1.733,58	4.414,62	0,95	2.815	1.820,26	4.635	1,55
2009	5.366,54	2.474,91	7.841,45	1,00	5.367	2.474,91	7.841	2,17
2010	6.652,70	2.856,00	9.508,70	1,04	6.397	2.746,15	9.143	2,33
2011	5.654,67		5.654,67	1,08				
					22.001	12.342,60	34.344	

Fuente: Programa ONDAS, Cálculos Oficina Asesora de Planeación Colciencias



FORMACIÓN DE INVESTIGADORES Programa Ondas (Grupos y Maestros) 2009-2011

Nombre	FORMACIÓN DE INVESTIGADORES Programa Ondas (Grupos y Maestros) 2009-2011
Año inicio	2009
Última Medición	2011
Periodicidad	Anual

Grupos, Niños, Maestros e Instituciones Programa ONDAS 2009-2011

[Regresar](#)

	Presupuesto Colciencias			Departamentos			GRUPOS			NIÑOS			MAESTROS			INSTITUCIONES		
	2011	2010	2009	2011	2010	2009	2011	2010	2009	2011	2010	2009	2011	2010	2009	2011	2010	2009
Amazonas	64,00		55,00	137,01	43,63		154	52	39	9.720	7.470	971	154	160	52	25	24	19
Antioquia	160,00		182,50	52,00	372,84		286	322	349	4.453	112.446	7.957	260	2.068	1.281	105	162	200
Arauca	144,00		400,00	641,00	320,00		232	315	354	23.703	6.118	7.001	216	557	278	67	91	99
Atlántico	74,00		85,80	136,00	104,00		182	169	120	22.600	21.817	3.672	394	602	457	154	146	86
Bolívar	102,00		119,00	125,90	95,54		275	298	268	24.132	55.280	38.682	471	1.092	907	182	121	200
Boyacá	124,00		1.000,00	296,00	180,00		279	181	190	27.860	14.083	4.118	8.658	771	472	236	156	190
Caldas	70,00		82,00	243,45	190,00		166	148	119	2.439	20.244	5.075	246	838	435	166	107	127
Caquetá	72,00		57,00	163,21	86,00		134	130	264	10.600	33.540	3.521	185	558	531	71	86	67
Casanare	150,00		400,00	274,56	503,40		158	22	318	15.800	616	6.964	316	268	573	63	25	109
Cauca	70,00		60,00	30,86	64,89		188	118	96	12.246	12.980	9.002	289	821	495	130	92	91
Cesar	100,00		432,27	2,00	302,93		118	230	308	2.838	19.822	24.766	118	876	765	51	88	308
Chocó	150,00		60,00	292,00	70,00		235	188	115	14.000	5.640	5.900	410	433	584	191	79	118
Córdoba	104,00		100,00		180,00		N/D	400	241	N/D	52.302	12.917	N/D	1.769	662	N/D	129	150
Cundinamarca	102,00		294,80	389,00	187,75		336	334	173	32.994	2.906	3.898	500	684	852	77	103	108
Distrito Capital	90,00		360,00	406,80	432,50		230	201	40	43.240	97.047	811	500	766	239	170	132	40
Guainía	40,00		20,00	23,05	40,00		150	53	50	1.658	664	943	150	140	91	32	20	25
Guajira	126,00		335,00	740,00	30,00		299	473	590	20.884	60.438	755	292	1.492	1.060	115	463	629
Guaviare	40,00		50,00	12,05	510,00		100	21	52	2.400	2.500	22.483	145	141	118	33	25	20
Huila	70,00		126,00	169,44	170,00		153	201	179	23.000	6.556	1.784	190	701	482	132	144	156
Magdalena	40,00		30,00	62,00	85,60		113	104	90	14.580	7.121	9.065	200	734	623	69	80	110
Meta	74,00		103,00	365,00	176,00		213	133	182	65.850	13.064	18.922	2.000	673	760	145	187	117
Nariño	72,00		100,00	155,00	214,00		153	102	174	48.931	7.828	5.789	187	643	1.449	78	94	149
Norte de Santander	42,00		30,00	80,00	55,00		105	188	105	15.000	18.181	31.866	192	1.116	562	54	94	80
Putumayo	56,00		33,00	47,00	45,00		61	82	78	610	3.479	10.930	122	390	175	47	76	81
Quindío	94,00		57,04	121,00	70,00		64	147	165	15.000	22.396	31.011	96	585	611	52	102	121
Risaralda	74,00		180,75	140,80	145,90		105	157	154	1.188	4.142	3.607	22	690	506	124	100	164
San Andrés	40,00		17,28	60,28	30,00		40	66	46	515	919	464	27	160	116	13	21	25
Santander	88,00		50,00	503,97	113,91		41	364	106	700	9.506	9.935	60	958	758	13	138	64
Sucre	86,00		40,00	130,00	70,00		148	198	93	13.320	31.380	1.726	148	762	340	103	100	88
Tolima	92,00		225,00	388,00	240,00		490	245	123	26.742	2.412	6.156	500	773	354	222	71	95
Valle	90,00		500,00	319,95	181,65		67	165	144	19.757	23.806	7.337	155	883	1.302	59	111	101
Quindío	94,00		57,04	121,00	24,00		64	147	32	4.688	22.396	3.393	96	585	120	52	102	9
Vichada	62,00		12,18	24,36	32,00		36	97	61	1.583	8.445	2.460	31	375	238	16	29	26
Total	2.856,0	2.474,9	5.654,7	6.652,7	5.366,5	5.375	6.051	5.418	523.031	707.544	303.881	17.330	24.064	18.248	3.047	3.498	3.972	

Fuente: Programa ONDAS, Cálculos Oficina Asesora de Planeación Colciencias



2.2 Jóvenes Investigadores

CONTENIDO

- [Número de Beneficiarios Jóvenes Investigadores Programa de Formación de Investigadores Becas Virginia Gutierrez de Pineda 2002-2011](#)
- [B Jóvenes Investigadores por Género 2004-2010](#)
- [C Jóvenes Investigadores Consolidados por Clasificación UNESCO 1995-2011](#)
- [D Variación Jóvenes Investigadores Apoyados Clasificación UNESCO 2009-2011](#)
- [E Jóvenes Investigadores PNCT+I Innovación 2009-2011](#)
- [F Jóvenes Investigadores PNCT+I Investigación 2009-2011](#)
- [G Jóvenes Investigadores Apoyados por Departamento Institución de Origen 2009-2010](#)

Oficina Asesora de Planeación

Departamento Administrativo de Ciencia, Tecnología e Innovación

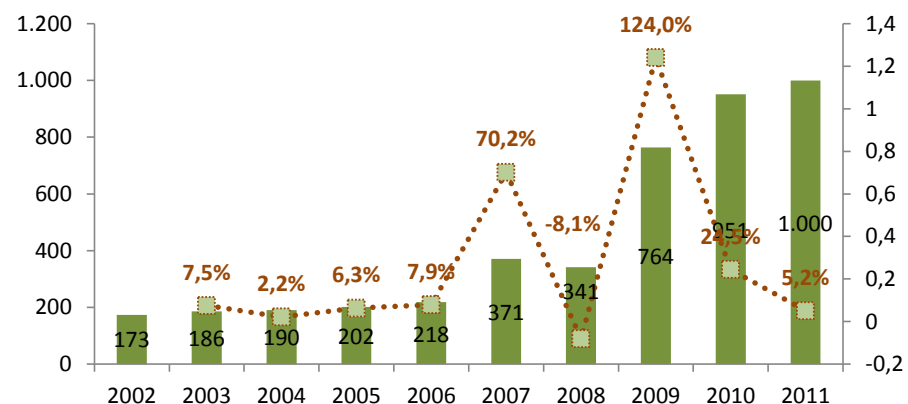


Número de Beneficiarios Jóvenes Investigadores Programa de Formación de Investigadores Becas Virginia Gutierrez de Pineda 2002-2011

[Regresar](#)

Año	Beneficiarios	Variación Anual
2002	173	
2003	186	7,5%
2004	190	2,2%
2005	202	6,3%
2006	218	7,9%
2007	371	70,2%
2008	341	-8,1%
2009	764	124,0%
2010	951	24,5%
2011	1.000	5,2%

2008 - 2009	24,48%
2002 - 2009	449,71%



* El Programa Generación del Bicentenario inició en el año 2009



Jóvenes Investigadores Consolidado Género - Universidad - Modalidad 2004-2010

Jóvenes Investigadores por Género 2004-2010

SEXO/AÑO	2004		2005		2006		2007		2008		2009		2010		2011	
	No.	%	No.	%	No.	%	No.	%	No.	%	No.	%	No.	%	No.	%
Seleccionados por Año	No.	%	No.	%	No.	%	No.	%	No.	%	No.	%	No.	%	No.	%
Hombre	101	53	79	39	108	50	148	40	162	48	335	44	396	42	429	43
Mujer	89	47	123	61	110	50	223	60	179	52	429	56	555	58	571	57
Total Jóvenes Financiados	190	100	202	100	218	100	371	100	341	100	764	100	951	100	1.000	100

Jóvenes Investigadores por Modalidad 2004-2010

MODALIDA/AÑO	2004		2005		2006		2007		2008		2009		2010		2011	
	No.	%	No.	%	No.	%	No.	%	No.	%	No.	%	No.	%	No.	%
Seleccionados por Año	No.	%	No.	%	No.	%	No.	%	No.	%	No.	%	No.	%	No.	%
Tradicional	184	96,8%	191	94,6%	188	86,2%	352	94,9%	327	95,9%	729	94,9%	930	97,8%	956	95,0%
Regional	2	1,1%	3	1,5%	14	6,4%	12	3,2%	5	1,5%	2	0,3%	8	0,8%	8	1,0%
Interinstitucional		0,0%		0,0%		0,0%	6	1,6%	5	1,5%	2	0,3%	13	1,4%	36	4,0%
Empresarial	4	2,1%	8	4,0%	10	4,6%		0,0%		0,0%		0,0%		0,0%		0,0%
Tematica		0,0%		0,0%	2	0,9%		0,0%		0,0%		0,0%		0,0%		0,0%
Otto de Greif		0,0%		0,0%	4	1,8%	1	0,3%	4	1,2%	4	0,5%		0,0%		0,0%
Colciencias		0,0%		0,0%		0,0%		0,0%		0,0%	4	0,5%		0,0%		0,0%
Colciencias Institucional		0,0%		0,0%		0,0%		0,0%		0,0%	27	3,5%		0,0%		0,0%
Total Jóvenes Financiados	190	100%	202	100%	218	100%	371	100%	341	100%	768	100%	951	100%	1.000	100%

Fuente: Fomento a la Formación de Investigadores, Cálculos Oficina Asesora de Planeación Colciencias



Jóvenes Investigadores Consolidados por Programa de CT+I 1995-2010

Programa CyT	1995	1996	1997	1998	2000	2001	2002	2003	2004	2005	2006	2007	2008	2009	2010	2011
Ciencias Sociales y Humanas	32	14	40		28	28	22	25	8	8	20	72	81	175	245	256
Ciencia y Tecnología de la Salud	32	18	21		21	37	33	27	42	20	40	55	26	127	99	113
Ciencia y Tecnologías Agropecuarias	14	40	51	24	18	29	31	19	24	15	17	23	56	85	88	103
Ciencias Básicas	31	14	21	9	8	22	21	14	29	24	37	41	47	101	124	110
Desarrollo Tecnológico Industrial y Calidad		14	2	5	16	17	21	19	22	22	18	28	39	27	65	62
Ciencias del Medio Ambiente y el Hábitat	3	7	11		4	17	9	17	12	15	23	44	13	61	98	104
Electrónica, Telecomunicaciones e Informática			5		4	10	7	12	25	30	18	40	34	34	73	88
Investigaciones en Energía y Minería		4		2	6	21	9	23	11	25	14	19	17	38	56	40
Biotecnología		4	2		6	3	8	16	9	6	19	29	18	55	70	87
Estudios Científicos de la Educación		5			3	16	3	9	4	16	9	15	7	25	24	22
Ciencia y Tecnología del Mar			1			5	9	5	4	21	3	5	3	9	9	15
Otros															27	
Total	112	120	154	40	114	205	173	186	190	202	218	371	341	764	951	1.000

Fuente: Fomento a la Formación de Investigadores, Cálculos Oficina Asesora de Planeación Colciencias



Jóvenes Investigadores Consolidados por Clasificación UNESCO 1995-2011

[Regresar](#)

Jóvenes Investigadores Consolidados por Clasificación UNESCO 1995-2011

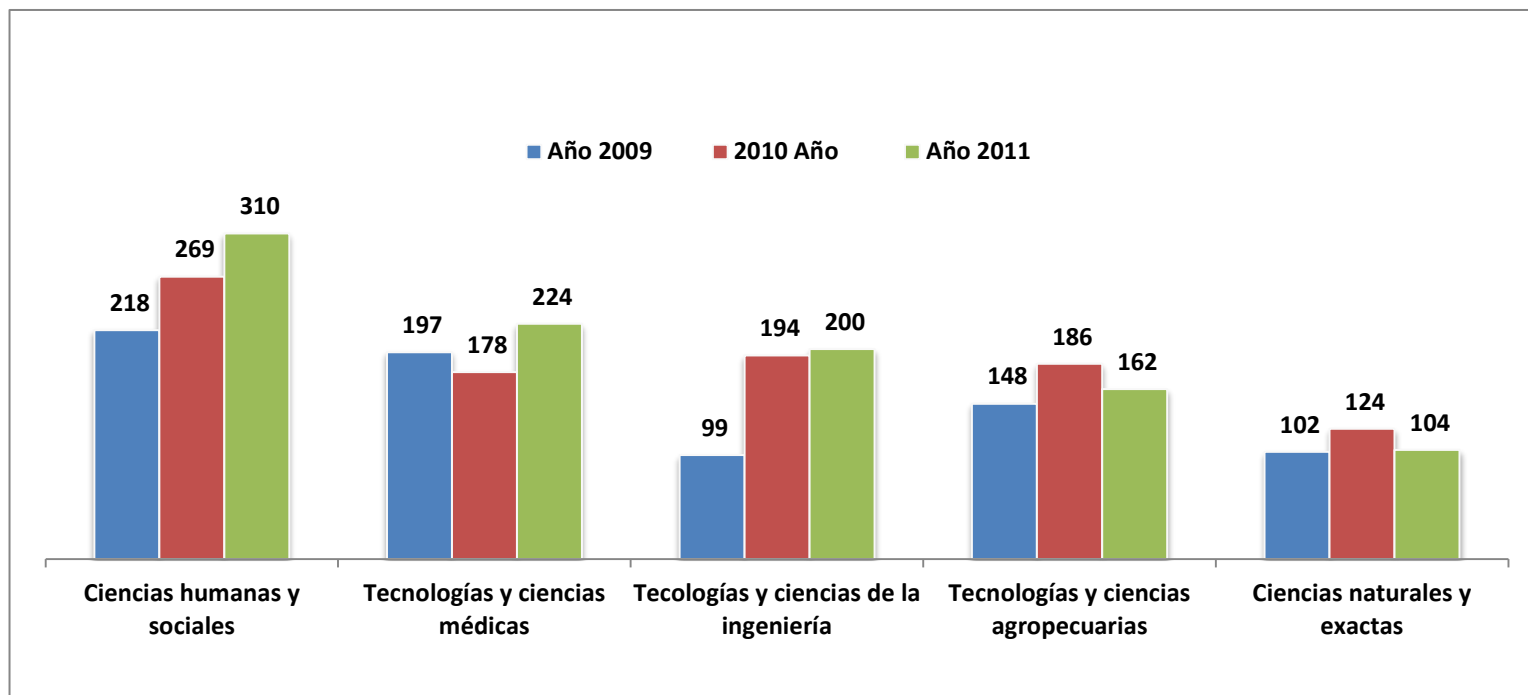
Área de la ciencia y la tecnología UNESCO	1995		1996		1997		1998		2000		2001		2002		2003		2004		2005		2006		2007		2008		2009		2010		2011		TOTAL	
	No.	%	No.	%	No.	%	No.	%	No.	%	No.	%	No.	%	No.	%	No.	%	No.	%	No.	%	No.	%	No.	%	No.	%	No.	%	No.	%		
Ciencias humanas y sociales	32	29%	19	16%	40	26%	0%		31	27%	44	21%	25	14%	34	18%	12	6%	24	12%	29	13%	87	23%	88	26%	218	29%	269	28%	310	0,31	1.262	23%
Tecnologías y ciencias médicas	32	29%	22	18%	24	16%	0%		27	24%	45	22%	50	29%	48	26%	55	29%	47	23%	62	28%	89	24%	47	14%	197	26%	178	19%	224	22%	1.147	22%
Tecnologías y ciencias agropecuarias	17	15%	47	39%	62	40%	24	60%	22	19%	46	22%	40	23%	36	19%	36	19%	30	15%	40	18%	67	18%	69	20%	148	19%	186	20%	162	16%	1.032	21%
Tecnologías y ciencias de la ingeniería	0%		18	15%	7	5%	7	18%	26	23%	48	23%	37	21%	54	29%	58	31%	77	38%	50	23%	87	23%	90	26%	99	13%	194	20%	200	20%	1.052	21%
Ciencias naturales y exactas	31	28%	14	12%	21	14%	9	23%	8	7%	22	11%	21	12%	14	8%	29	15%	24	12%	37	17%	41	11%	47	14%	102	13%	124	13%	104	10%	648	13%
No definido	0%		0%		0%		0%		0%		0%		0%		0%		0%		0%		0%		0%		0%		0%		0%		0%		-	0%
Total	112	100%	120	100%	154	100%	40	100%	114	100%	205	100%	173	100%	186	100%	190	100%	202	100%	218	100%	371	100%	341	100%	764	100%	951	100%	1.000	100%	5.141	100%

Fuente: Fomento a la Formación de Investigadores, Cálculos Oficina Asesora de Planeación Colciencias



Departamento Administrativo de
Ciencia, Tecnología e Innovación
Colciencias
República de Colombia

Variación Jóvenes Investigadores Apoyados Clasificación UNESCO 2009-2011

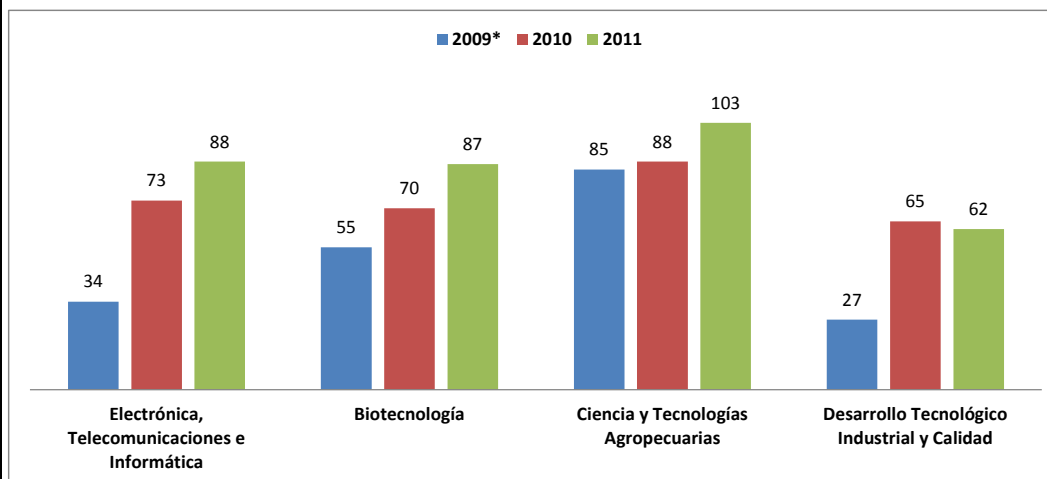


	Año 2009	2010 Año	Año 2011
Ciencias humanas y sociales	218	269	310
Tecnologías y ciencias médicas	197	178	224
Tecologías y ciencias de la ingeniería	99	194	200
Tecnologías y ciencias agropecuarias	148	186	162
Ciencias naturales y exactas	102	124	104
Total	764	951	1.000

Fuente: Fomento a la Formación de Investigadores, Cálculos Oficina Asesora de Planeación Colciencias

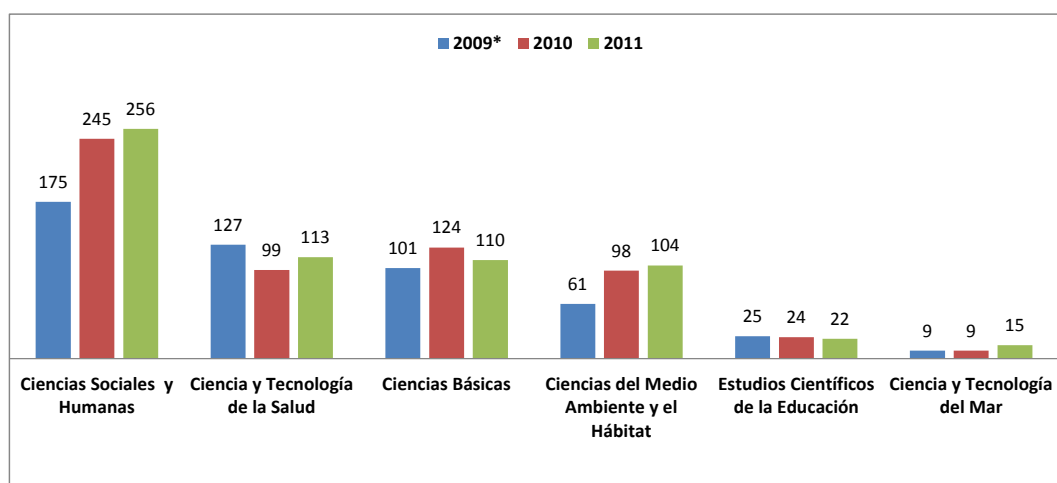


Jóvenes Investigadores PNCT+I Innovación 2009-2011



	2009*	2010	2011
Electrónica, Telecomunicaciones e Informática	34	73	88
Biología	55	70	87
Ciencia y Tecnologías Agropecuarias	85	88	103
Desarrollo Tecnológico Industrial y Calidad	27	65	62
Energía y Minería	38	56	40
Total	239	352	380

Jóvenes Investigadores PNCT+I Investigación 2009-2011



	2009*	2010	2011
Ciencias Sociales y Humanas	175	245	256
Ciencia y Tecnología de la Salud	127	99	113
Ciencias Básicas	101	124	110
Ciencias del Medio Ambiente y el Hábitat	61	98	104
Estudios Científicos de la Educación	25	24	22
Ciencia y Tecnología del Mar	9	9	15
Total	498	599	620

*En 2009 se incluyen 27 Jóvenes Investigadores cuya información de PNCT+I no está disponible.

Fuente: Fomento a la Formación de Investigadores, Cálculos Oficina Asesora de Planeación Colciencias



Jóvenes Investigadores Apoyados por Departamento Institución de Origen 2009-2010

	2009	2010	2011	Total	%
Distrito Capital	360	390	269	1019	37,53%
Antioquia	82	98	99	279	10,28%
Cauca	108	19	11	138	5,08%
Valle		100	151	251	9,24%
Atlántico	40	46	42	128	4,71%
Bolívar	22	54	68	144	5,30%
Risaralda	23	41	42	106	3,90%
Santander	21	39	59	119	4,38%
Quindío	26	16	60	102	3,76%
Caldas	16	22	38	76	2,80%
Boyacá	19	18	61	98	3,61%
Huila	14	22	7	43	1,58%
Tolima	7	15	9	31	1,14%
Córdoba	8	13	3	24	0,88%
Cundinamarca		19	19	38	1,40%
Chocó	6	6	7	19	0,70%
Cesar	3	7	15	25	0,92%
Magdalena	5	3	11	19	0,70%
Sucre	3	5	1	9	0,33%
Meta		7	1	8	0,29%
Nariño		6	7	13	0,48%
Norte de Santander	1	3	19	23	0,85%
Caquetá		1	1	2	0,07%
Guajira		1		1	0,04%
Total general	764	951	1000	2715	100,00%

Fuente: Fomento a la Formación de Investigadores, Cálculos Oficina Asesora de Planeación Colciencias



2.3 Formación de Doctores

CONTENIDO

A DOCTORADOS

B Doctorados Becas Caldas Nacionales Demanda vs Financiados 2004-2011

C Doctorados Becas Caldas Exterior Demanda vs Financiados 2004-2011

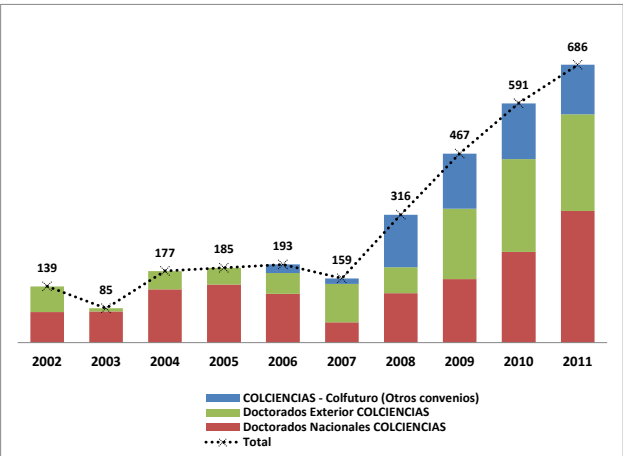
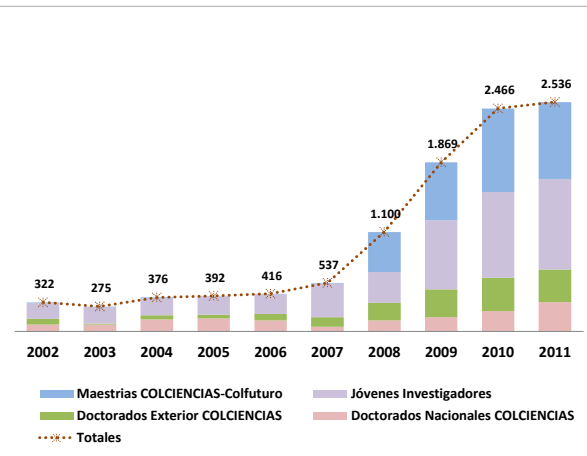
D Doctorados Becas Caldas Exterior / Nacional Demanda vs Financiados 2004-2011

E Becas Doctorados Colciencias por Departamento 2009-2011

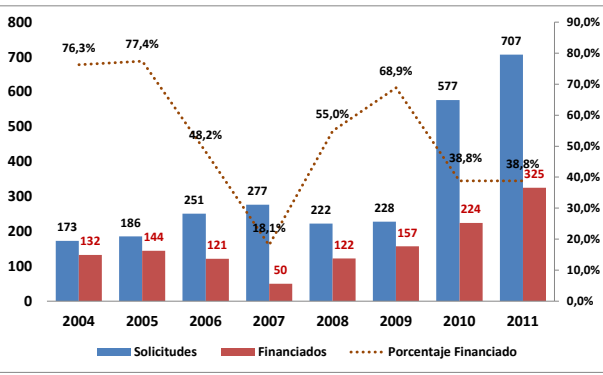
Oficina Asesora de Planeación

Departamento Administrativo de Ciencia, Tecnología e Innovación

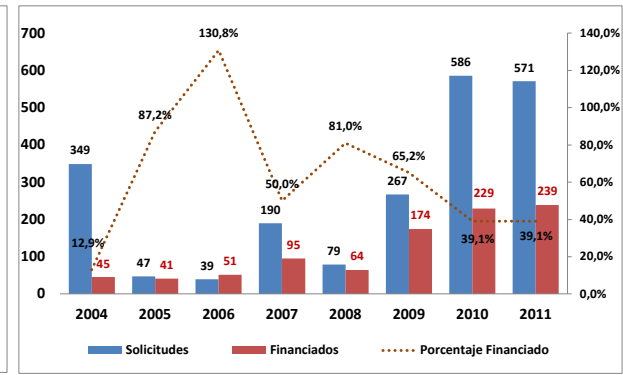
DOCTORADOS



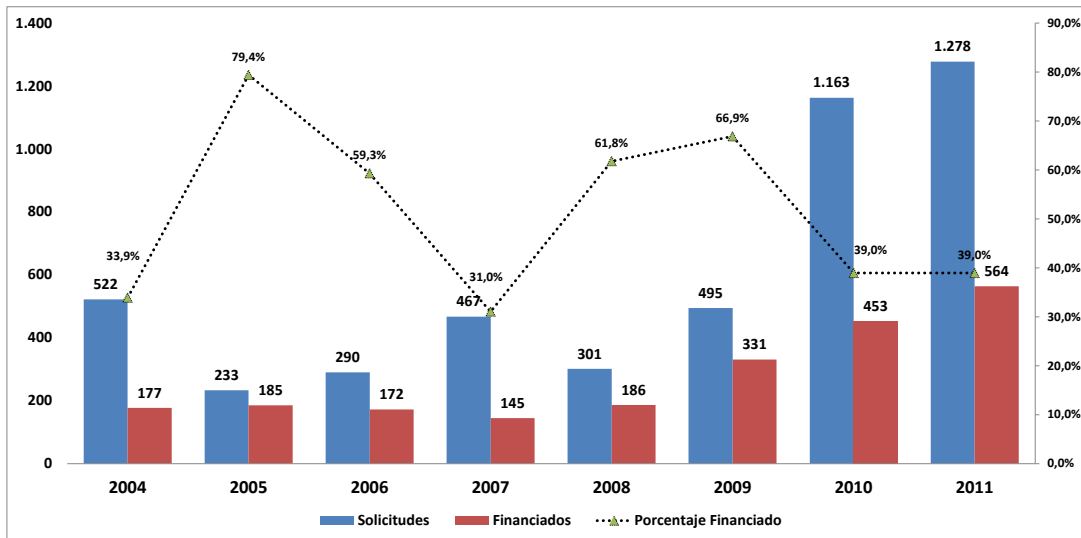
Doctorados Becas Caldas Nacionales
Demanda vs Financiados 2004-2011



Doctorados Becas Caldas Exterior
Demanda vs Financiados 2004-2011



Doctorados Becas Caldas Exterior / Nacional
Demanda vs Financiados 2004-2011



* No incluye proyecciones de ICETX 2010 para doctorados y maestrías.



DOCTORADOS

Becas Doctorados Colciencias por Departamento 2009-2011

	Becas Exterior			Becas Nacional			Colciencias Fulbright		Alecol		Becas Posgrado para las Regiones	Total general		
	2009	2010	2011	2009	2010	2011	2009	2010	2009	2010	2010	2009	2010	2011
Distrito Capital	90	40	110	44	65	108	13		4	1		151	106	218
Antioquia	41	17	28	48	36	81	8		2			99	53	109
Valle del Cauca	12	22	31	36	20	47	7		2			57	42	78
Caldas	2	6	10	4		17	2			1		8	7	27
Santander	1	1	9	18	14	18				3		19	18	27
Risaralda		1	5		2	10	1					1	3	15
Boyacá		5	8			5							5	13
Cauca	4	4	2		6	11	1					5	10	13
Tolima	1	5	2			6						1	5	8
Atlántico	8	6	5	2		2	5		1			16	6	7
Bolívar	3	2	3	1		3						4	2	6
Cundinamarca	3	1	4	2	2	2						5	3	6
Magdalena				2		6				1		2	1	6
Cesar	3		4			1	1					4		5
Quindío		4	2		1	2							5	4
Meta	2	2	1			2	1					3	2	3
Nariño		1	3				1					1	1	3
Norte de Santander		1	2			1	1					1	1	3
Sucre		2	1			2							2	3
Córdoba	2	1				1						2	1	1
Huila	2	1	1									2	1	1
Chocó			2											
Guajira			2											
Guaviare			1											
San Andrés y Providencia			3											
N/D		107			78			11			9		205	
Total general	174	229	239	157	224	325	41	11	9	6	9	381	479	556

Fuente: Programa de Formación Avanzada. Cálculos Oficina Asesora de Planeación Colciencias

3. Fomentar el conocimiento y la innovación para la transformación productiva y social del país.

3.1. Grupos de investigación.

3.2 Investigadores activos.

3.3. Proyectos de I+D+i.

3.4 Beneficios tributarios

3.5. Centros de Investigación y Desarrollo Tecnológicos

3.6 Publicaciones de CTel

3.7 Resultados Encuesta de Desarrollo e Innovación Tecnológico (EDIT IV).



3.1 Grupos de Investigación

CONTENIDO

- [Grupos de Investigación por Programa Nacional de CT+I y](#)
- A** [Departamento](#)
[Convocatoria 2011](#)
- B** [Grupos de Investigación por Departamento y Categorizados](#)
[Convocatoria 2011](#)
- C** [Consolidado Categorización de Grupos de Investigación](#)
[Registrados y Reconocidos](#)
[2002-2011](#)
- D** [Grupos Categorizados por Programa Nacional de CT+I](#)
[Convocatoria 2011](#)

Oficina Asesora de Planeación

Departamento Administrativo de Ciencia, Tecnología e Innovación

Grupos de Investigación por Programa Nacional de CT+I y Departamento Convocatoria 2011

[Regresar](#)



Departamento Administrativo de
Ciencia, Tecnología e Innovación
Colciencias
República de Colombia



COLOMBIA

Convención Totales

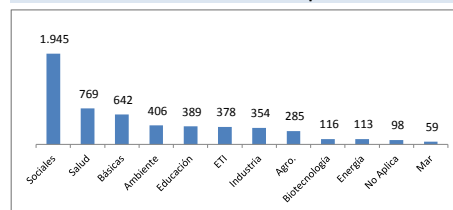
Mayores de 1.348
Menos de 1.348 y Mayor a 1.011
Menos de 1.011 y Mayor a 674
Menos de 674 y Mayor a 337
Menos de 337
Ninguna



Datos

- El 35% de los grupos se encuentran en el Programa de Ciencias, Tecnologías e Innovación en Áreas Sociales y Humanas.
- El Distrito Capital concentra el 41% de los grupos de investigación del país.
- De las regiones de Amazonía y Orinoquia solo hay cuatro departamentos con grupos de investigación (Caqueta, Amazonas, Casanare y Guaviare) y representan menos del 1% de los grupos del país.

Evolución de BT 2001-2010 por PNCT+I



Departamentos	Sociales	Salud	Básicas	Ambiente	Educación	ETI	Industria	Agro.	Biología	Energía	No Aplica	Mar	Total	%
Distrito Capital	823	340	247	169	183	145	126	86	41	35	52	12	2.259	40,7%
Antioquia	259	114	87	45	36	45	63	31	22	20	12	4	738	13,3%
Valle	166	64	43	40	25	28	31	23	11	12	8	7	458	8,2%
Santander	68	53	31	7	16	30	24	9	5	20	2		265	4,8%
Atlántico	94	44	30	14	17	13	19	1	7	6			245	4,4%
Bolívar	71	31	22	11	6	5	9	3	2	1	5	9	175	3,2%
Boyacá	54	13	17	13	10	18	7	15	2	5	2		156	2,8%
Caldas	56	13	14	13	12	13	6	14	3	1	2		147	2,6%
Risaralda	48	17	16	12	8	12	19	2	3	3	1		141	2,5%
Cauca	40	9	21	10	14	11	7	11	2		1		126	2,3%
Magdalena	26	8	13	9	7	5	2	6			4	20	100	1,8%
Nariño	41	5	17	6	6	5	4	9	1		1		95	1,7%
Norte Santander	28	9	13	6	4	11	12	4	1	1			89	1,6%
Cundinamarca	23	10	7	3	3	8	5	15	5		3		82	1,5%
Tolima	28	2	11	6	10	1	4	9	3	1	2		77	1,4%
Córdoba	19	6	15	3	3	6	4	9	2	1		1	69	1,2%
Huila	20	10	5	4	6	4	3	6		2			60	1,1%
Quindío	22	6	8	5	2	6	1	3					53	1,0%
Meta	11	4	3	2	5	4	1	13	1		2	4	50	0,9%
Cesar	10	8	7		1	1	3	7	1	3			41	0,7%
Caqueta	8		5	5	6	4		3	1	1	1		34	0,6%
Chocó	7	1	3	10	3	2		3	1	1			31	0,6%
Sucre	7	2	5	1	4	1	2	2	2				26	0,5%
La Guajira	8		1	6	2		1	1				1	20	0,4%
Amazonas	6			4									10	0,2%
Casanare	1		1	1			1						4	0,1%
San Andrés	1											1	2	0,0%
Guaviare				1									1	0,0%
Total	1.945	769	642	406	389	378	354	285	116	113	98	59	5.554	100,0%
	35,0%	13,8%	11,6%	7,3%	7,0%	6,8%	6,4%	5,1%	2,1%	2,0%	1,8%	1,1%	100,0%	

Fuente: Oficina de Planeación. Colciencias

Grupos de Investigación por Departamento y Categorizados Convocatoria 2011



Departamento Administrativo de
Ciencia, Tecnología e Innovación
Colciencias
República de Colombia

[Regresar](#)



Convención Totales

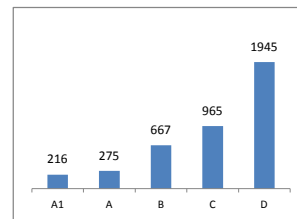
Mayores de 1.348
Menos de 1.348 y Mayor a 1.011
Menos de 1.011 y Mayor a 674
Menos de 674 y Mayor a 337
Ninguna



Datos

- El 4% corresponde a grupos categorizados como A1 y cerca del 35% son grupos categoría D.
- El 43,5% de los grupos A1 se encuentran en el Distrito Capital.
- El 43% de los departamentos que tienen grupos categorizados, no tienen grupos A1.

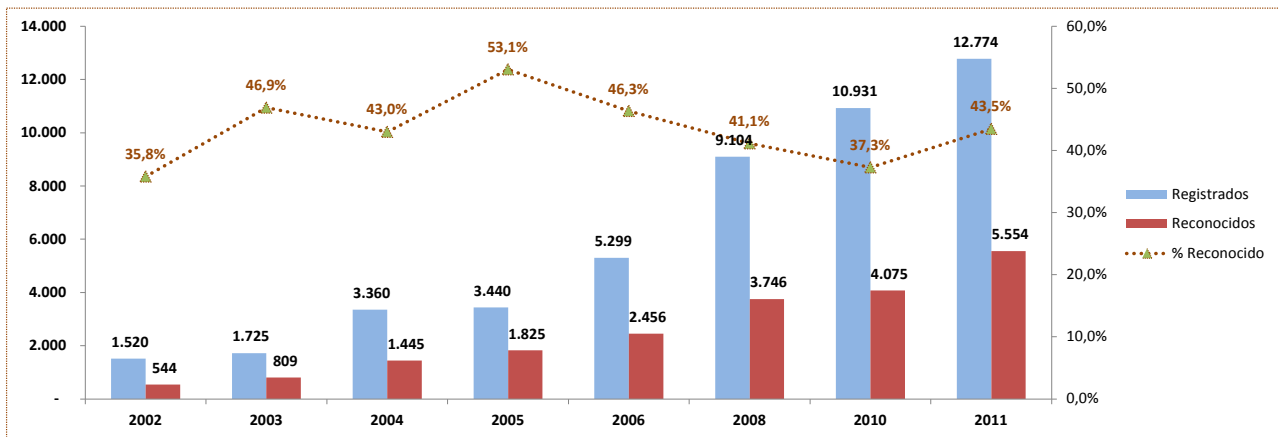
Número de Grupos por Categorización 2011



Departamento	A1	A	B	C	D	No Categorizados (Clasificación voluntaria)	Total	%
Distrito Capital	94	98	272	385	795	615	2259	40,7%
Antioquia	45	59	100	128	193	213	738	13,3%
Valle	23	36	66	90	154	89	458	8,2%
Santander	9	11	34	43	100	68	265	4,8%
Atlántico	11	14	41	53	66	60	245	4,4%
Bolívar	8	7	24	29	70	37	175	3,2%
Boyacá	3	6	9	17	79	42	156	2,8%
Caldas	9	9	26	28	39	36	147	2,6%
Risaralda	1	12	13	42	42	31	141	2,5%
Cauca	2	2	9	25	49	39	126	2,3%
Magdalena	3	2	11	17	37	30	100	1,8%
Nariño		1	3	18	51	22	95	1,7%
Norte Santander			8	7	44	30	89	1,6%
Cundinamarca	3	3	9	16	34	17	82	1,5%
Tolima		2	9	7	26	33	77	1,4%
Córdoba	1	1	7	11	23	26	69	1,2%
Huila	1	3	6	11	27	12	60	1,1%
Quindío	2	4	4	7	20	16	53	1,0%
Meta	1		3	4	26	16	50	0,9%
Cesar		1	2	3	21	14	41	0,7%
Caquetá		1	2	8	9	14	34	0,6%
Chocó		1	4	3	16	7	31	0,6%
Sucre		1		5	13	7	26	0,5%
La Guajira			1	2	10	7	20	0,4%
Amazonas		1	2	5		2	10	0,2%
Casanare					1	3	4	0,1%
San Andrés			2				2	0,0%
Guaviare				1			1	0,0%
Total	216	275	667	965	1945	1486	5554	100,0%
	3,9%	5,0%	12,0%	17,4%	35,0%	26,8%		

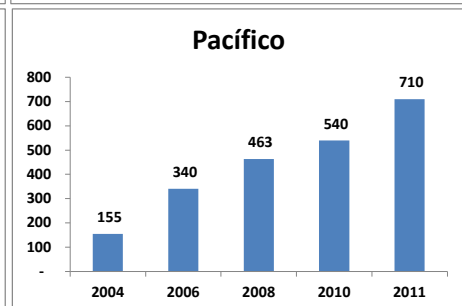
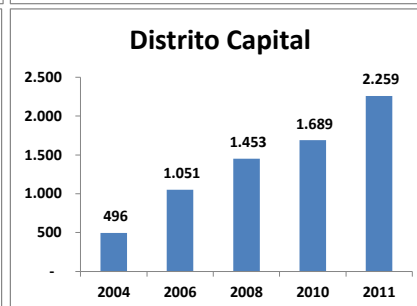
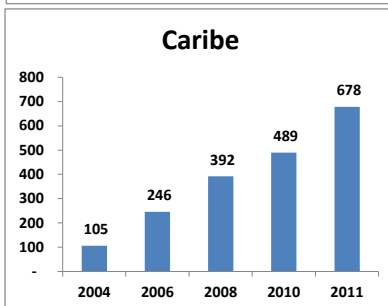
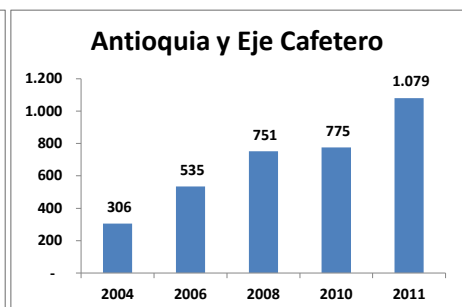
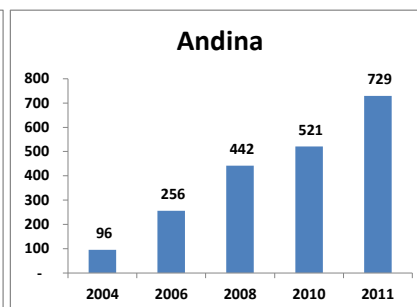
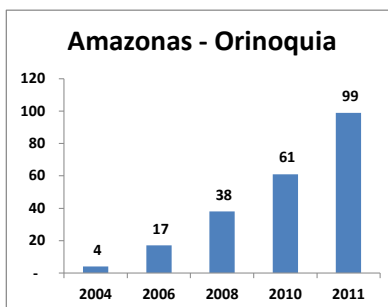
Fuente: Oficina de Planeación. Colciencias

Consolidado Categorización de Grupos de Investigación Registrados y Reconocidos 2002-2011

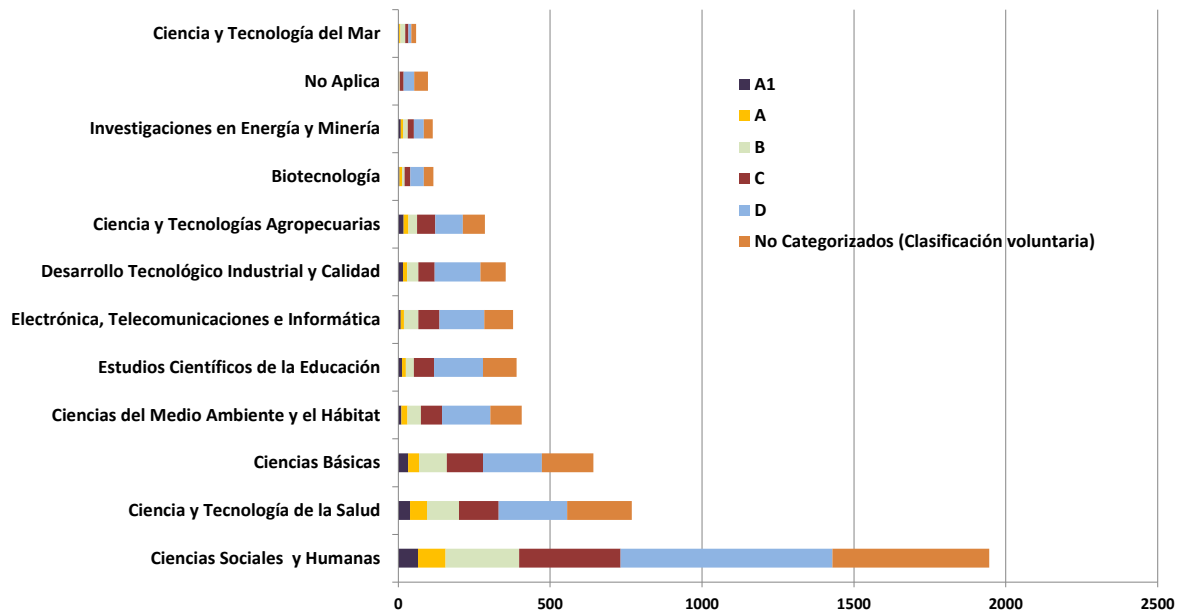


Tipo	2002	2003	2004	2005	2006	2008	2010	2011
Registrados	1.520	1.725	3.360	3.440	5.299	9.104	10.931	12.774
Reconocidos	544	809	1.445	1.825	2.456	3.746	4.075	5.554
% Reconocido	35,8%	46,9%	43,0%	53,1%	46,3%	41,1%	37,3%	43,5%

Consolidado Grupos de Investigación Reconocidos por Región 2004-2011



Grupos Categorizados por Programa Nacional de CT+I Convocatoria 2011



Departamento	A1	A	B	C	D	No Categorizados (Clasificación voluntaria)	Total	%
Ciencias Sociales y Humanas	65	91	242	334	697	516	1945	35,0%
Ciencia y Tecnología de la Salud	39	55	106	130	226	213	769	13,8%
Ciencias Básicas	32	36	92	119	194	169	642	11,6%
Ciencias del Medio Ambiente y el Hábitat	10	20	45	69	159	103	406	7,3%
Estudios Científicos de la Educación	12	13	26	67	161	110	389	7,0%
Electrónica, Telecomunicaciones e Informática	8	11	47	70	147	95	378	6,8%
Desarrollo Tecnológico Industrial y Calidad	16	13	37	54	150	84	354	6,4%
Ciencia y Tecnologías Agropecuarias	18	15	29	60	90	73	285	5,1%
Biotechnología	4	8	9	19	44	32	116	2,1%
Investigaciones en Energía y Minería	8	7	16	20	33	29	113	2,0%
No Aplica	1	2	2	13	34	46	98	1,8%
Ciencia y Tecnología del Mar	3	4	16	10	10	16	59	1,1%
Total general	216	275	667	965	1945	1486	5554	100,0%

Fuente: ScIENTI-Dirección Fomento a la Investigación. Cálculos Oficina Asesora de Planeación -Colciencias-



Departamento Administrativo de
Ciencia, Tecnología e Innovación
Colciencias
República de Colombia

3.2 Investigadores Activos

CONTENIDO

A [Investigadores Activos según Entidad Territorial, 2000-2010](#)

Oficina Asesora de Planeación

Departamento Administrativo de Ciencia, Tecnología e Innovación

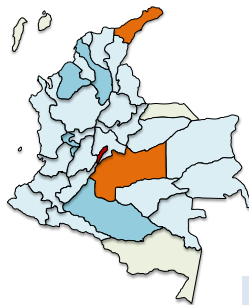
Investigadores Activos según Entidad Territorial, 2000-2010



[Reencasar](#)

Convención Distribución Último Año

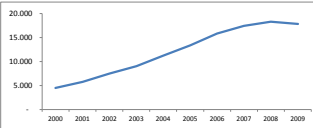
Convención Variación 2010/2000



Datos

- La Guajira, Meta y Bolivar registran el mayor crecimiento de Investigadores Activos entre el año 2000 y 2010, con un 804% en promedio.
- En Distrito Capital se concentra el mayor volumen de Investigadores Activos del País, cerca del 40%; seguido de Antioquia y Valle que en conjunto representan el 24%.
- Aunque la Guajira presenta el mayor crecimiento de Investigadores Activos con un 900%, en número de Investigadores del país representan menos del 0.5%.

Crecimiento de Investigadores Activos Anual



Convención Distribución Último Año
Más de 31%
Menos de 31% y Mayor a 23%
Menos de 23% y Mayor a 16%
Menos de 16% y Mayor a 8%
Menos de 8%
Ninguna

Convención Variación 2010/2000
Más de 960%
Menos de 960% y Mayor a 720%
Menos de 720% y Mayor a 480%
Menos de 480% y Mayor a 240%
Menos de 240%
Ninguna

	2000	2001	2002	2003	2004	2005	2006	2007	2008	2009	2010	%	Variación 2009/2000
AMAZONAS	30	34	39	42	50	59	75	70	68	65	58	0,4%	193%
ANTIOQUIA	932	1.132	1.374	1.604	1.882	2.208	2.465	2.708	2.814	2.779	2.338	15,8%	251%
ARAUCA	4	4	5	6	7	7	8	5	5	1	1	0,0%	25%
ARCHIPIELAGO DE SAN ANDRÉS	28	30	31	35	41	51	60	55	55	51	38	0,3%	136%
ATLÁNTICO	162	214	261	324	389	498	577	659	711	746	650	4,4%	401%
BOLÍVAR	73	96	128	155	242	322	392	439	518	552	477	3,2%	653%
BOYACÁ	91	131	176	229	305	377	481	542	547	500	398	2,7%	437%
CALDAS	245	317	439	494	592	666	756	822	857	823	674	4,6%	275%
CAQUETÁ	15	25	28	35	51	69	84	81	80	83	74	0,5%	493%
CAUCA	95	133	160	175	218	251	282	307	309	289	232	1,6%	244%
CESAR	9	12	24	37	52	58	62	68	68	59	42	0,3%	467%
CHOCÓ	18	34	60	75	91	94	98	94	82	69	50	0,3%	278%
CÓRDOBA	35	52	88	114	130	157	188	196	216	206	177	1,2%	506%
CUNDINAMARCA	83	113	150	182	226	266	305	347	357	340	270	1,8%	325%
DISTRITO CAPITAL	1.744	2.246	2.918	3.557	4.416	5.211	6.405	7.031	7.352	7.189	5.950	40,2%	341%
HUILA	28	39	50	59	71	87	96	127	132	132	113	0,8%	404%
LA GUAJIRA	3	3	3	9	8	14	14	24	30	36	27	0,2%	900%
MAGDALENA	59	79	116	147	197	221	259	271	294	283	216	1,5%	366%
META	7	9	14	20	31	39	55	65	75	70	60	0,4%	857%
NARIÑO	49	62	87	98	126	134	185	224	248	245	207	1,4%	422%
NORTE DE SANTANDER	30	39	57	97	161	205	230	229	212	172	131	0,9%	437%
QUINDÍO	26	41	63	78	95	122	138	164	175	176	144	1,0%	554%
RISARALDA	73	106	157	212	284	330	413	468	497	467	365	2,5%	500%
SANTANDER	147	181	248	302	389	517	602	666	712	696	582	3,9%	396%
SIN CLASIFICAR	3	3	4	4	6	7	8	12	14	15	13	0,1%	433%
SUCRE	10	14	20	24	30	27	47	51	58	48	43	0,3%	430%
TOLIMA	34	46	68	89	107	121	147	162	178	186	155	1,0%	456%
VALLE	438	560	725	844	1.047	1.203	1.401	1.510	1.595	1.552	1.317	8,9%	301%
Total	4.471	5.795	7.493	9.047	11.244	13.321	15.833	17.397	18.259	17.830	14.802	100,00%	

Fuentes: GrupIAC y OviAC, corte Marzo 2011. Cálculos OCYT. Construcción Oficina Asesora de Planeación Coclencias



3. 3 Proyectos de I+D+i 2002-2010

CONTENIDO

A [Número de Proyectos Financiados por Tipo de Financiación y Departamento 2002-2010](#)

B [Número de Proyectos Apoyados 2002-2010](#)

C [Montos de Proyectos Financiados por Herramienta de Financiación 2002-2010 \(Montos Colciencias y Contrapartidas\) Millones de Col\\$ Constantes de 2009](#)

E [Montos Proyectos Apoyados 2002-2010 \(Millones de pesos constantes de 2009\)](#)

F [Proyectos Apoyados por Tipo de Financiación 2002-2010](#)

G [Proyectos Apoyados por Programa Nacional de CT+I 2002-2010](#)

H [Montos por Proyectos y Tipo de Financiación 2002-2010 Millones de Col\\$ Constantes de 2009](#)

I [Montos por Proyectos y Programa Nacional de CT+I 2002-2010 Millones de Col\\$ Constantes de 2009](#)

Oficina Asesora de Planeación

Departamento Administrativo de Ciencia, Tecnología e Innovación



Número de Proyectos Financiados por Tipo de Financiación y Departamento 2002-2010

	Cofinanciación	Mixto	Recuperación Contingente	Reembolso Obligatorio	Riesgo Compartido	Total general
DISTRITO CAPITAL	122	13	702	70	7	914
ANTIOQUIA	120	16	558	46		740
VALLE	65	8	285	11		369
SANTANDER	46		177	1	2	226
ATLANTICO	16	9	60	5		90
CUNDINAMARCA	10		51	7		68
CALDAS	10		49	7	1	67
BOLIVAR	14		35	3		52
MAGDALENA	3		49			52
RISARALDA	9		42	1		52
CAUCA	6		37			43
QUINDIO			26			26
BOYACA	9		13			22
CORDOBA	2		12			14
TOLIMA			14			14
HUILA	1		6			7
NORTE SANTANDER	2		5			7
NARIÑO			6			6
SUCRE			5			5
AMAZONAS			4			4
CAQUETA			4			4
LA GUAJIRA			3			3
CESAR	1		1			2
META			2			2
ARAUCA			1			1
CHOCO			1			1
SAN ANDRES Y PROVIDENCIA			1			1
TOTAL	436	46	2.149	151	10	2.792

Fuente: Oficina de Planeación. Colciencias

Número de Proyectos Apoyados 2002-2010



Departamento Administrativo de
Ciencia, Tecnología e Innovación
Colciencias
República de Colombia

[Regresar](#)

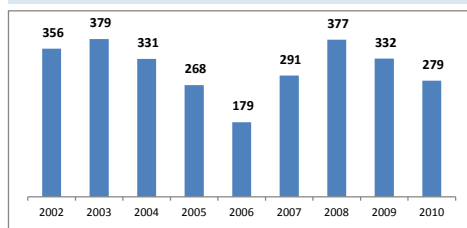


COLOMBIA

Datos

- El 60% de los proyectos apoyados han sido en el Distrito Capital y Antioquia.

Número de Proyectos Apoyados



Convención Totales	
Más de 728	
Menos de 728 y Mayor a 546	
Menos de 546 y Mayor a 364	
Menos de 364 y Mayor a 182	
Menos de 182	
Ninguna	

	2002	2003	2004	2005	2006	2007	2008	2009	2010	TOTALES	%
DISTRITO CAPITAL	106	135	106	82	53	105	113	95	119	914	32,7%
ANTIOQUIA	91	91	86	78	59	84	100	84	67	740	26,5%
VALLE	48	49	48	32	28	32	64	42	26	369	13,2%
SANTANDER	33	35	34	30	15	24	18	20	17	226	8,1%
ATLANTICO	16	8	8	11	5	11	8	15	8	90	3,2%
CUNDINAMARCA	11	19	10	1			9	13	5	68	2,4%
CALDAS	15	6	5	3	3	13	7	10	5	67	2,4%
MAGDALENA	4	7	7	3	4	3	12	7	5	52	1,9%
RISARALDA	10	6	7	7	3	6	9	2	2	52	1,9%
BOLIVAR	5	5	8	4	1	4	8	9	8	52	1,9%
CAUCA	8	7	5	6	1	3	5	5	3	43	1,5%
QUINDIO	1	3		1	1	2	10	4	4	26	0,9%
BOYACA	3	2		5	3	2	3	3	1	22	0,8%
TOLIMA	2	2	1	1		1	1	5	1	14	0,5%
CORDOBA			2	1	1	1	3	5	1	14	0,5%
NORTE SANTANDER		2	1	1	1		2			7	0,3%
HUILA								3	4	7	0,3%
NARIÑO		1		1			1	2	1	6	0,2%
SUCRE					1		1	1	2	5	0,2%
CAQUETA		1					1	2		4	0,1%
AMAZONAS							1	3		4	0,1%
LA GUAJIRA	1		1					1		3	0,1%
CESAR				1			1			2	0,1%
META	1							1		2	0,1%
CHOCO	1									1	0,0%
SAN ANDRES Y PROVIDENCIA			1							1	0,0%
ARAUCA			1							1	0,0%
Total	356	379	331	268	179	291	377	332	279	2.792	100,00%

Fuente: Oficina de Planeación. Colciencias



Montos de Proyectos Financiados por Herramienta de Financiación 2002-2010 (Montos Colciencias y Contrapartidas)

Millones de Col\$ Constantes de 2009

	Cofinanciación		Mixto		Recuperación Contingente		Reembolso Obligatorio		Riesgo Compartido		Total	
	Colciencias	Contrapartida	Colciencias	Contrapartida	Colciencias	Contrapartida	Colciencias	Contrapartida	Colciencias	Contrapartida	Colciencias	Contrapartida
AMAZONAS					172	336					172	336
ANTIOQUIA	27.070	41.055	6.612	24.467	112.590	121.231	8.975	24.533			155.247	211.286
ARAUCA					118	79					118	79
ATLANTICO	4.390	10.387	4.433	7.318	9.422	8.359	4.219	5.374			22.464	31.438
BOLIVAR	7.296	8.509			7.916	8.368	221	642			15.432	17.519
BOYACA	2.035	3.419			2.720	2.815					4.755	6.233
CALDAS	1.673	2.105			5.828	9.929	1.532	6.843	86	125	9.119	19.002
CAQUETA					256	580					256	580
CAUCA	1.072	1.022			5.580	6.695					6.652	7.717
CESAR	123	312			92	66					215	378
CHOCO					147	73					147	73
CORDOBA	615	966			2.532	2.504					3.147	3.470
CUNDINAMARCA	2.340	4.040			7.694	9.300	1.457	11.787			11.490	25.127
DISTRITO CAPITAL	29.242	42.651	2.573	5.848	109.618	132.816	15.151	52.476	552	536	157.136	234.326
HUILA	164	95			1.007	1.292					1.171	1.388
LA GUAJIRA					210	161					210	161
MAGDALENA	1.387	2.396			7.251	8.745					8.638	11.141
META					117	145					117	145
NARIÑO					934	793					934	793
NORTE SANTANDER	568	409			571	730					1.139	1.139
QUINDIO					3.678	4.234					3.678	4.234
RISARALDA	1.720	1.730			6.721	6.689	161	82			8.602	8.500
SAN ANDRES Y PROVIDENCIA					120	76					120	76
SANTANDER	13.113	17.322			35.776	37.694	165	419	181	150	49.235	55.585
SUCRE					1.238	1.157					1.238	1.157
TOLIMA					1.091	1.001					1.091	1.001
VALLE	10.795	14.733	1.481	2.922	54.307	57.090	5.276	18.499			71.858	93.244
Total	103.602	151.152	15.099	40.556	377.707	422.959	37.155	120.652	819	811	534.382	736.130

Fuente: Oficina de Planeación. Colciencias

Montos Proyectos Apoyados 2002-2010 (Millones de pesos constantes de 2009)



Departamento Administrativo de
Ciencia, Tecnología e Innovación
Colciencias
República de Colombia

[Regresar](#)



Convención Totales

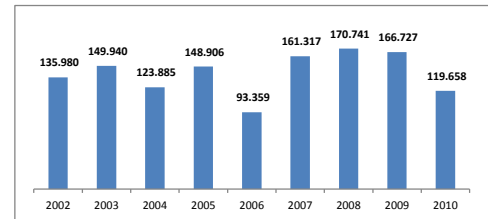
Más de 313.012
Menos de 313.012 y Mayor a 234.759
Menos de 234.759 y Mayor a 156.506
Menos de 156.506 y Mayor a 78.253
Menos de 78.253
Ninguna



Datos

- Solo dos departamentos concentran el 60% de los montos ejecutados en proyectos apoyados (Distrito Capital y Antioquia)

Monto Proyectos Apoyados
Millones de Col\$ constantes 2009
(Recursos Colciencias y Contrapartidas)

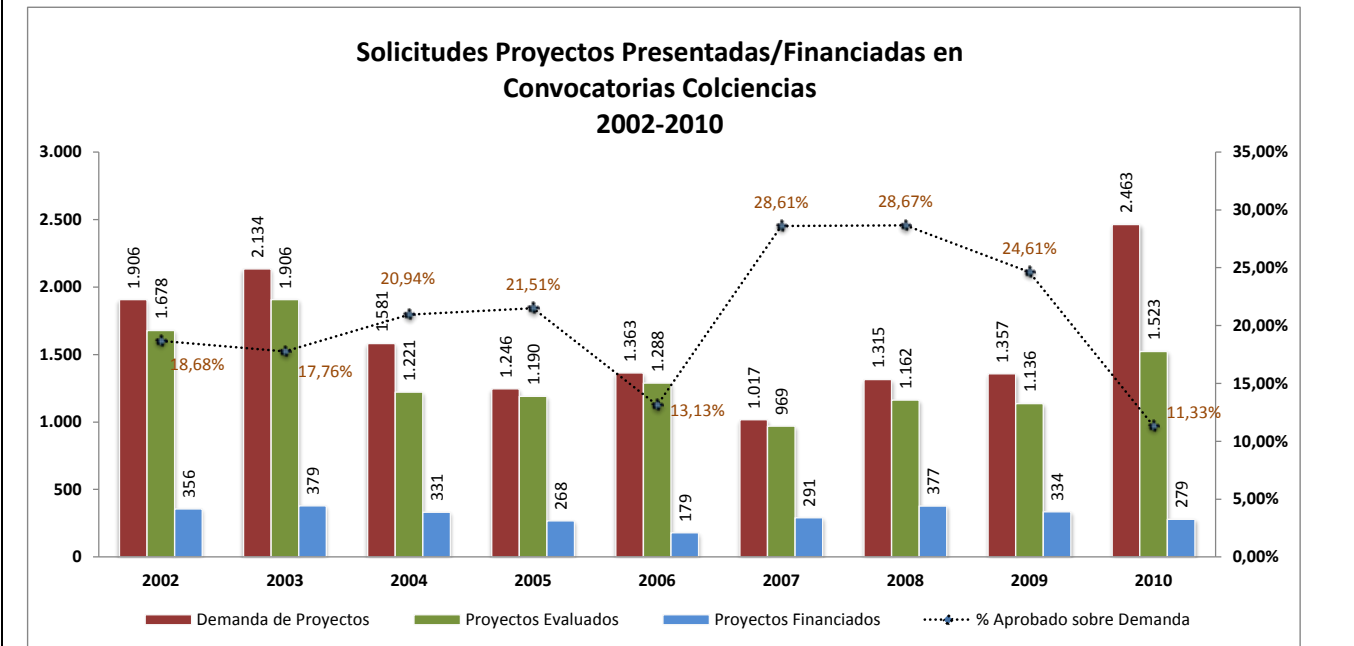
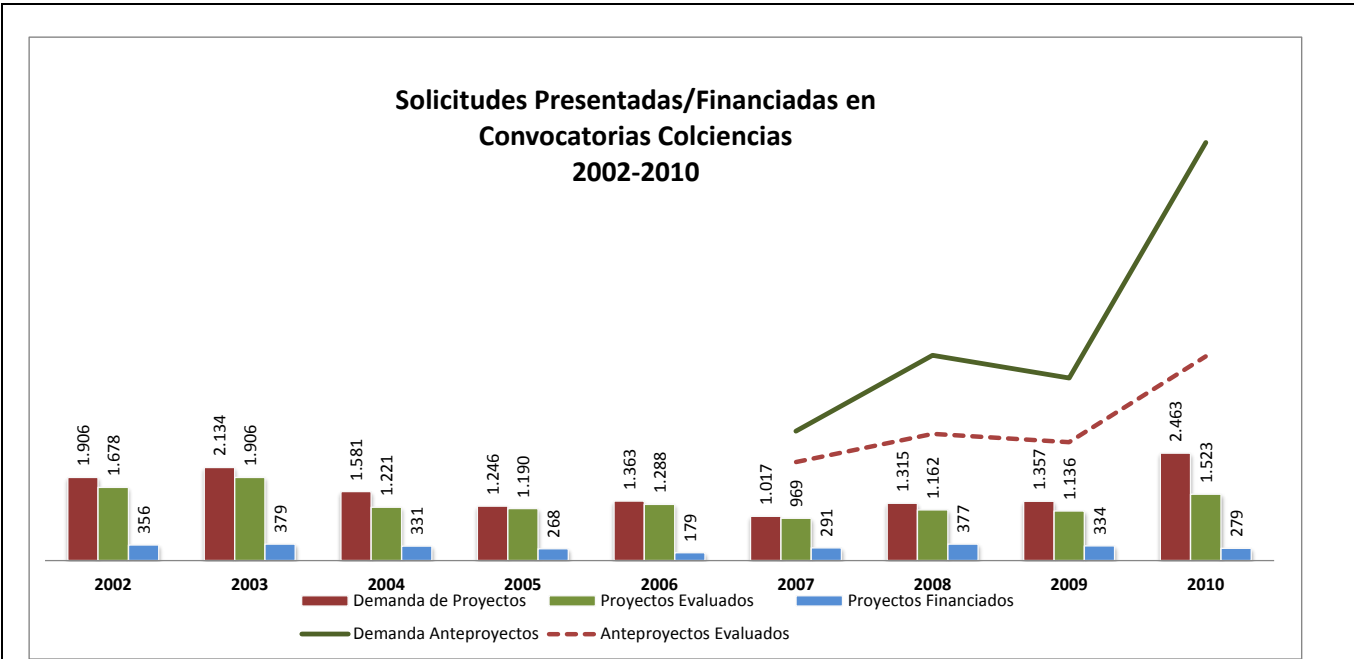


Montos en millones de Col\$ constantes de 2009

	2002	2003	2004	2005	2006	2007	2008	2009	2010	TOTALES	%
DISTRITO CAPITAL	42.587	48.135	36.523	39.037	28.818	51.347	50.176	53.631	41.209	391.462	30,8%
ANTIOQUIA	25.417	32.841	34.328	56.179	30.007	51.331	55.296	49.421	31.712	366.533	28,8%
VALLE	22.394	22.221	19.539	17.251	17.425	11.005	24.851	18.232	12.183	165.102	13,0%
SANTANDER	11.931	11.390	11.384	12.636	6.185	18.062	8.943	11.499	12.789	104.820	8,3%
ATLANTICO	7.375	4.995	3.095	8.697	2.346	12.515	3.163	8.195	3.522	53.902	4,2%
CUNDINAMARCA	4.986	17.794	3.861	218			3.935	3.923	1.901	36.617	2,9%
BOLIVAR	2.776	1.886	5.423	3.445	1.257	2.880	7.581	3.816	3.888	32.951	2,6%
CALDAS	8.432	1.678	1.306	1.488	748	4.893	1.491	6.193	1.891	28.120	2,2%
MAGDALENA	1.588	2.778	1.883	1.261	1.939	3.513	2.879	2.067	1.871	19.779	1,6%
RISARALDA	3.429	1.712	2.687	2.746	884	1.633	2.915	439	657	17.102	1,3%
CAUCA	2.099	1.755	1.015	1.545	550	1.080	2.285	1.339	2.702	14.369	1,1%
BOYACA	1.591	702		2.286	1.567	1.784	1.235	1.527	297	10.988	0,9%
QUINDIO	549	897		165	462	550	3.298	886	1.105	7.912	0,6%
CORDOBA			1.305	561	402	353	605	2.722	669	6.617	0,5%
HUILA								776	1.783	2.559	0,2%
SUCRE					459		489	592	855	2.395	0,2%
NORTE SANTANDER		633	669	373	309		295	592		2.278	0,2%
TOLIMA	239	73	240	250		371	100	600	219	2.093	0,2%
NARIÑO		81		608			366	266	406	1.727	0,1%
CAQUETA		369					312	156		836	0,1%
CESAR				158			436			593	0,0%
AMAZONAS							90	418		508	0,0%
LA GUAJIRA	120		235					15		370	0,0%
META	247							15		262	0,0%
CHOCO	220									220	0,0%
ARAUCA			197							197	0,0%
SAN ANDRES Y PROVIDENCIA			196							196	0,0%
Total	135.980	149.940	123.885	148.906	93.359	161.317	170.741	166.727	119.658	1.270.512	100,00%

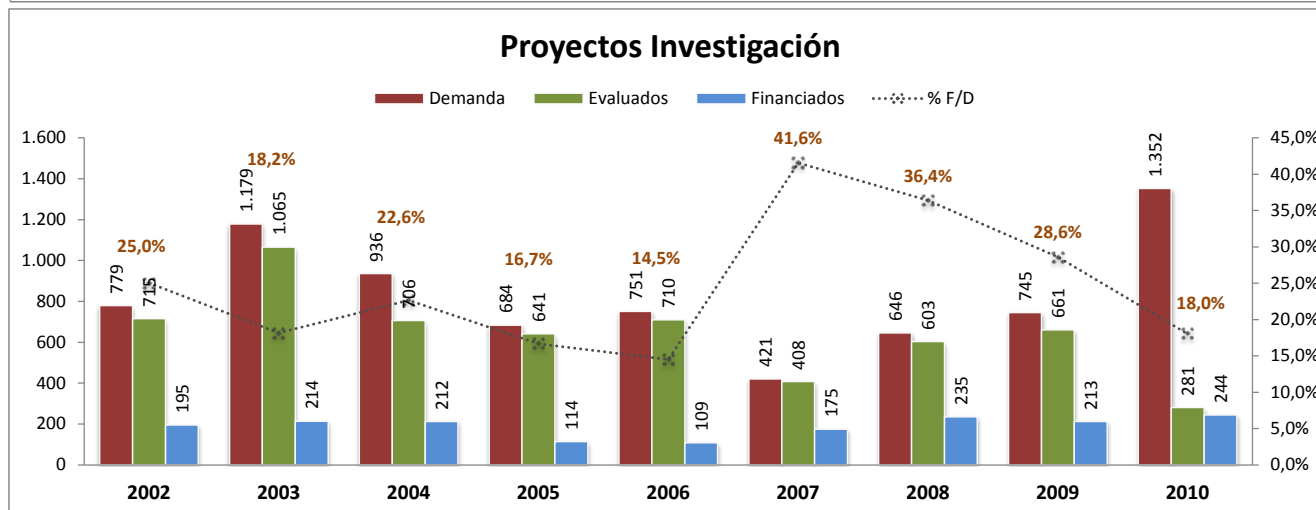
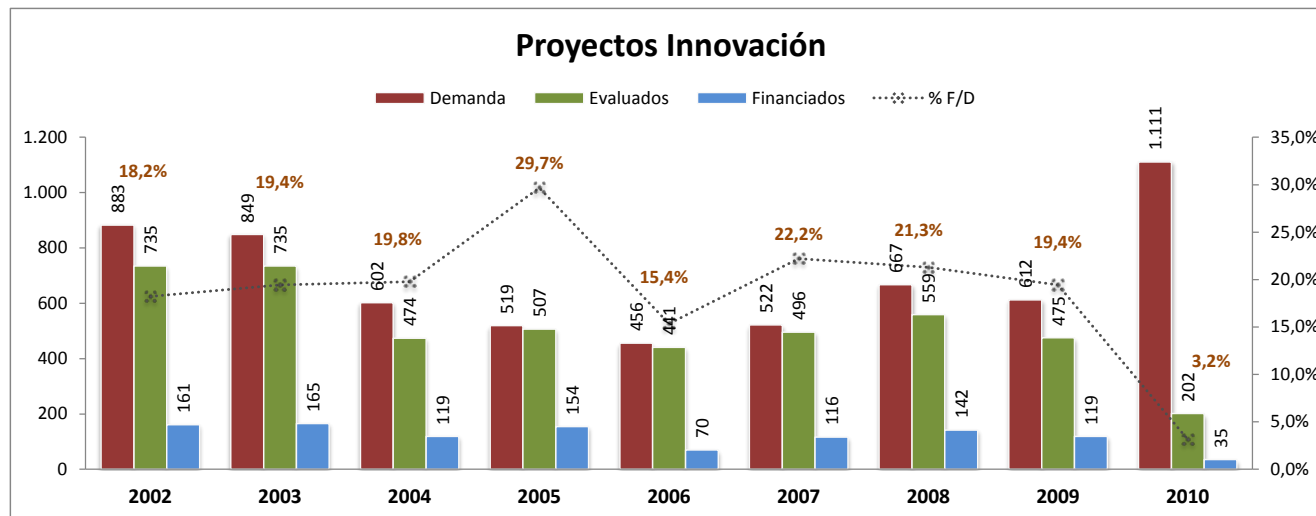
Fuente: Oficina de Planeación. Colciencias

Consolidado Demanda/Evaluados/Financiados Proyectos Colciencias 2002-2010



* En 2010 se registran las solicitudes recibidas a 10/05/2010
 Fuente: SIGP, cálculos OAP Colciencias

Consolidado Demanda/Evaluados/Financiados Proyectos Colciencias de Innovación - Investigación 2002-2010

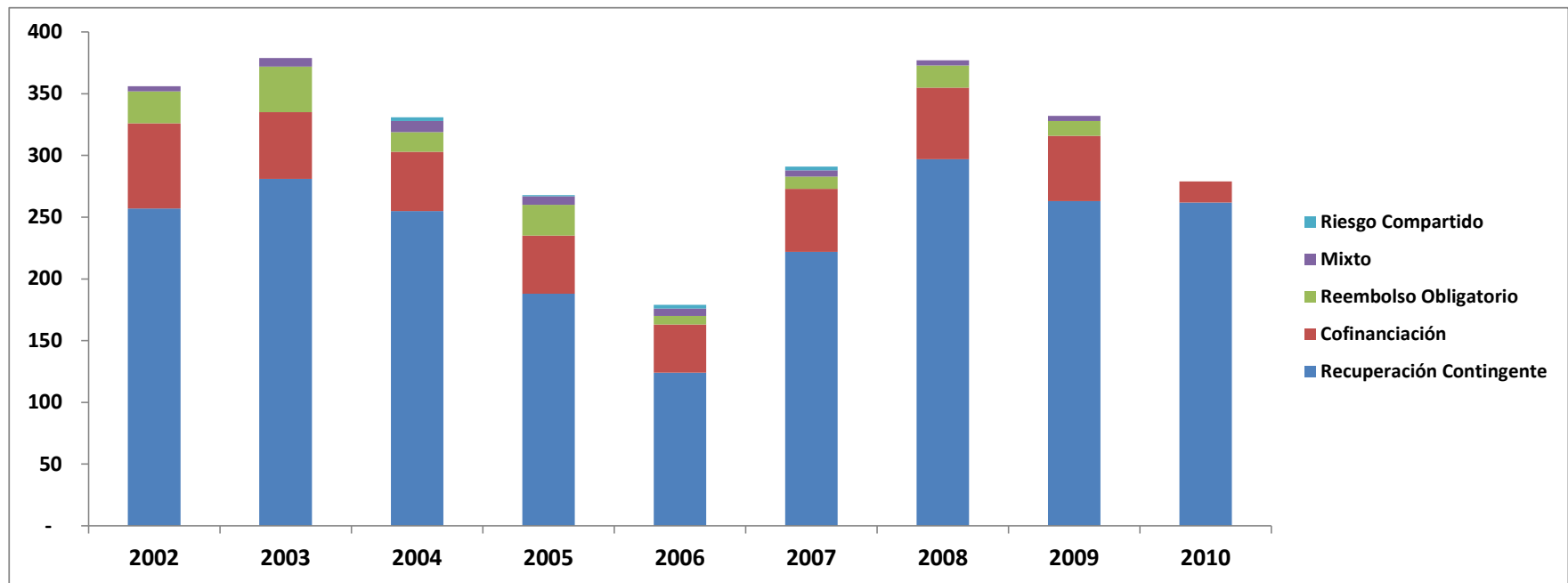


* En 2010 se registran las solicitudes recibidas a 10/05/2010

Fuente: SIGP, cálculos OAP Colciencias



Proyectos Apoyados por Tipo de Financiación 2002-2010



	2002	2003	2004	2005	2006	2007	2008	2009	2010	Total
Recuperación Contingente	257	281	255	188	124	222	297	263	262	2.149
Cofinanciación	69	54	48	47	39	51	58	53	17	436
Reembolso Obligatorio	26	37	16	25	7	10	18	12		151
Mixto	4	7	9	7	6	5	4	4		46
Riesgo Compartido			3	1	3	3				10
Total	356	379	331	268	179	291	377	332	279	2.792

Fuente: Oficina de Planeación. Colciencias

Proyectos Apoyados por Programa Nacional de CT+I 2002-2010



Departamento Administrativo de
Ciencia, Tecnología e Innovación
Colciencias
República de Colombia

[Regresar](#)



COLOMBIA

Convención Totales

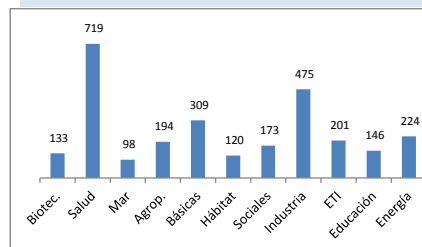
Mayores de 2.232
Menos de 2.232 y Mayor a 1.674
Menos de 1.674 y Mayor a 1.116
Menos de 1.116 y Mayor a 558
Menos de 558
Ninguna



Datos

- Salud concentra el 26% de los proyectos apoyados, seguido por el programa de Industria con el 17%.
- Distrito Capital y Antioquia contienen cerca del 60% de los proyectos aprobados.
- El 32% de los proyectos en Salud, el 34% en Energía y el 38% de Industria son desarrollados en el departamento de Antioquia.
- El 40% de los proyectos de Biotecnología, el 54% de Sociales, el 43% en ETI, el 41% en Educación el 34% de Hábitat y el 38% de Básicas son desarrollados en el Distrito Capital.
- El 42% de los proyectos apoyados en Mar se han desarrollado en el departamento del Magdalena.

Número de proyectos apoyados por PNCT+I



	Biotec.	Salud	Mar	Agrop.	Básicas	Hábitat	Sociales	Industria	ETI	Educación	Energía	TOTALES	%
DISTRITO CAPITAL	52	209	18	68	118	41	93	115	86	60	54	914	32,7%
ANTIOQUIA	39	229	12	21	91	19	20	178	30	25	76	740	26,5%
VALLE	9	100	8	33	32	28	21	54	34	25	25	369	13,2%
SANTANDER	8	85		2	32	1	3	34	12	7	42	226	8,1%
ATLANTICO		13	3		4	2	9	38	6	7	8	90	3,2%
CUNDINAMARCA	10	1		34	2	2		13		4	2	68	2,4%
CALDAS	4	4		14	6	3	6	10	10	8	2	67	2,4%
MAGDALENA		3	41			3	4	1				52	1,9%
RISARALDA	5	12		5		8	2	10	5	1	4	52	1,9%
BOLIVAR	2	14	12	7	4	1	2	7	1	1	1	52	1,9%
CAUCA	1	12		1	5	4	5	3	10	2		43	1,5%
QUINDIO		13		1	7		1	1	3			26	0,9%
BOYACA		2		2	4		1	5		1	7	22	0,8%
TOLIMA	2	3		2	1		1	3		1	1	14	0,5%
CORDOBA		7		2		1	3		1			14	0,5%
NORTE SANTANDER		1			1	1		2	2			7	0,3%
HUILA		5		1				1				7	0,3%
NARIÑO	1	1			1				1	2		6	0,2%
SUCRE		5										5	0,2%
CAQUETA				1	1					2		4	0,1%
AMAZONAS						2	2					4	0,1%
LA GUAJIRA			1			2						3	0,1%
CESAR										2		2	0,1%
META			1			1						2	0,1%
CHOCO						1						1	0,0%
SAN ANDRES Y PROVIDENCIA			1									1	0,0%
ARAUCA			1									1	0,0%
Total general	133	719	98	194	309	120	173	475	201	146	224	2.792	100,0%

Fuente: Oficina de Planeación. Colciencias



Montos por Proyectos y Tipo de Financiación 2002-2010

Millones de Col\$ Constantes de 2009

	2002		2003		2004		2005		2006	
	Colciencias	Contrapartida	Colciencias	Contrapartida	Colciencias	Contrapartida	Colciencias	Contrapartida	Colciencias	Contrapartida
Recuperación Contingente	28.302	45.367	34.873	46.130	44.454	45.556	33.895	37.540	31.101	33.950
Cofinanciación	11.715	18.261	9.873	11.285	10.651	12.401	12.064	15.892	8.608	11.835
Reembolso Obligatorio	6.322	20.758	7.642	31.558	2.252	3.671	5.681	37.353	1.533	2.838
Mixto	1.031	4.224	2.742	5.836	1.633	2.773	1.741	4.531	1.254	1.745
Riesgo Compartido					239	253	88	120	270	224
Total	47.370	88.611	55.131	94.809	59.230	64.655	53.470	95.436	42.766	50.593

	2007		2008		2009		2010		Totales	
	Colciencias	Contrapartida	Colciencias	Contrapartida	Colciencias	Contrapartida	Colciencias	Contrapartida	Colciencias	Contrapartida
Recuperación Contingente	40.240	39.652	58.441	60.923	55.674	58.172	50.727	55.667	377.707	422.959
Cofinanciación	15.007	28.125	17.977	26.537	12.099	19.159	5.608	7.656	103.602	151.152
Reembolso Obligatorio	1.764	17.084	2.677	2.512	9.284	4.878			37.155	120.652
Mixto	2.172	16.838	831	842	3.694	3.766			15.099	40.556
Riesgo Compartido	221	213							819	811
Total	59.404	101.913	79.926	90.815	80.751	85.976	56.335	63.323	534.382	736.130

Fuente: Oficina de Planeación. Colciencias



Montos por Proyectos y Programa Nacional de CT+I 2002-2010

Millones de Col\$ Constantes de 2009

	2002		2003		2004		2005		2006		2007		2008		2009		2010		Totales		%	
	Col	Cont	Col	Cont	Col	Cont	Col	Cont	Col	Cont	Col	Cont	Col	Cont	Col	Cont	Col	Cont	Col	Cont	Col	Cont
Programa Nacional de Ciencia, Tecnología e Innovación en Salud	9.360	12.667	13.717	13.905	27.281	24.267	9.577	8.374	21.992	20.974	23.842	23.306	24.618	23.857	25.589	27.509	27.416	26.651	183.393	181.510	34,32%	24,66%
Programa Nacional de Desarrollo Tecnológico e Innovación Industrial	11.613	27.984	11.507	34.412	7.798	10.915	15.367	43.841	7.012	8.899	12.649	50.300	10.326	11.622	15.384	15.200	4.643	5.948	96.299	209.120	18,02%	28,41%
Programa de Ciencias Básicas	4.050	8.534	4.378	7.144	2.499	3.705	3.236	4.614	3.267	4.071	3.634	4.484	6.069	6.958	13.095	11.202	8.471	10.768	48.699	61.480	9,11%	8,35%
Programa Nacional de Investigaciones en Energía y Minería	3.750	5.039	6.086	5.462	6.276	5.903	8.126	11.425	3.241	4.921	6.173	9.229	8.151	12.964	4.980	9.360	1.493	2.003	48.277	66.306	9,03%	9,01%
Programa Nacional de Ciencia, Tecnología e Innovación Agropecuarias	4.579	7.662	5.520	9.303	5.855	6.956	5.331	8.300	2.393	4.132	3.769	4.270	6.102	7.386	6.201	4.398	2.852	3.242	42.603	55.649	7,97%	7,56%
Programa Nacional de Electrónica, Telecomunicaciones e Informática	4.674	9.984	6.094	9.952	2.154	3.077	4.011	4.932	1.680	2.506	3.115	2.815	8.954	7.801	4.329	3.409	1.111	1.619	36.122	46.095	6,76%	6,26%
Programa Nacional de Ciencia y Tecnología e Innovación del Mar y de los Recursos Hidrobiológicos	2.293	3.476	1.546	5.141	2.294	3.176	1.690	2.692	545	693	1.474	2.586	4.948	6.387	1.830	2.250	3.064	3.448	19.684	29.849	3,68%	4,05%
Programa Nacional de Biotecnología	2.346	4.938	2.286	2.239	2.383	2.437	2.618	3.561	474	482	1.248	1.642	3.194	3.326	2.677	3.677	752	3.750	17.978	26.053	3,36%	3,54%
Programa de Ciencias, Tecnologías e Innovación en Áreas Sociales y Humanas	1.486	2.417	1.459	1.961	1.105	1.385	1.233	1.876	708	832	1.362	1.262	1.860	2.577	3.280	3.844	3.662	3.255	16.155	19.409	3,02%	2,64%
Programa Nacional de Ciencia, Tecnología e Innovación en Ambiente, Biodiversidad y Hábitat	2.062	2.861	1.721	2.645	860	958	1.135	4.160	1.020	2.176	1.249	1.177	2.901	3.785	2.069	2.846	2.609	2.452	15.625	23.061	2,92%	3,13%
Programa Nacional de Ciencia, Tecnología e Innovación en Educación	1.156	3.050	817	2.645	725	1.877	1.145	1.662	432	905	889	841	2.803	4.151	1.318	2.279	264	186	9.548	17.597	1,79%	2,39%
Total general	47.370	88.611	55.131	94.809	59.230	64.655	53.470	95.436	42.766	50.593	59.404	101.913	79.926	90.815	80.751	85.976	56.335	63.323	534.382	736.130	100,00%	100,00%

Col: Colciencias, Cont: Contrapartida

Fuente: Oficina de Planeación. Colciencias



3.4 Beneficios Tributarios 2001-2010

CONTENIDO

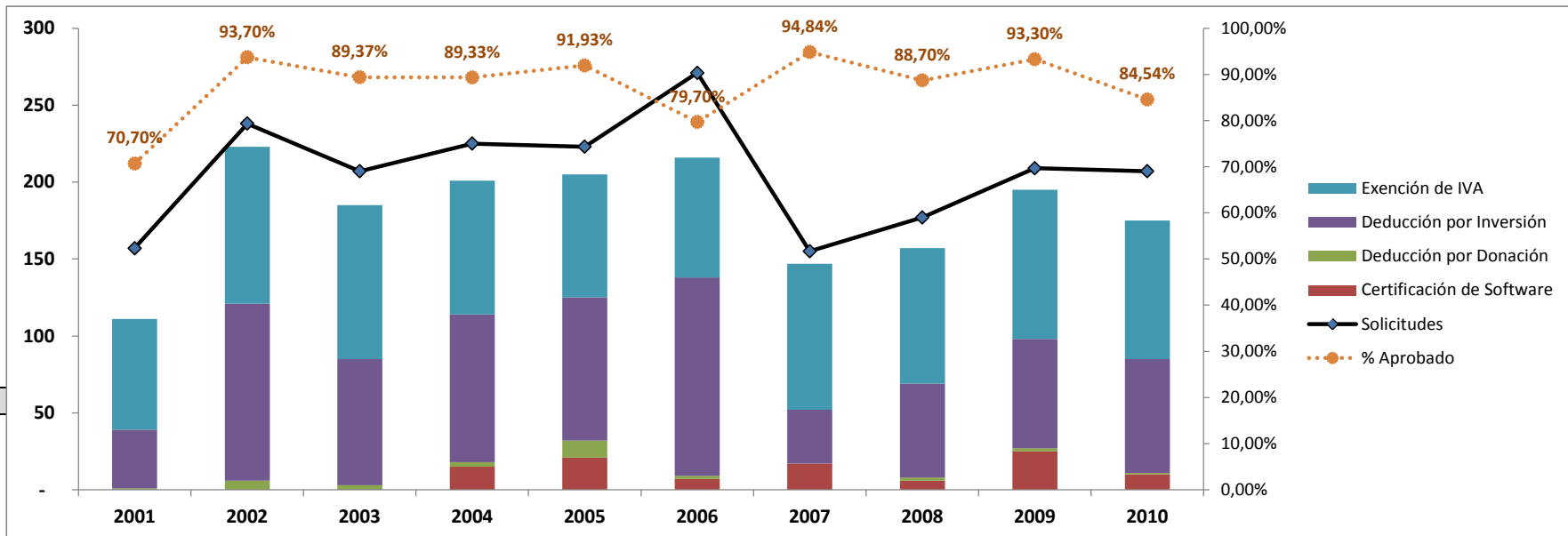
- A** [Consolidado Demanda/Apoyados Número de Proyectos Beneficios Tributarios 2001-2010](#)
- B** [Consolidado Montos de Proyectos Apoyados Beneficios Tributarios 2001-2010 Millones de Col\\$ Constantes de 2009](#)
- C** [Proyectos Apoyados por Tipo de Beneficio Tributario 2001-2010. \(Número y Montos\) Millones de Col\\$ Constantes de 2009](#)
- D** [Número de Beneficios Tributarios Aprobados 2001-2010](#)
- E** [Montos Beneficios Tributarios Aprobados 2001-2010](#)
- F** [Número y Montos de Beneficios Tributarios Aprobados por Programa Nacional CT+I y otras áreas 2001-2010](#)
[Millones de Col\\$ Constantes de 2009](#)
- G** [Número y Monto de Proyectos Apoyados en Beneficios Tributarios por Tipo de Beneficio y Programa Nacional de CT+I y otras áreas 2001-2010](#)
[Millones de Col\\$ Constantes de 2009](#)

Oficina Asesora de Planeación

Departamento Administrativo de Ciencia, Tecnología e Innovación



Consolidado Demanda/Apoyados Número de Proyectos Beneficios Tributarios 2001-2010



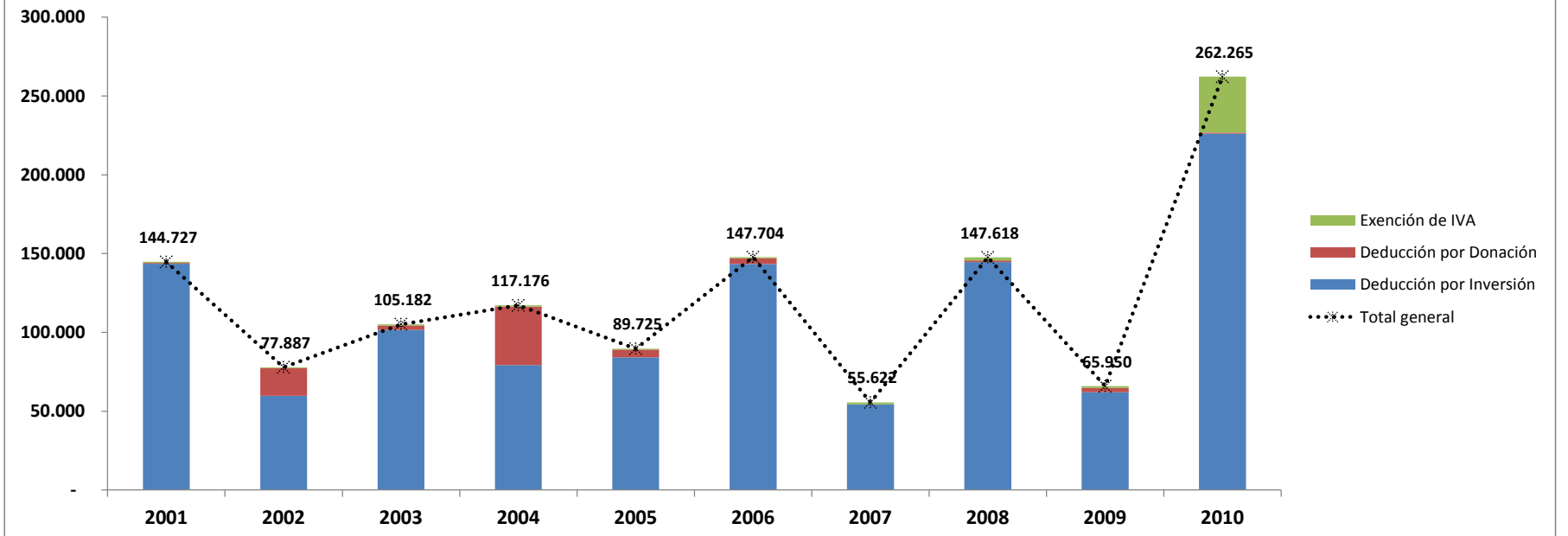
	2001	2002	2003	2004	2005	2006	2007	2008	2009	2010	Total
Solicitudes	157	238	207	225	223	271	155	177	209	207	2.069
<i>Certificación de Software</i>				15	21	7	17	6	25	10	101
<i>Deducción por Donación</i>	1	6	3	3	11	2		2	2	1	31
<i>Deducción por Inversión</i>	38	115	82	96	93	129	35	61	71	74	794
<i>Exención de IVA</i>	72	102	100	87	80	78	95	88	97	90	889
Aprobado	111	223	185	201	205	216	147	157	195	175	1.815
% Aprobado	70,70%	93,70%	89,37%	89,33%	91,93%	79,70%	94,84%	88,70%	93,30%	84,54%	87,72%
Negado	46	15	22	24	18	55	8	20	14	32	254

Fuente: Oficina de Planeación. Colciencias



Consolidado Montos de Proyectos Apoyados Beneficios Tributarios 2001-2010

Millones de Col\$ Constantes de 2009



	2001	2002	2003	2004	2005	2006	2007	2008	2009	2010	Total
<i>Deducción por Inversión</i>	143.497	59.698	101.671	79.232	84.144	143.325	54.354	144.638	61.986	226.189	1.098.732
<i>Deducción por Donación</i>	539	17.604	2.804	37.170	4.939	3.685		1.094	2.653	712	71.199
<i>Exención de IVA</i>	690	585	708	774	642	694	1.268	1.887	1.311	35.364	43.926
<i>Certificación de Software</i>											
Total general	144.727	77.887	105.182	117.176	89.725	147.704	55.622	147.618	65.950	262.265	1.213.857

“De acuerdo al Art. 428-1 IMPORTACIONES DE ACTIVOS POR INSTITUCIONES DE EDUCACIÓN Y CENTROS DE INVESTIGACIÓN del Estatuto Tributario, el porcentaje de IVA a aplicar en las exenciones está en función de la posición arancelaria definida por el Estatuto Tributario. Para los cálculos realizados con las exenciones de IVA se utilizó un valor promedio del 16% para los años comprendidos entre 2003-2010 y del 14.5% para los años 2001-2002. El 96.2% del valor total del beneficio tributario otorgado por Exención de IVA en 2010 corresponde a un solo proyecto, cuyo valor de licencia de importación aprobada fue de US\$107.7 millones.”

Fuente: Oficina de Planeación. Colciencias



Departamento Administrativo de
Ciencia, Tecnología e Innovación
Colciencias
República de Colombia

[Regresar](#)

Proyectos Apoyados por Tipo de Beneficio Tributario 2001-2010. (Número y Montos)

Millones de Col\$ Constantes de 2009

	2001		2002		2003		2004		2005		2006		2007		2008		2009		2010		Total	
	No.	Valor	No.	Valor	No.	Valor	No.	Valor	No.	Valor	No.	Valor	No.	Valor	No.	Valor	No.	Valor	No.	Valor	No.	Valor
Certificación de Software							15		21		7		17		6		25		10		101	
Deducción por Donación	1	539	6	17.604	3	2.804	3	37.170	11	4.939	2	3.685		2	1.094	2	2.653	1	712		31	71.199
Deducción por Inversión	38	143.497	115	59.698	82	101.671	96	79.232	93	84.144	129	143.325	35	54.354	61	144.638	71	61.986	74	226.189	794	1.098.732
Exención de IVA	72	690	102	585	100	708	87	774	80	642	78	694	95	1.268	88	1.887	97	1.311	90	35.364	889	43.926
Total general	111	144.727	223	77.887	185	105.182	201	117.176	205	89.725	216	147.704	147	55.622	157	147.618	195	65.950	175	262.265	1.815	1.213.857

"De acuerdo al Art. 428-1 IMPORTACIONES DE ACTIVOS POR INSTITUCIONES DE EDUCACIÓN Y CENTROS DE INVESTIGACIÓN del Estatuto Tributario, el porcentaje de IVA a aplicar en las exenciones está en función de la posición arancelaria definida por el Estatuto Tributario. Para los cálculos realizados con las exenciones de IVA se utilizó un valor promedio del 16% para los años comprendidos entre 2003-2010 y del 14.5% para los años 2001-2002. El 96.2% del valor total del beneficio tributario otorgado por Exención de IVA en 2010 corresponde a un solo proyecto, cuyo valor de licencia de importación aprobada fue de US\$107.7 millones."

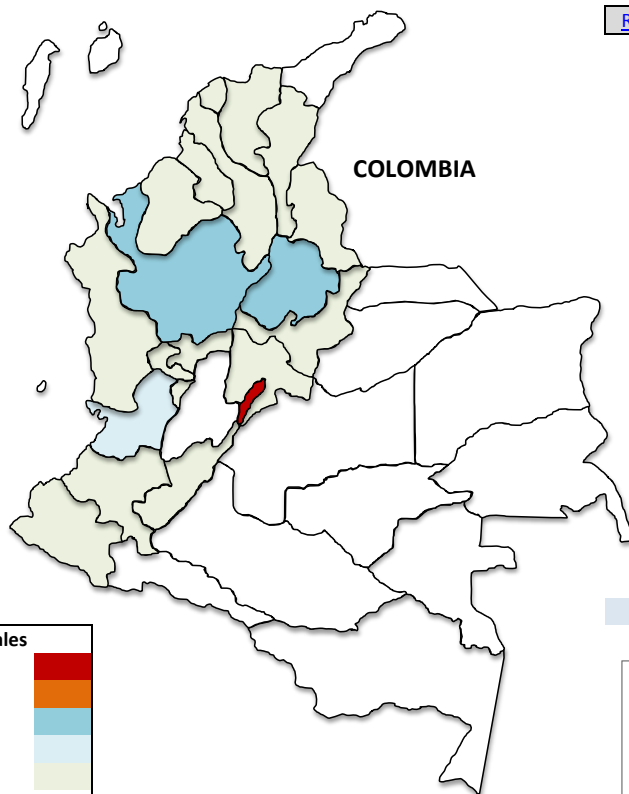
Fuente: Oficina de Planeación. Colciencias

Número de Beneficios Tributarios Aprobados 2001-2010

[Regresar](#)



Departamento Administrativo de
Ciencia, Tecnología e Innovación
Colciencias
República de Colombia



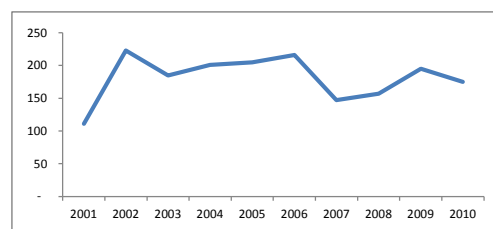
Datos

-Cerca del 40% está centralizado en Distrito Capital.
-Distrito Capital, Santander y Antioquia concentran el 80% de los Beneficios Tributarios aprobados.

Convención Totales

Mayores de 568	■
Menos de 568 y Mayor a 426	■
Menos de 426 y Mayor a 284	■
Menos de 284 y Mayor a 142	■
Menos de 142	■
Ninguna	■

Evolución de BT 2001-2010



	2001	2002	2003	2004	2005	2006	2007	2008	2009	2010	TOTALES	%
DISTRITO CAPITAL	61	74	45	72	73	60	58	70	97	104	714	39%
SANTANDER	6	89	46	58	52	57	16	15	14	6	359	20%
ANTIOQUIA	21	23	46	35	48	53	25	26	37	29	343	19%
VALLE DEL CAUCA	13	14	25	17	14	27	31		21	15	177	10%
CALDAS	1	5	15	10	4	3	2	4		2	46	3%
CUNDINAMARCA	1	1		4	2	6	5	7	7	10	43	2%
ATLANTICO	4	1	1		3	3	2	3	9	5	31	2%
CAUCA			2					28			30	2%
RISARALDA	1	7			2	4	3	2	2		21	1%
BOLIVAR		3	2		1	1	1	1	3	1	13	1%
QUINDIO	1		1	2	4	1	2		2		13	1%
NARIÑO	1	1	1	1	1				1	1	7	0%
NORTE DE SANTANDER	1		1	1			1		1		5	0%
CORDOBA					1	1	1		1		4	0%
CHOCO		2									2	0%
MAGDALENA			1	1							2	0%
SUCRE										2	2	0%
BOYACA			1								1	0%
CESAR								1			1	0%
HUILA		1									1	0%
TOTALES	111	223	185	201	205	216	147	157	195	175	1.815	100,00%

Fuente: Oficina de Planeación, Colciencias

Montos Beneficios Tributarios Aprobados 2001-2010

[Regresar](#)



Departamento Administrativo de
Ciencia, Tecnología e Innovación
Colciencias
República de Colombia



COLOMBIA

Convención Totales

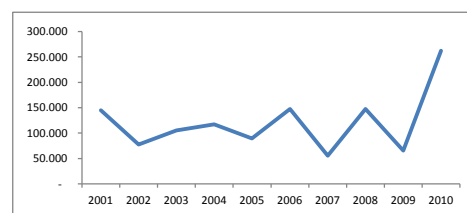
- Mayores de 412.000
- Menos de 412.000 y Mayor a 309.000
- Menos de 309.000 y Mayor a 206.000
- Menos de 206.000 y Mayor a 103.000
- Menos de 103.000
- Ninguna

Montos en millones de Col\$ constantes de 2009

Datos

- El 43% de los montos aprobados está centralizado en Distrito Capital.
- Distrito Capital, Santander, Antioquia y Cundinamarca suman más del 90% de los montos aprobados en Beneficios Tributarios en todo el país.

Evolución de BT 2001-2010
Montos millones de Col\$ Constantes 2009



	2001	2002	2003	2004	2005	2006	2007	2008	2009	2010	TOTALES	%
DISTRITO CAPITAL	60.312	36.365	43.302	12.138	28.123	31.462	25.556	37.830	30.568	211.766	517.422	43%
SANTANDER	18	25.896	22.495	38.837	32.829	77.082	2.573	30.150	20.530	62	250.471	21%
ANTIOQUIA	67.430	3.303	34.596	4.393	18.931	17.427	2.704	5.550	4.290	47.918	206.542	17%
CUNDINAMARCA	502	168		23.766	4.090	15.786	15.901	66.133	3.789	2.182	132.318	11%
VALLE DEL CAUCA	846	8.524	286	34.257	2.998	3.356	299		4.433	79	55.078	5%
ATLANTICO	14.135	12	-		2.685	849	2.127	271	753	196	21.028	2%
BOLIVAR		2.190	2.167		7	944	241	556	1.521	-	7.625	1%
CAUCA		4						6.682			6.685	1%
CORDOBA					4	8	6.113		11		6.136	1%
CALDAS	1.225	13	2.191	304	14	738	29	61		56	4.632	0%
NORTE DE SANTANDER	204		138	3.467							3.808	0%
RISARALDA	30	684			26	46	51	14	20		869	0%
CHOCO		684									684	0%
CESAR								373			373	0%
QUINDIO	23		1	9	18	6	27		23		107	0%
HUILA		44									44	0%
NARIÑO	3	1	3	3	2				12	5	29	0%
MAGDALENA			2	1							3	0%
BOYACA			2								2	0%
SUCRE											-	0%
Total general	144.727	77.887	105.182	117.176	89.725	147.704	55.622	147.618	65.950	262.265	1.213.857	100,00%

Fuente: Oficina de Planeación. Colciencias



Número y Montos de Beneficios Tributarios Aprobados por Programa Nacional CT+I y otras áreas 2001-2010

Millones de Col\$ Constantes de 2009

	2001		2002		2003		2004		2005		2006		2007		2008		2009		2010		Total		%	
	No.	Valor	No.	Valor	No.	Valor	No.	Valor	No.	Valor	No.	Valor	No.	Valor	No.	Valor	No.	Valor	No.	Valor	No.	Valor	No.	Valor
Investigaciones en Energía y Minería	12	64.592	89	26.657	40	22.098	57	41.469	58	33.111	71	87.149	15	12.491	30	92.812	30	22.842	57	141.615	459	544.837	25,29%	44,88%
Desarrollo Tecnológico Industrial y Calidad	13	5.011	23	2.176	24	5.146	33	32.134	30	27.561	48	44.114	33	33.752	37	30.371	36	21.965	31	44.323	308	246.553	16,97%	20,31%
Electrónica, Telecomunicaciones e Informática	17	48.961	18	11.106	12	2.935	35	3.319	32	11.792	20	4.052	27	1.772	17	6.423	43	10.960	23	10.492	244	111.813	13,44%	9,21%
Ciencia y Tecnología de la Salud	18	514	16	45	34	575	23	33.533	29	709	17	371	20	5.830	23	194	26	250	17	108	223	42.130	12,29%	3,47%
Ciencias Básicas	18	844	37	10.000	28	10.345	17	697	12	142	11	28	8	191	15	4.523	16	4.622	23	48.746	185	80.137	10,19%	6,60%
Ciencia y Tecnologías Agropecuarias	15	606	16	233	14	1.051	8	1.827	18	3.012	18	3.956	15	313	13	1.725	25	4.605	8	114	150	17.444	8,26%	1,44%
Biotecnología	9	956	13	2.219	20	1.066	20	3.262	16	527	6	420	6	48	8	142	12	84	6	1.263	116	9.987	6,39%	0,82%
Ciencia y Tecnología del Mar	1	6	6	14	6	18	3	19	2	2	1	1			1	10.502	5	27	6	9.866	31	20.455	1,71%	1,69%
Grupos y Centros									2	16	12	58	12	65	5	55					31	194	1,71%	0,02%
Programas Estratégicos	1	13.776			4	57.685	1	564	3	8.819	3	5.419	2	1.135							14	87.398	0,77%	7,20%
Estudios Científicos de la Educación	1	30	1	7.669	1	2.147			1	2	1	1	5	11							10	9.859	0,55%	0,81%
Regionalización							1	275							3	23					4	298	0,22%	0,02%
Ciencias Sociales y Humanas	1	263	2	17.584																	3	17.846	0,17%	1,47%
Oficina de relaciones con el Sector Productivo							1	6							1	11					2	16	0,11%	0,00%
Programas de Innovación y Desarrollo tecnológico									1	3.989											1	3.989	0,06%	0,33%
Total general	111	144.727	223	77.887	185	105.182	201	117.176	205	89.725	216	147.704	147	55.622	157	147.618	195	65.950	175	262.265	1.815	1.213.857	100,00%	100,00%

"De acuerdo al Art. 428-1 IMPORTACIONES DE ACTIVOS POR INSTITUCIONES DE EDUCACIÓN Y CENTROS DE INVESTIGACIÓN del Estatuto Tributario, el porcentaje de IVA a aplicar en las exenciones está en función de la posición arancelaria definida por el Estatuto Tributario. Para los cálculos realizados con las exenciones de IVA se utilizó un valor promedio del 16% para los años comprendidos entre 2003-2010 y del 14.5% para los años 2001-2002. El 96.2% del valor total del beneficio tributario otorgado por Exención de IVA en 2010 corresponde a un solo proyecto, cuyo valor de licencia de importación aprobada fue de US\$107.7 millones."

Fuente: Oficina de Planeación. Colciencias



**Número y Monto de Proyectos Apoyados en Beneficios Tributarios por Tipo de Beneficio y Programa Nacional de CT+I y otras áreas
2001-2010**
Millones de Col\$ Constantes de 2009

	Deducción por		Deducción por Donación		Exención de IVA		Certificación de Software		Total Cuenta de AÑO	
	No.	Valor	No.	Valor	No.	Valor	No.	Valor	No.	Valor
Investigaciones en Energía y Minería	362	535.734	3	6.771	94	2.332			459	544.837
Desarrollo Tecnológico Industrial y Calidad	203	207.177	4	4.086	100	35.291	1		308	246.553
Electrónica, Telecomunicaciones e Informática	86	111.110			58	703	100		244	111.813
Programas Estratégicos	12	86.096	2	1.302					14	87.398
Ciencias Básicas	25	67.477	8	11.040	152	1.620			185	80.137
Ciencia y Tecnología de la Salud	13	6.704	4	33.388	206	2.037			223	42.130
Ciencias del Medio Ambiente y el Hábitat	25	20.692	1	183	8	26			34	20.902
Ciencias Sociales y Humanas	3	17.846							3	17.846
Ciencia y Tecnologías Agropecuarias	37	16.419	1	156	112	868			150	17.444
Biotecnología	23	8.819	5	468	88	700			116	9.987
Estudios Científicos de la Educación	1	30	2	9.816	7	14			10	9.859
Programas de Innovación y Desarrollo tecnológico			1	3.989					1	3.989
Regionalización	1	275			3	23			4	298
Grupos y Centros					31	194			31	194
Oficina de relaciones con el Sector Productivo					2	16			2	16
Total general	794	1.098.732	31	71.199	889	43.926	101		1.815	1.213.857

"De acuerdo al Art. 428-1 IMPORTACIONES DE ACTIVOS POR INSTITUCIONES DE EDUCACIÓN Y CENTROS DE INVESTIGACIÓN del Estatuto Tributario, el porcentaje de IVA a aplicar en las exenciones está en función de la posición arancelaria definida por el Estatuto Tributario. Para los cálculos realizados con las exenciones de IVA se utilizó un valor promedio del 16% para los años comprendidos entre 2003-2010 y del 14.5% para los años 2001-2002. El 96.2% del valor total del beneficio tributario otorgado por Exención de IVA en 2010 corresponde a un solo proyecto, cuyo valor de licencia de importación aprobada fue de US\$107.7 millones."

Fuente: Oficina de Planeación. Colciencias



Departamento Administrativo de
Ciencia, Tecnología e Innovación
Colciencias
República de Colombia

3.5 Centros de Investigación y Desarrollo Tecnológicos

CONTENIDO

A [Centros de I+DT Vigentes por Departamento 2010](#)

B [Centros de Excelencia Apoyados 2004 - 2010](#)

[Número de Entidades Beneficiadas con Acceso a las Bases
C de Datos Científicas Internacionales
2004-2010](#)

Oficina Asesora de Planeación

Departamento Administrativo de Ciencia, Tecnología e Innovación

Centros de I+DT Vigentes por Departamento 2010

3.5 Centros de Investigación y Desarrollo Tecnológicos



Departamento Administrativo de
Ciencia, Tecnología e Innovación
Colciencias
República de Colombia

[Regresar](#)



COLOMBIA

Datos

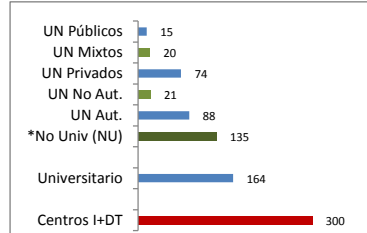
- El 47% de los Centros de I+DT se encuentran en el Distrito Capital.
- Distrito Capital, Antioquia, Santander y Valle del Cauca concentran el 90% de los Centros de I+DT Universitarios, donde Distrito Capital agrupa cerca del 50% del total en el país.
- en el 38% de los departamentos no se registra Centros de I+DT.
- Distrito Capital, Valle del Cauca y Antioquia centralizan el 75% de los Centros de I+DT No Universitarios, y el 76% de los Centros de I+DT No Universitarios Autónomos.
- El Distrito Capital tiene el 57% de los Centros de I+DT No Universitarios y No Autónomos.
- El 68% de los Centros de I+DT No Universitarios son Privados.

Convención Totales

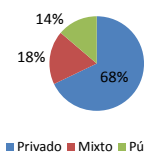
Mayores de 112
Menos de 112 y Mayor a 84
Menos de 84 y Mayor a 56
Menos de 56 y Mayor a 28
Menos de 28
Ninguna



Número Centros de I+DT Vigentes



Naturaleza No Universitarios



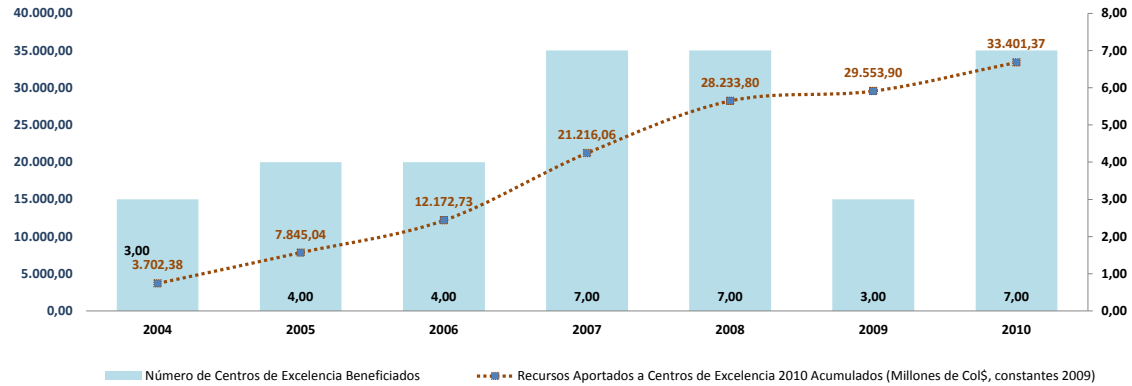
	Centros I+DT	Universitario	*No Univ (NU)	UN Aut.	UN No Aut.	UN Privados	UN Mixtos	UN Públicos	TOTALES	%
DISTRITO CAPITAL	142	80	62	37	12	33	7	9	142	47,3%
ANTIOQUIA	42	24	18	14	1	11	4		42	14,0%
SANTANDER	38	31	7	6	1	2	4	1	38	12,7%
VALLE DEL CAUCA	33	12	21	16	2	15	2	1	33	11,0%
CALDAS	12	7	5	2	1	3			12	4,0%
ATLANTICO	6	2	4	3		3			6	2,0%
BOLIVAR	6	2	4	2	2	2		2	6	2,0%
CAUCA	3		3	1			1		3	1,0%
NARIÑO	3	1	1		1			1	3	1,0%
MAGDALENA	2	1	1	1			1		2	0,7%
BOYACA	2	1	1	1			1		2	0,7%
TOLIMA	2		2	2		2			2	0,7%
HUILA	2		2	2		2			2	0,7%
RISARALDA	1		1						1	0,3%
NORTE DE SANTANDER	1		1						1	0,3%
AMAZONAS	1	1							1	0,3%
CESAR	1		1	1		1			1	0,3%
META	1	1							1	0,3%
CHOCO	1		1		1			1	1	0,3%
SAN ANDRES	1	1							1	0,3%
Total general	300	164	135	88	21	74	20	15	300	100,0%

*Incluye 26 instituciones distribuidas en: Asociación de Profesionales, Centro de formación del Sena, Centro de Investigación de Excelencia, Centro Interactivo, Dependencia o Unidad de Otra Organización, Entidad pública, Incubadora de Empresas, ONG, Parque Tecnológico, Promotora de empresas y consultoría empresarial, Promotora e Incubadora de Negocios. Aut. Autónomos. NU No Aut. No Universitarios No Autónomos.

Fuente: OCYT 2010. Tablas, cálculos Oficina Asesora de Planeación Colciencias

Centros de Excelencia Apoyados 2004 - 2010

3.5 Centros de Investigación y Desarrollo Tecnológicos



	No. de Grupos	Conformados por No. de Universidades	No. de Instituciones
En Nuevos Materiales (CENM)* 2005	19	10	
En biodiversidad y recursos genéticos (CIEBREG) 2004	7	2	2
En Tuberculosis (CCITB) 2004	7	2	4
Para agro industrialización de especies vegetales aromáticas y medicinales tropicales (CENIVAM) 2004	9	5	2
En Modelamiento y simulación de fenómenos y procesos complejos (CEIBA) 2006	20	4	
Observatorio Colombiano para el desarrollo integral, la convivencia ciudadana y el fortalecimiento institucional en regiones afectadas por el conflicto (ODECOFI) 2006	7	3	2
Centro Colombiano de Genómica y Bioinformática de ambientes extremos (GEBIX) 2007	4	5	5
Centro de Investigación de excelencia en Electrónica, telecomunicaciones e Informática ARTICA 2008	7	5	2

Recursos aportados a Centros de Excelencia 2010 (Millones constantes 2009)

CENTROS DE EXCELENCIA	2004	2005	2006	2007	2008	2009	2010	TOTAL
1 CENIVAM	1.234	989	1.126	899	309		680	5.237
2 CIEBREG	1.234	989	1.126	899	308			5.098
3 CCITB	1.234	989	1.126	899	311			5.041
4 CENM		1.175	949	1.067	840	130		4.840
5 GEBIX				3.033				3.706
6 CEIBA				1.123	1.050	673		3.231
7 ARTICA					3.150			3.150
8 ODECOFI				1.123	1.050	518	408	3.099
Recursos Aportados a Centros de Excelencia 2010 (Millones de Col\$, constantes 2009)	3.702,38	4.142,65	4.327,69	9.043,33	7.017,74	1.320,10	3.847,47	33.401,37
Recursos Aportados a Centros de Excelencia 2010 Acumulados (Millones de Col\$, constantes 2009)	3.702,38	7.845,04	12.172,73	21.216,06	28.233,80	29.553,90	33.401,37	
Número de Centros de Excelencia Beneficiados	3,00	4,00	4,00	7,00	7,00	3,00	7,00	

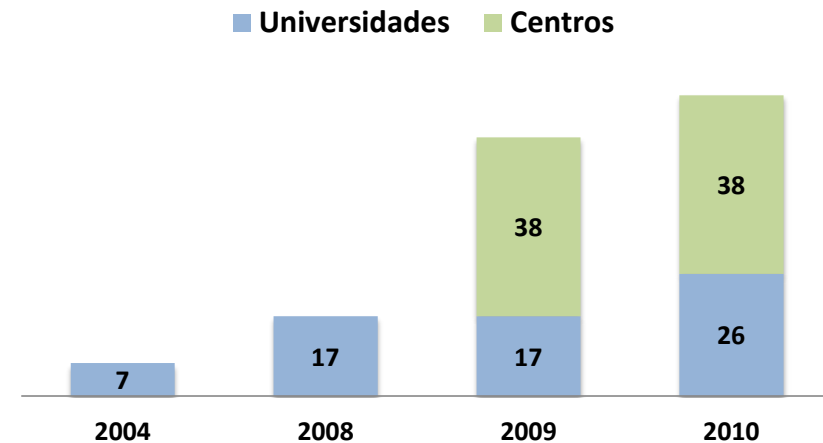
Fuente: SIF. Cálculos Oficina Asesora de Planeación -Colciencias-



Número de Entidades Beneficiadas con Acceso a las Bases de Datos Científicas Internacionales 2004-2010

3.5 Centros de
Investigación y
Desarrollo
Tecnológicos

	Universidades	Centros
2004	7	
2008	17	
2009	17	38
2010	26	38
Totales	67	76



A través de Elsevier acceso a más de 2.500 revistas especializadas

ScienceDirect www.sciencedirect.com (Freedom Collection, e-Books), que contiene más de 7 millones de artículos en texto completo y más de 60 millones de citas bibliográficas, en las áreas científica, médica y técnica. Las revistas publicadas por el Grupo Elsevier incluyen: Academic Press, Pergamon, W. B. Saunders, Mosby, North Holland, Churchill Livingstone, JAI y ESME.

Compendex www.engineeringvillage.com que recoge información sobre ingenierías

Reaxys www.reaxys.com sobre química sintética

Embase.com www.embase.com sobre literatura biomédica y farmacológica

Scopus www.scopus.com que es un índice bibliográfico citacional que da acceso y búsqueda de resúmenes y citas de más de 15.000 publicaciones del mundo.

Fuente: Dirección de Redes. Cálculos Oficina Asesora de Planeación Colciencias.



Departamento Administrativo de
Ciencia, Tecnología e Innovación
Colciencias
República de Colombia

3.6 Publicaciones de CTeI

CONTENIDO

- A** [Número de artículos de Colombianos en el SCIENCE CITATION INDEX Expanded 2001-2009](#)
- B** [Clasificación de las publicaciones SCle por área OCDE 2001-2009](#)
- C** [Publicaciones Revistas Nacionales Indexadas PUBLINDEX por Área de la Ciencias 2002 - 2010](#)
- D** [Crecimiento Revistas Clasificadas en PUBLINDEX 2002-2010](#)
- E** [Revistas indexadas en Publindex por entidad territorial 2002-2010](#)

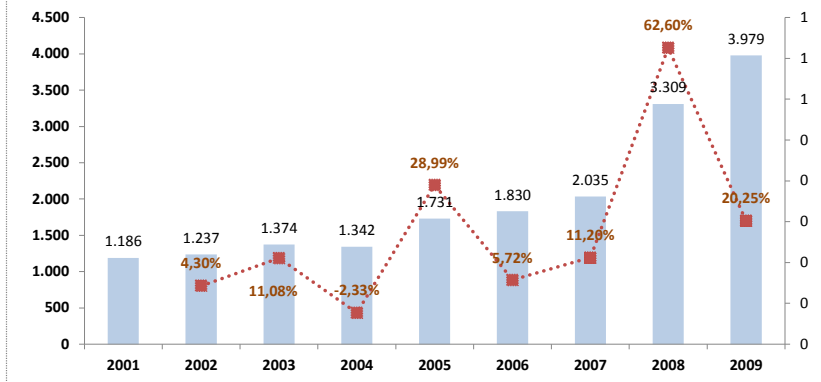
Oficina Asesora de Planeación

Departamento Administrativo de Ciencia, Tecnología e Innovación

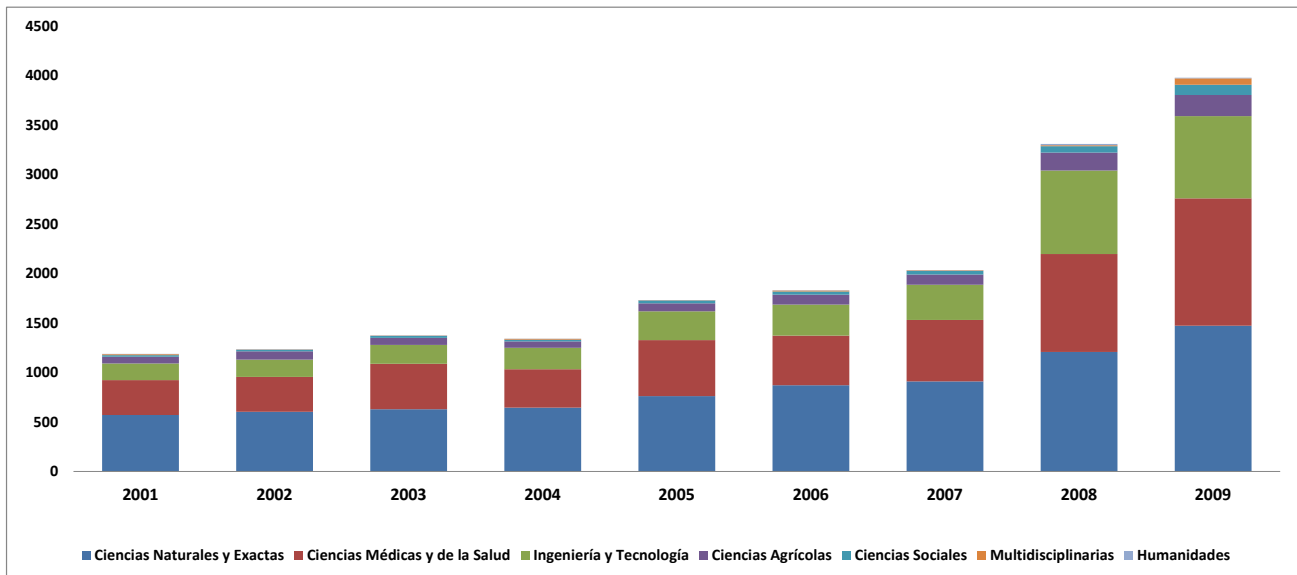


Número de artículos de Colombianos en el SCIENCE CITATION INDEX Expanded 2001-2009

Año	Datos OCYT 11/08/2010	Variación Anual
2001	1.186	
2002	1.237	4,30%
2003	1.374	11,08%
2004	1.342	-2,33%
2005	1.731	28,99%
2006	1.830	5,72%
2007	2.035	11,20%
2008	3.309	62,60%
2009	3.979	20,25%
2010*		
Total	18.023	
Incremento		
2002 -2009		221,67%



Clasificación de las publicaciones SCle por área OCDE 2001-2009



	2001	2002	2003	2004	2005	2006	2007	2008	2009
Ciencias Naturales y Exactas	570	603	630	646	761	872	910	1208	1472
Ciencias Médicas y de la Salud	352	352	459	387	566	501	621	988	1287
Ingeniería y Tecnología	170	176	190	217	293	315	355	845	834
Ciencias Agrícolas	66	83	70	63	81	100	106	182	211
Ciencias Sociales	17	18	21	19	26	30	35	66	103
Multidisciplinarias	10	3	2	8	3	11	7	8	67
Humanidades	1	2	2	2	1	1	1	12	5
Totales	1186	1237	1374	1342	1731	1830	2035	3309	3979

Fuente: OCYT Con corte a 11/08/2010. Gráficos Oficina Asesora de Planeación Colciencias

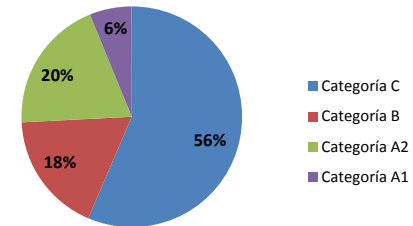


Publicaciones Revistas Nacionales Indexadas PUBLINDEX por Categoría 2002 - 2010

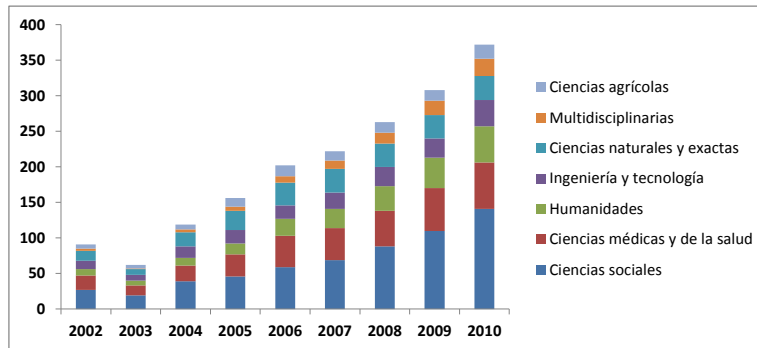
Año	Categoría C	Categoría B	Categoría A2	Categoría A1	TOTAL
2002	74	7	9	1	91
2003	50	3	8	1	62
2004	98	11	9	1	119
2005	111	38	5	2	156
2006	140	44	15	3	202
2007	136	50	31	5	222
2008	141	69	39	14	263
2009	165	74	49	20	308
2010	210	66	73	23	372

Incremento	
2002 -2010	308,79%

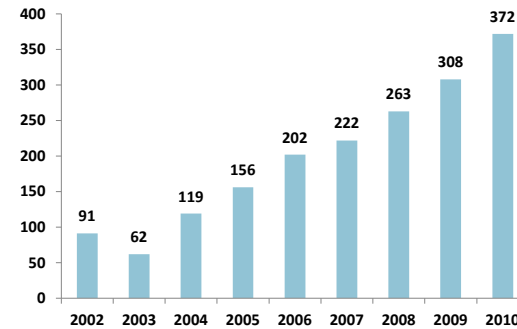
Distribución porcentual de categorías PUBLINDEX 2010



Publicaciones Revistas Nacionales Indexadas PUBLINDEX por Área de la Ciencias 2002 - 2010



Crecimiento Revistas Clasificadas en PUBLINDEX 2002-2010



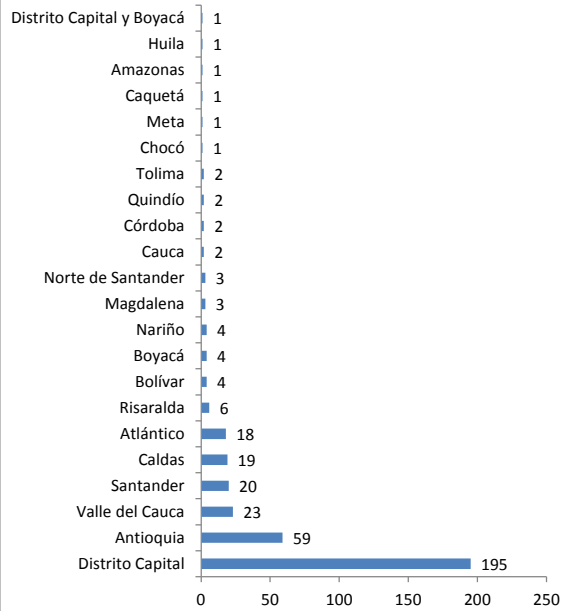
Área de la ciencia	2002	2003	2004	2005	2006	2007	2008	2009	2010
Ciencias sociales	27	19	39	46	59	69	88	110	141
Ciencias médicas y de la salud	20	14	22	31	44	45	50	60	65
Humanidades	9	7	11	15	24	27	35	43	51
Ingeniería y tecnología	12	8	16	19	19	23	27	27	37
Ciencias naturales y exactas	14	8	20	27	32	33	33	33	34
Multidisciplinarias	3	1	4	6	9	12	15	20	24
Ciencias agrícolas	6	5	7	12	15	13	15	15	20
Total	91	62	119	156	202	222	263	308	372

Fuente: Publindex, Corte Mayo 2011. Cálculos: Publindex. Oficina Asesora de Planeación Colciencias

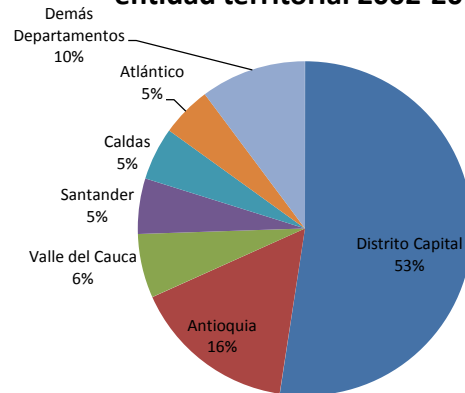


Revistas indexadas en Publindex por entidad territorial 2002-2010

Revistas indexadas en Publindex por entidad territorial 2010



Revistas indexadas en Publindex por entidad territorial 2002-2010



Revistas indexadas en Publindex por entidad territorial según la institución editora, 2002-2010

	2002	2003	2004	2005	2006	2007	2008	2009	2010	%
Distrito Capital	55	36	75	95	122	135	158	163	195	52,42%
Antioquia	18	14	19	26	28	31	39	56	59	15,86%
Valle del Cauca	5	4	9	10	13	14	15	20	23	6,18%
Santander	5	4	6	6	6	6	7	15	20	5,38%
Caldas	1	1	1	3	7	8	13	15	19	5,11%
Atlántico	1	1	1	2	5	7	9	10	18	4,84%
Risaralda	2	1	2	2	2	2	2	6	6	1,61%
Bolívar	1		1	1	1	2	2	1	4	1,08%
Boyacá	2		2	2	3	2	2	3	4	1,08%
Nariño	1	1	2	2	1	2	2	2	4	1,08%
Magdalena					2	1	1	3	3	0,81%
Norte de Santander			1	2	4	4	4	3	3	0,81%
Cauca				1	2	2	2	2	2	0,54%
Córdoba				1	2	2	2	2	2	0,54%
Quindío				1	2	2	3	3	2	0,54%
Tolima								2	2	0,54%
Chocó				1	1	1	1	1	1	0,27%
Meta				1	1	1	1	1	1	0,27%
Caquetá									1	0,27%
Amazonas									1	0,27%
Huila									1	0,27%
Distrito Capital y Boyacá									1	0,27%
Total	91	62	119	156	202	222	263	308	372	100,00%

Fuente: Publindex, Corte Mayo 2011

Cálculos: Publindex, Oficina Asesora de Planeación Colciencias

* Publicación realizada conjuntamente por dos instituciones pertenecientes a diferentes departamentos

3.7 Resultados Encuesta de Desarrollo e Innovación Tecnológico (EDIT IV).

Capítulo I Impacto

- A [Número resultados de innovación obtenidos, por tipo de resultado, entre 2007 y 2008](#)
- B [Obstáculos para la obtención de innovaciones calificados con un grado de importancia alta, por tipo de empresa, entre 2007 y 2008](#)
- C [Distribución de impactos de la obtención de innovaciones considerados con un grado de importancia alta, por tipo de empresa, entre 2007 y 2008](#)
- D [Distribución de los impactos de la obtención de innovaciones asociados a producto y mercado, considerados con un grado de importancia alta, por tipología de empresa, entre 2007 y 2008](#)

Capítulo II Inversión

- E [Distribución de la inversión en ACTI, según tipo de empresa, entre 2007 y 2008](#)
- F [Inversión en ACTI como porcentaje de las ventas, según tamaño y tipo de empresa, 2008](#)
- G [Distribución de la inversión en actividades científicas, tecnológicas y de innovación, por grupos de actividades y tipo de empresa, 2008](#)
- H [Distribución de la inversión en actividades científicas, tecnológicas y de innovación, por grupos de actividades y tipo de empresa \(excluye maquinaria y equipo\), 2008](#)

Capítulo III Financiación

- I [Obstáculos en el acceso a financiación de actividades científicas, tecnológicas y de innovación, según tipo de empresa, 2008](#)
- J [Monto promedio de financiación obtenido por cofinanciación, según tipo de empresa y línea de cofinanciación, 2008 \(millones de pesos corrientes\)](#)

Capítulo IVa Personal

- K [Personal ocupado promedio por empresa, según tipo de empresa, 2008](#)
- L [Personal ocupado promedio que participó en ACTI, según tipo de empresa, 2008](#)
- M [Distribución del personal ocupado, según nivel educativo, 2008](#)
- N [Distribución del personal ocupado, según áreas de la empresa relacionadas con ACTI y tipo de empresa, 2008](#)

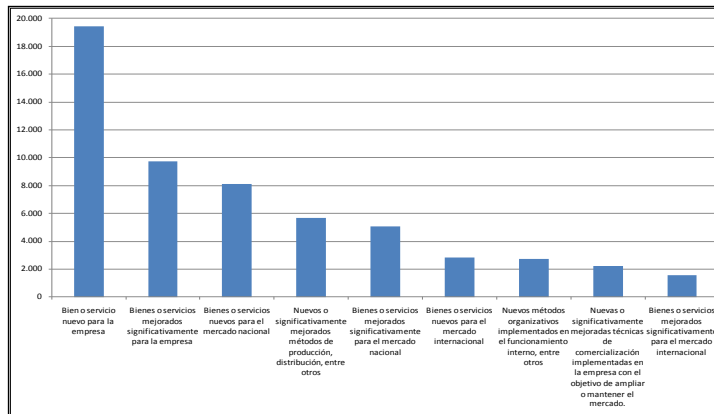
Capítulo IVb Propiedad Intelectual

- O [Número de registros de propiedad intelectual vigentes, según tipo de registro, 2008](#)
- P [Número promedio de patentes de invención y modelos de utilidad vigentes por empresa, según tamaño de empresa, 2008](#)
- Q [Número promedio de registros de propiedad intelectual obtenidos por empresa, según tamaño de empresa y tipo de registro, entre 2007 y 2008](#)
- R [Número promedio de patentes de invención y modelo de utilidad utilizadas, según tipo de empresa, entre 2007 y 2008](#)

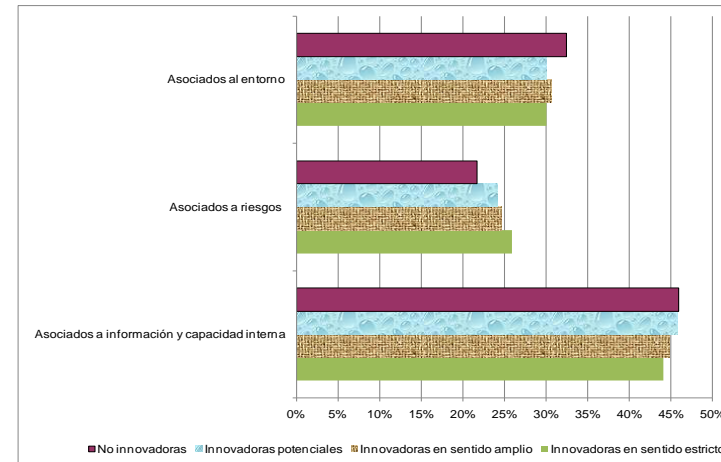
Capítulo V SNCT+I

- S [Distribución de las fuentes de ideas internas para la implementar ACTI, de origen nacional, según tipo de empresa, 2007 y 2008](#)
- T [Distribución de la frecuencia total de apoyo recibido de los actores del SNCTI para la realización de ACTI, según tipo de empresa, entre 2007 y 2008](#)
- U [Distribución de la frecuencia total de apoyo recibido de los actores del SNCTI para la realización de ACTI, según tamaño de empresa, entre 2007 y 2008](#)
- V [Distribución de la cooperación para la transferencia de tecnología, por tipo de empresa, entre 2007 y 2008](#)

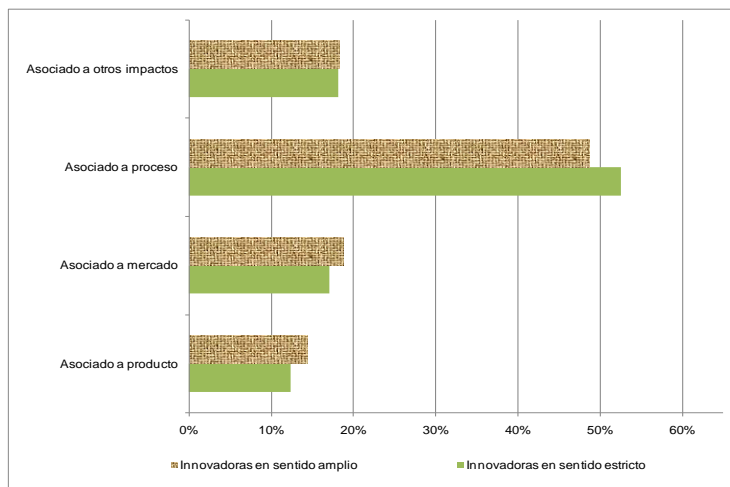
Número resultados de innovación obtenidos, por tipo de resultado, entre 2007 y 2008



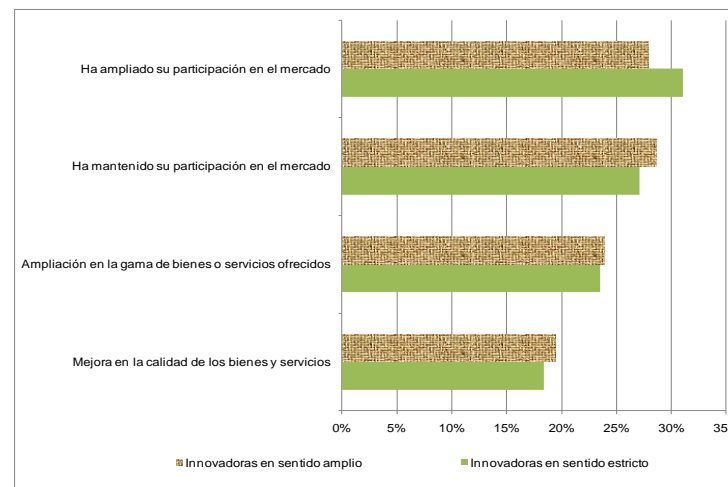
Obstáculos para la obtención de innovaciones calificados con un grado de importancia alta, por tipo de empresa, entre 2007 y 2008



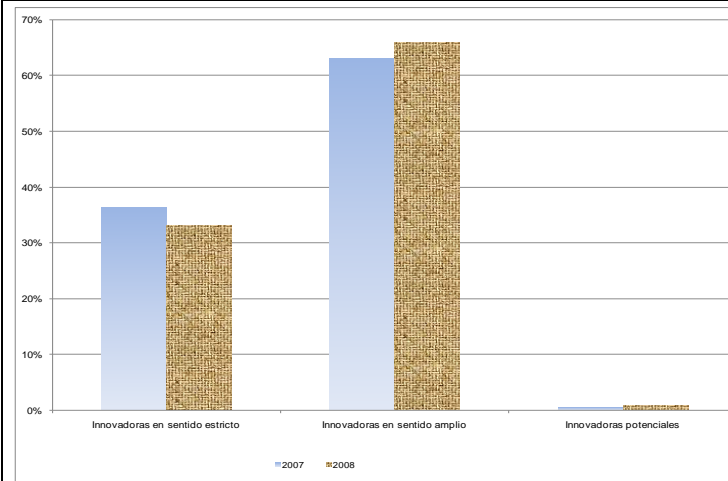
Distribución de impactos de la obtención de innovaciones considerados con un grado de importancia alta, por tipo de empresa, entre 2007 y 2008



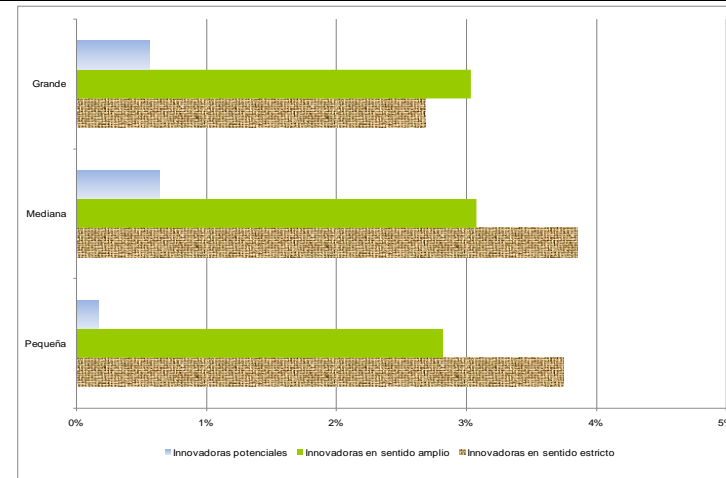
Distribución de los impactos de la obtención de innovaciones asociados a producto y mercado, considerados con un grado de importancia alta, por tipología de empresa, entre 2007 y 2008



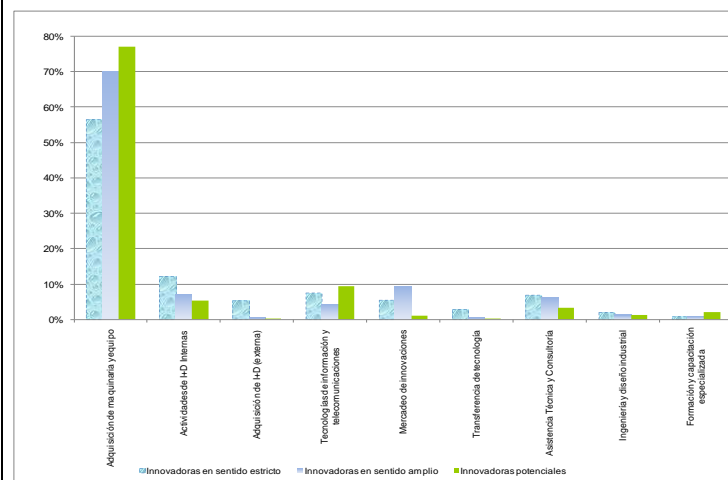
Distribución de la inversión en ACTI, según tipo de empresa, entre 2007 y 2008



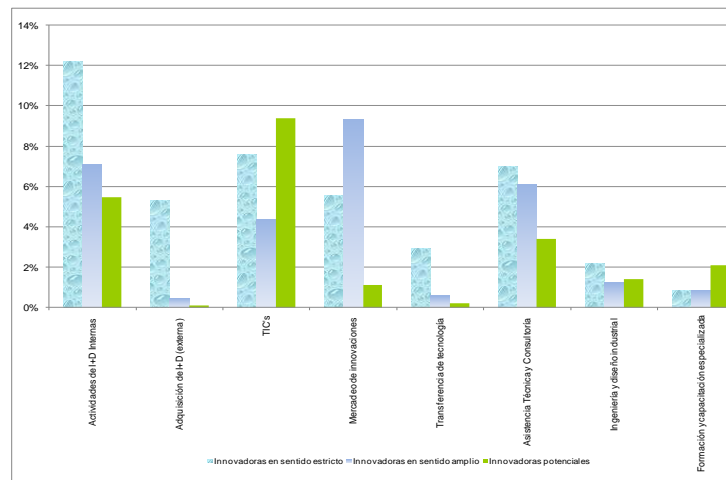
Inversión en ACTI como porcentaje de las ventas, según tamaño y tipo de empresa, 2008



Distribución de la inversión en actividades científicas, tecnológicas y de innovación, por grupos de actividades y tipo de empresa, 2008

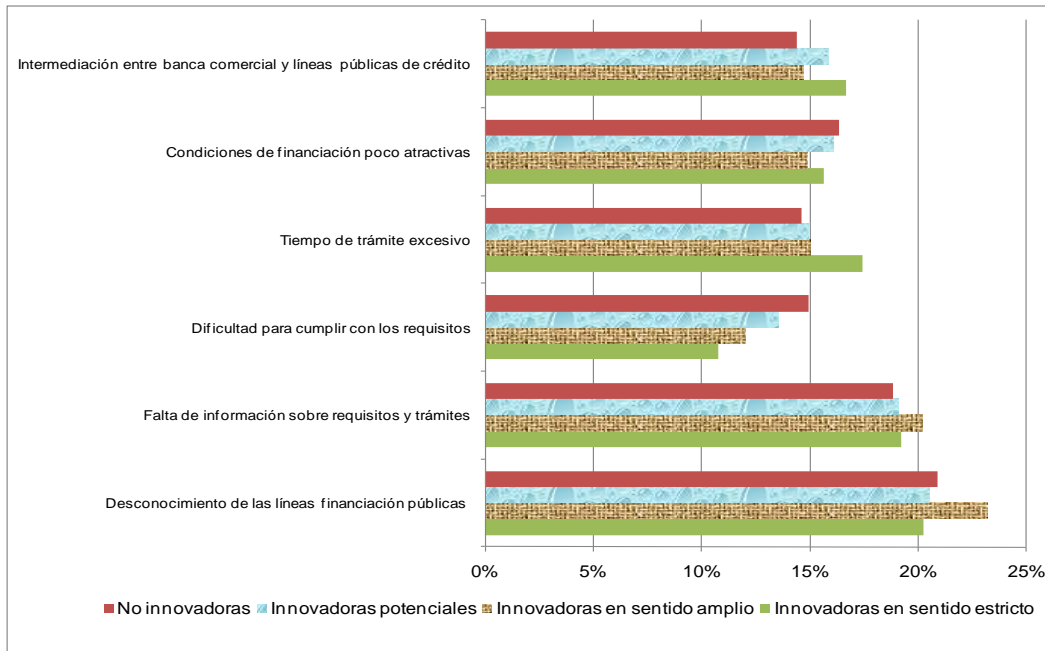


Distribución de la inversión en actividades científicas, tecnológicas y de innovación, por grupos de actividades y tipo de empresa (excluye maquinaria y equipo), 2008



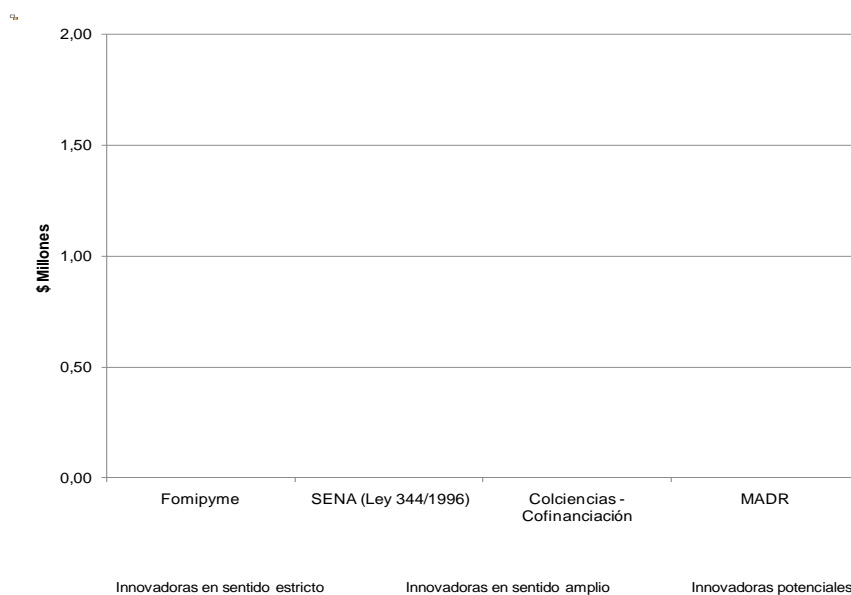


Obstáculos en el acceso a financiación de actividades científicas, tecnológicas y de innovación, según tipo de empresa, 2008



Fuente: DANE, Encuesta de Desarrollo e Innovación Tecnológica EDIT 2007-2008

Monto promedio de financiación obtenido por cofinanciación, según tipo de empresa y línea de cofinanciación, 2008 (millones de pesos corrientes)

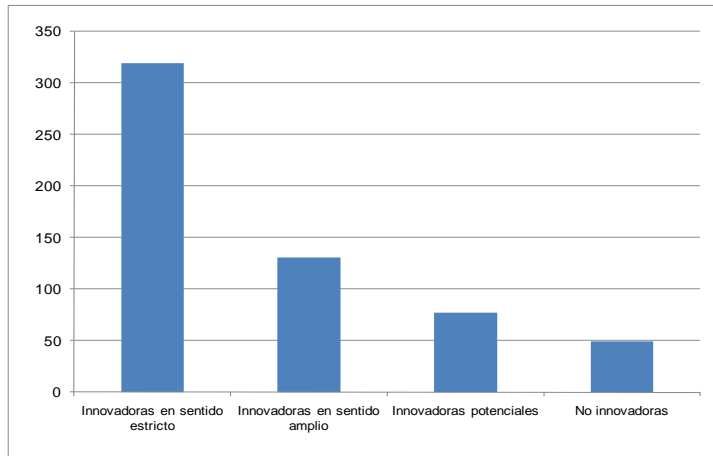


Fuente: DANE, Encuesta de Desarrollo e Innovación Tecnológica EDIT 2007-2008

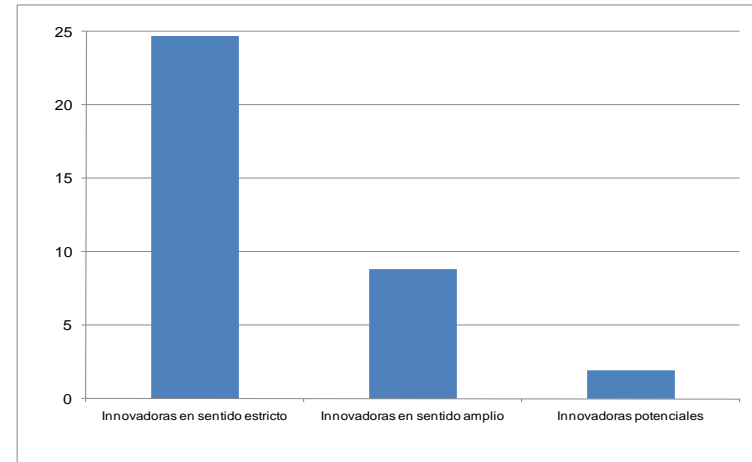


[Regresar](#)

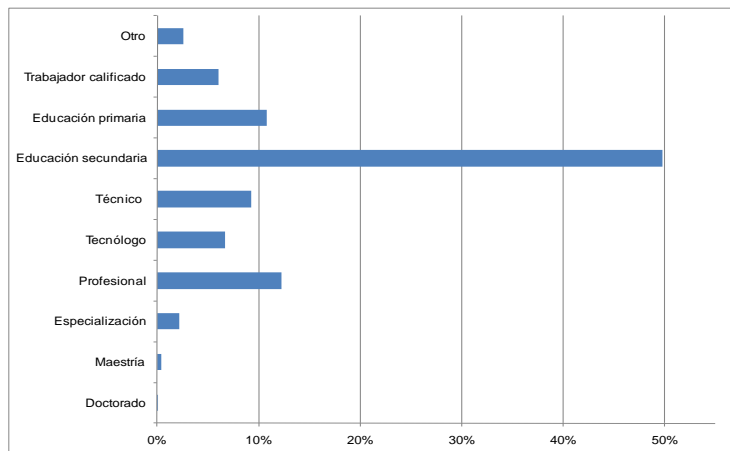
Personal ocupado promedio por empresa, según tipo de empresa, 2008



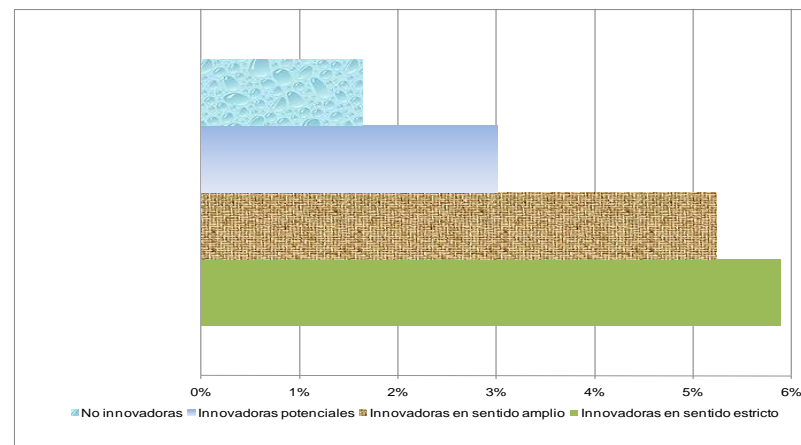
Personal ocupado promedio que participó en ACTI, según tipo de empresa, 2008



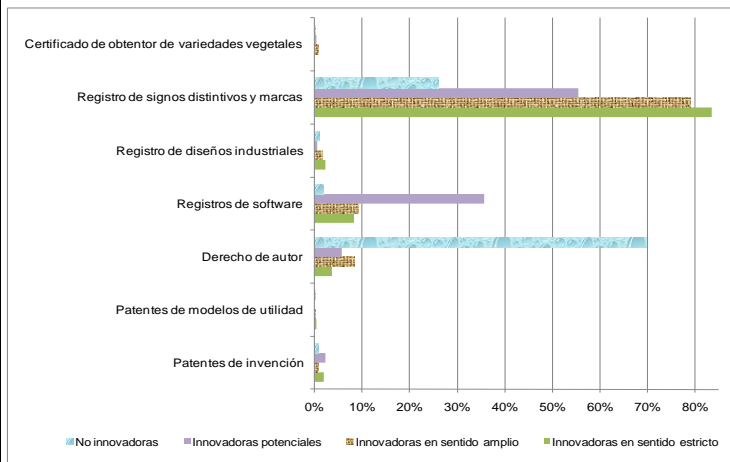
Distribución del personal ocupado, según nivel educativo, 2008



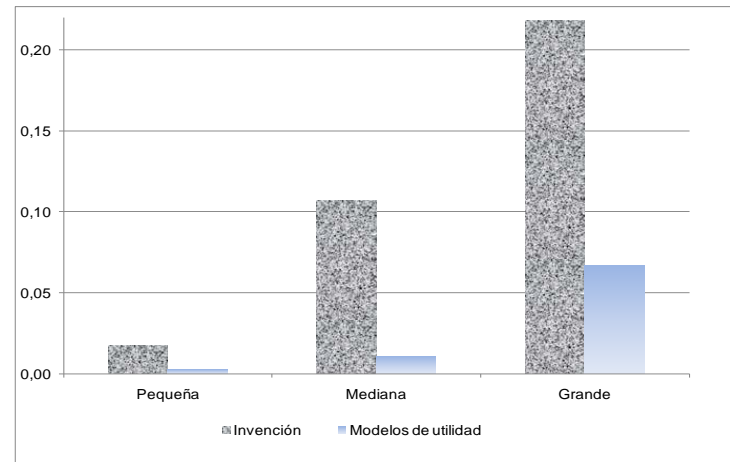
Distribución del personal ocupado, según áreas de la empresa relacionadas con ACTI y tipo de empresa, 2008



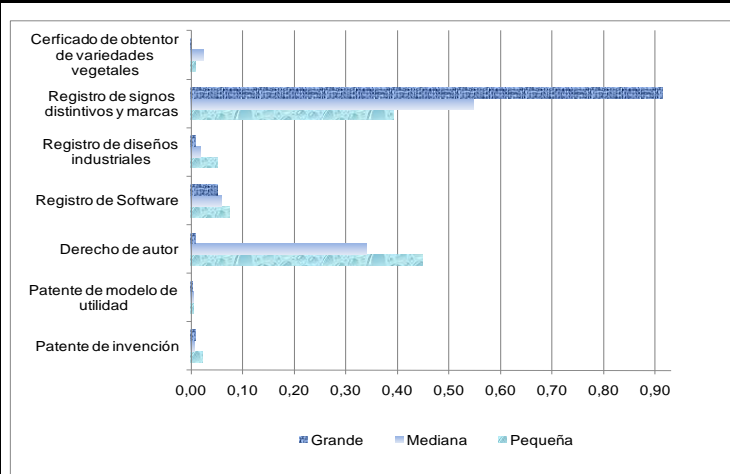
Número de registros de propiedad intelectual vigentes, según tipo de registro, 2008



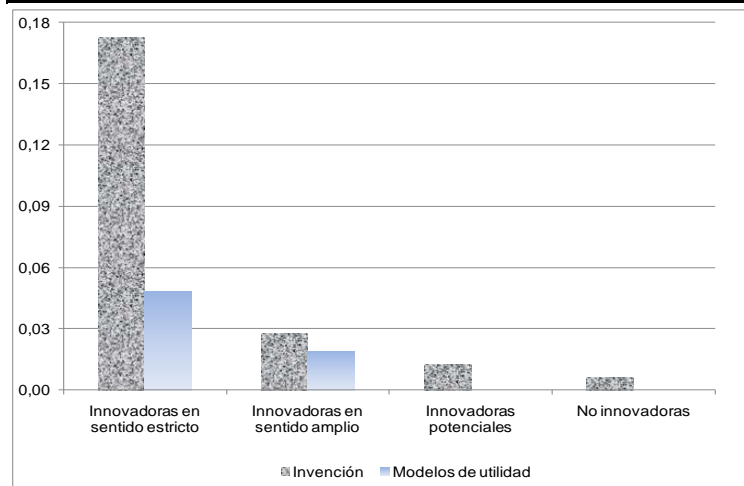
Número promedio de patentes de invención y modelos de utilidad vigentes por empresa, según tamaño de empresa, 2008



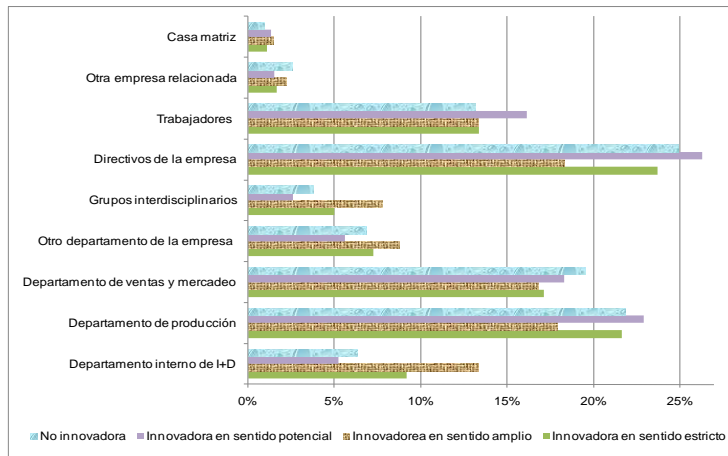
Número promedio de registros de propiedad intelectual obtenidos por empresa, según tamaño de empresa y tipo de registro, entre 2007 y 2008



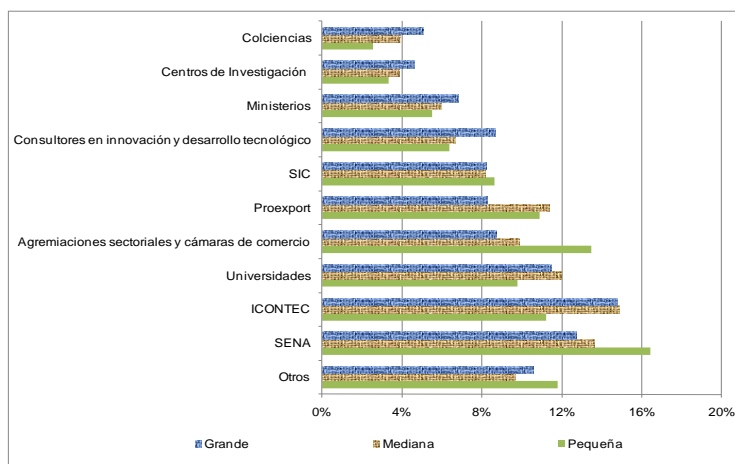
Número promedio de patentes de invención y modelo de utilidad utilizadas, según tipo de empresa, entre 2007 y 2008



Distribución de las fuentes de ideas internas para la implementar ACTI, de origen nacional, según tipo de empresa, 2007y 2008

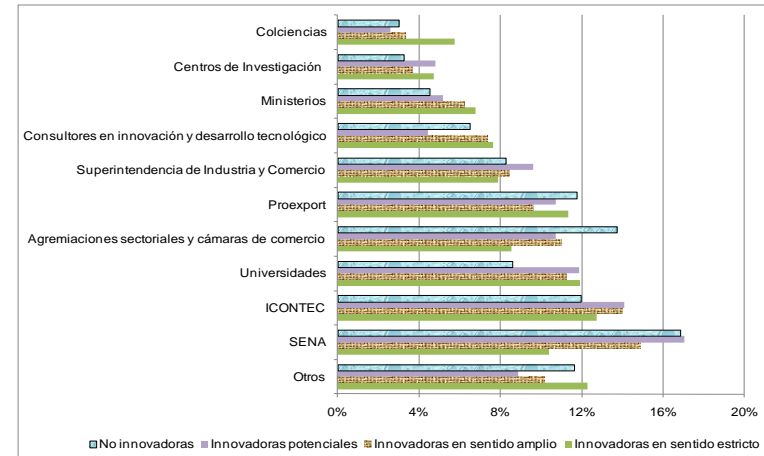


Distribución de la frecuencia total de apoyo recibido de los actores del SNCTI para la realización de ACTI, según tamaño de empresa, entre 2007 y 2008



[Regresar](#)

Distribución de la frecuencia total de apoyo recibido de los actores del SNCTI para la realización de ACTI, según tipo de empresa, entre 2007 y 2008



Distribución de la cooperación para la transferencia de tecnología, por tipo de empresa, entre 2007 y 2008

